

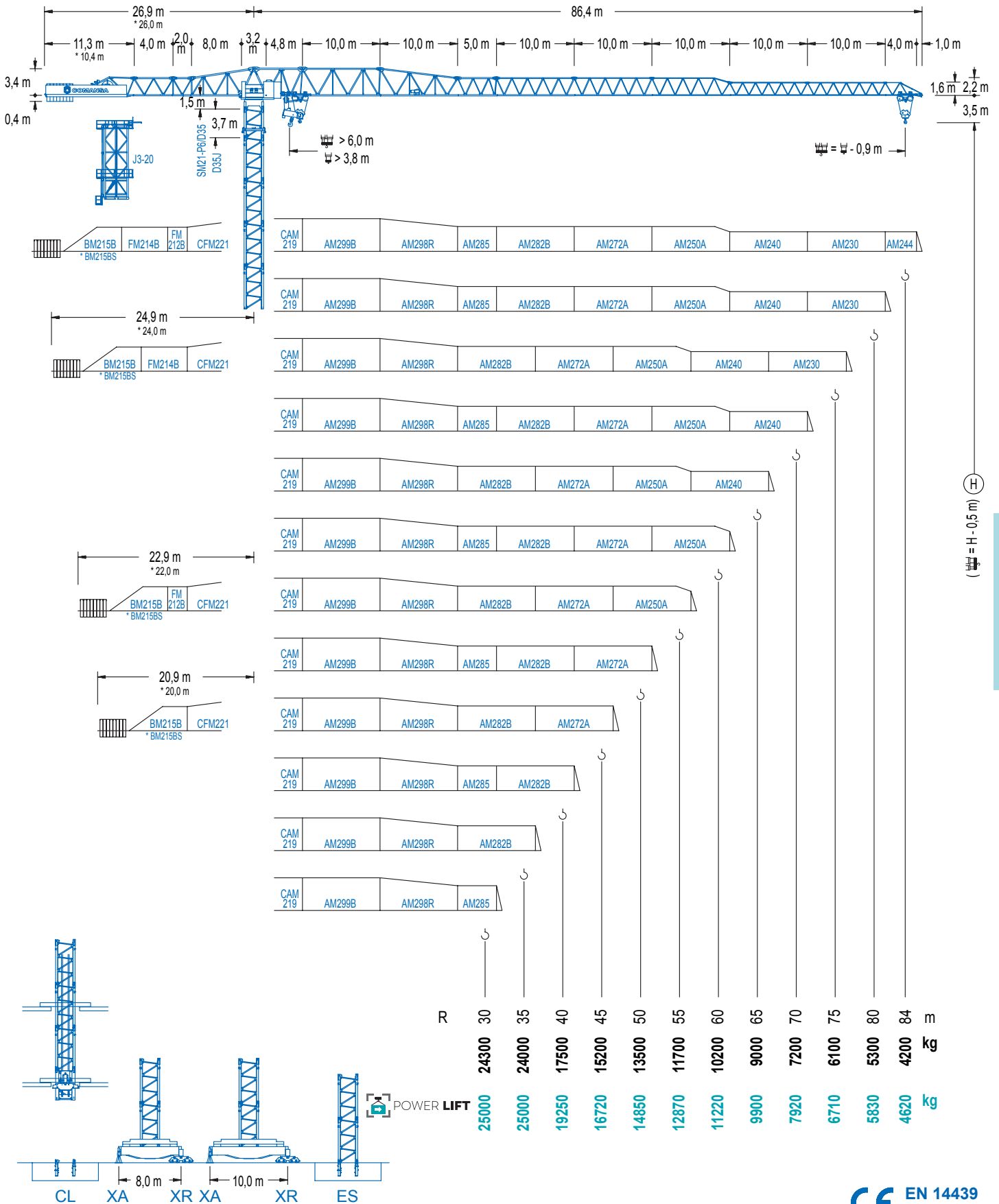


COMANSA

2100 Series

21 LC 660

50,0 t



2100 Series

DIAGRAMA DE CARGAS

Load chart / Diagramme de charges / Lastdiagramm / Diagramma di carico / Диаграмма распределения нагрузки

R (m)	H																		
84	10,3 50000	15 31100	17,9 25000	19,6 25000	25 18860	28 16540	30 15260	35 12730	40 10860	45 9430	50 8290	55 7360	60 6590	65 5940	70 5390	75 4910	80 4500	84,0 4200	m kg
80	11,4 50000	15 35750	20,2 25000	22,0 25000	25 21550	28 18920	30 17480	35 14620	40 12500	45 10880	50 9590	55 8540	60 7670	65 6940	70 6310	75 5770	80,0 5300	m kg	
75	11,9 50000	15 37520	20,9 25000	22,9 25000	25 22580	28 19830	30 18320	35 15340	40 13130	45 11430	50 10090	55 8990	60 8080	65 7320	70 6660	75,0 6100	m kg		
70	12,6 50000	15 40210	20 28280	22,1 25000	24,3 25000	28 21220	30 19610	35 16440	40 14090	45 12280	50 10840	55 9680	60 8710	65 7900	70,0 7200	m kg			
65		13,8 50000	20 32020	23 27010	24,5 25000	26,9 25000	30 22080	35 18530	40 15910	45 13890	50 12290	55 10990	60 9910	65,0 9000	m kg				
60		14,1 50000	20 32910	23 27780	25,1 25000	27,5 25000	30 22680	35 19040	40 16350	45 14280	50 12640	55 11310	60,0 10200	m kg					
55		14,5 50000	20 34000	23 28720	25,8 25000	28,3 25000	30 23420	35 19670	40 16900	45 14770	50 13080	55,0 11700	m kg						
50		14,9 50000	20 35050	23 29620	26,4 25000	29,1 25000	30 24140	35 20290	40 17440	45 15240	50,0 13500	m kg							
45		14,8 50000	20 34900	23 29480	26,3 25000	29,0 25000	30 24080	35 20230	40 17390	45,0 15200	m kg								
40		14,9 50000	20 35040	23 29610	26,4 25000	29,2 25000	30 24230	35 20360	40,0 17500	m kg									
35		14,9 50000	20 34990	23 29570	26,4 25000	29,2 25000	30 24270	35,0 20400	m kg										
30		14,8 50000	20 34860	23 29460	26,3 25000	29,3 25000	30,0 24300	m kg											

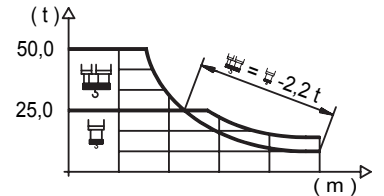
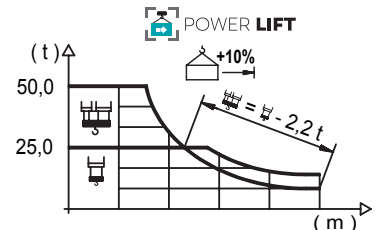


DIAGRAMA DE CARGAS POWERLIFT

Load chart PowerLift / Diagramme de charges PowerLift / Lastdiagramm PowerLift / Diagramma di carico PowerLift / Диаграмма распределения нагрузки PowerLift

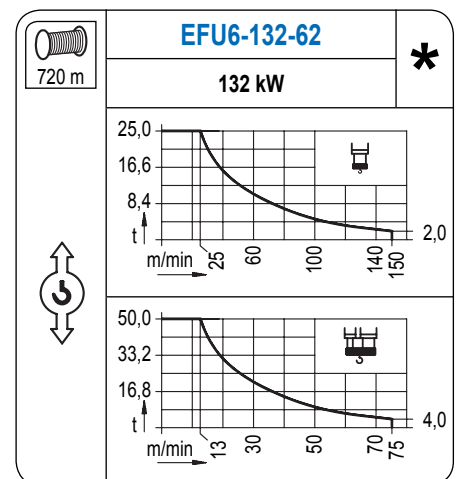
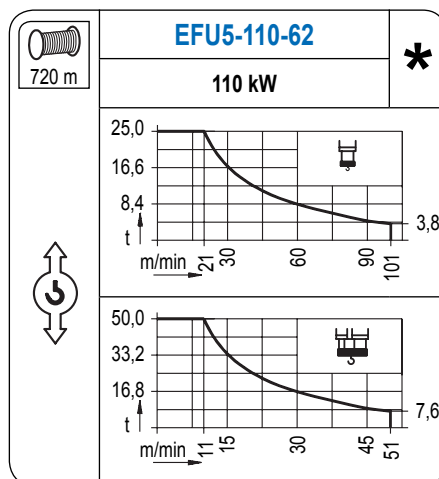
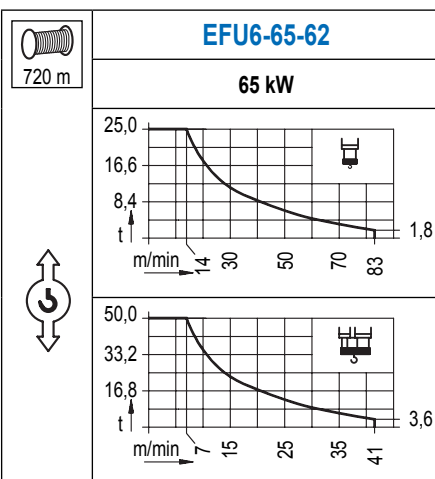
R (m)	H																		
84	10,9 50000	15 33650	19,0 25000	20,9 25000	25 20340	28 17850	30 16480	35 13770	40 11770	45 10220	50 9000	55 8010	60 7180	65 6490	70 5900	75 5380	80 4940	84,0 4620	m kg
80	12,2 50000	15 38810	21,5 25000	23,5 25000	25 23330	28 20490	30 18940	35 15860	40 13590	45 11840	50 10450	55 9320	60 8380	65 7590	70 6920	75 6340	80,0 5830	m kg	
75	12,7 50000	15 40820	20 28730	22,4 25000	24,6 25000	28 21530	30 19900	35 16680	40 14300	45 12460	50 11010	55 9830	60 8850	65 8020	70 7320	75,0 6710	m kg		
70	13,5 50000	15 43840	20 30920	23,8 25000	26,1 25000	28 23090	30 21350	35 17910	40 15370	45 13410	50 11860	55 10600	60 9550	65 8670	70,0 7920	m kg			
65		14,9 50000	20 35080	23 29640	26,5 25000	29,0 25000	30 24090	35 20240	40 17400	45 15210	50 13470	55 12060	60 10890	65,0 9900	m kg				
60		15,2 50000	20 36100	23 30520	25 27590	27,1 25000	29,8 25000	35 20820	40 17900	45 15660	50 13870	55 12420	60,0 11220	m kg					
55		15,7 50000	20 37340	23 31580	25 28570	27,9 25000	30,7 25000	35 21540	40 18530	45 16210	50 14370	55,0 12870	m kg						
50		16,1 50000	20 38540	23 32620	25 29510	28,7 25000	31,5 25000	35 22240	40 19140	45 16750	50,0 14850	m kg							
45		16,0 50000	20 38400	23 32500	25 29410	28,6 25000	31,5 25000	35 22210	40 19110	45,0 16720	m kg								
40		16,1 50000	20 38600	23 32670	25 29560	28,7 25000	31,7 25000	35 22370	40,0 19250	m kg									
35		16,1 50000	20 38590	23 32660	25 29560	28,7 25000	31,8 25000	35,0 22440	m kg										
30		15,2 50000	20 35910	23 30360	25 27440	27,0 25000	30,0 25000	m kg											



Datos válidos hasta 100 m de ABG. Para alturas mayores consultar / Valid data up to 100 m HUH. Additional heights on request / Données valables jusqu'à 100 m HSC. Pour des autres hauteurs, merci de nous consulter / Gültige Daten bis zu 100 m HH. Bei höheren Hakenhöhen nachfragen / Dati validi fino a 100 m ASG. Per altezze superiori consultare Comansa / Допустимые данные до 100 м ВПК. Для более высоких высот консультируйтесь

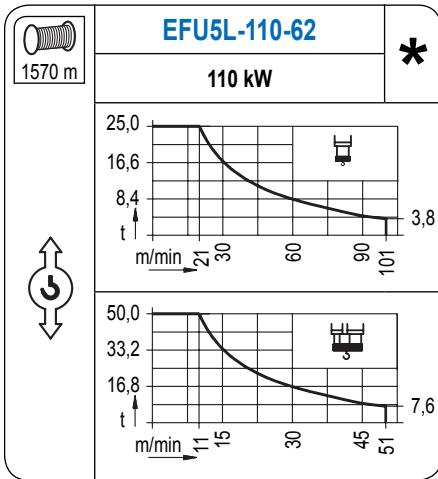
MECANISMOS

Mechanisms / Mécanismes / Antriebe / Meccanismi / Механизмы

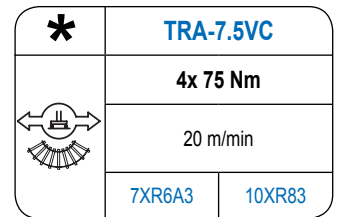
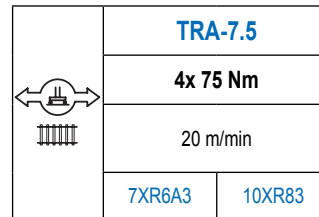
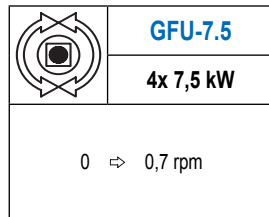
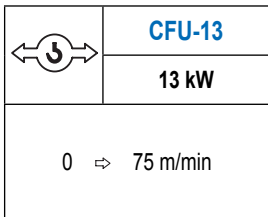
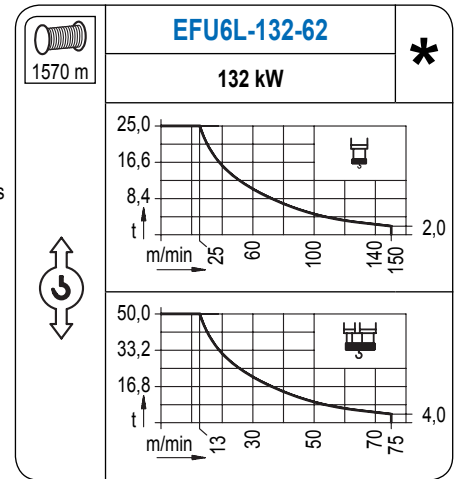


MECANISMOS

Mechanisms / Mécanismes / Antriebe / Meccanismi / Механизмы



Para mecanismos de alta capacidad de cable consultar cargas. / For mechanisms with high drum capacity, request loads. / Pour des mécanismes avec une grande capacité de câble il faut consulter. / Für Hubmechanismen mit hoher Kabelkapazität, Lastdiagramm anfragen. / Gru con tamburo ad alta capacità di avvolgimento fune, consultare il diagramma di carico. / Проконсультируйтесь о нагрузках при механизмах с большей вместимостью кабеля.



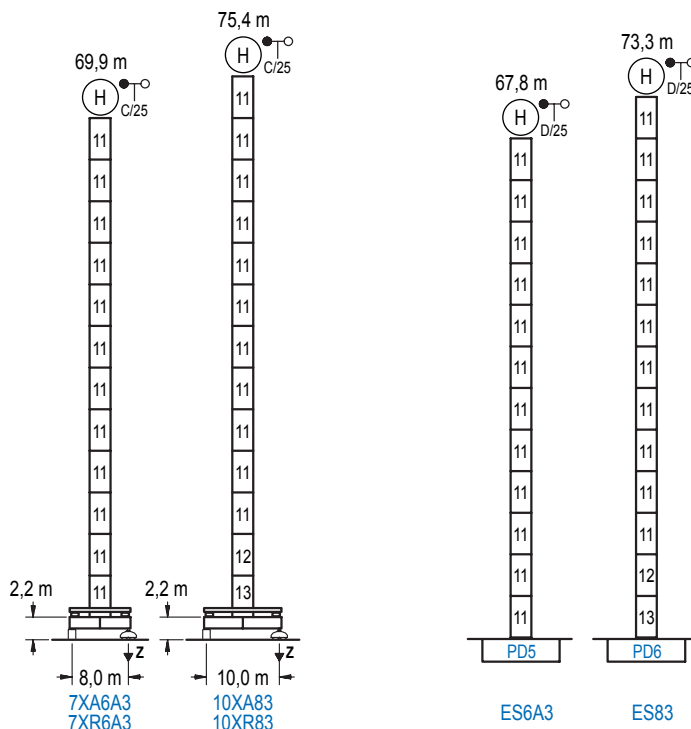
Elevación / Hoist / Levage / Hub / Sollevamento / Тип механизма (подъем)	Carro / Trolley / Chariot / Laufkatze / Carrello / Грузовая тележка	Giro / Slewing / Rotation / Drehbewegung / Rotazione / Поворот	Traslación / Travel / Translation / Verfahrbewegung / Traslazione / Ход	Tensión de alimentación / Operating voltage / Tension de service / Betriebsspannung / Tensione di alimentazione / Напряжение источника питания	Potencia requerida / Required power / Puissance requise / Benötigte Leistung / Potenza richiesta / требуемая мощность
EFU6-65-62	CFU-13	(4x) GFU-7.5	(4x) TRA-7.5	400 V 3 ph 50 Hz	99 kVA
EFU5-110-62					144 kVA
EFU5L-110-62					144 kVA
EFU6-132-62					166 kVA
EFU6L-132-62					166 kVA

Optional / Optional / En option / Kaufoption / Opzionale / Опционально

ALTURAS BAJO GANCHO

Heights under hook / Hauteurs sous crochet / Hakenhöhen / Altezza sotto gancio / Высота под крюком

∅ 2,5 m



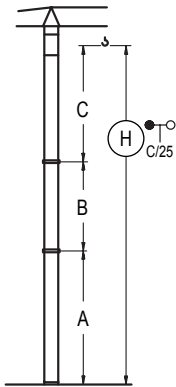
n°	Ref.	∅	h
11	D35	2,5	5,5
12	TD36B	2,5	5,5
13	D36B	2,5	5,5

Z máx.	En servicio / In operation / En service / In Betrieb / In servizio / При работе	7XR6A3 ... 166 t 10XR83.... 138 t
	Fuera de servicio / Out of service / Hors service / Ausser Betrieb / Fuori servizio / В стационарном состоянии	7XR6A3 ... 194 t 10XR83.... 184 t

Otras zonas de viento o alturas superiores consultar / Other wind zones or additional hook heights on request / Autres zones de vent ou des hauteurs supplémentaires sur demande / Andere Windzonen oder weitere Hakenhöhen auf Anfrage / Per zone con velocità del vento particolari o altezze superiori consultare il fabbricante / При других ветренных зонах о при большой высоте проконсультируйтесь с нами

GRÚA ARRIOSTRADA

Braced crane / Grue à entretoisement / Abgespannter Kran / Gru ancorata / Нарастиваемый кран

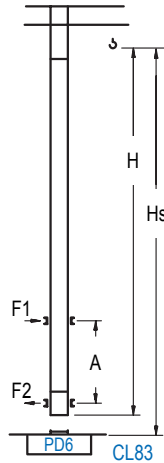


	7XA6A3		10XA83	
A max	57,2	62,7		
A min	24,2	29,7		
B max	-	38,5	-	38,5
B min	-	16,5	-	16,5
C max	51,2	51,2	51,2	51,2
H max	108,4	146,9	113,9	152,4

	ES6A3		ES83	
A max	55,1	60,6		
A min	22,1	27,5		
B max	-	38,5	-	38,5
B min	-	16,5	-	16,5
C max	51,2	51,2	51,2	51,2
H max	106,3	144,8	111,8	150,3

GRÚA TREPADORA

Internal climbing crane / Grue avec cage de télescopage intérieure / Kran mit klettern im Gebäude / Gru in rampante in cavedio / Кран с самоподъемом



H	Hs < 400 m	
	A max (m)	A min (m)
60,5 m 5x D35 + TD36B + 4x D36A + CLD36A-28	21,9	8,0
55,0 m 4x D35 + TD36B + 4x D36A + CLD36A-28	19,1	8,0
49,5 m 3x D35 + TD36B + 4x D36A + CLD36A-28	16,4	8,0

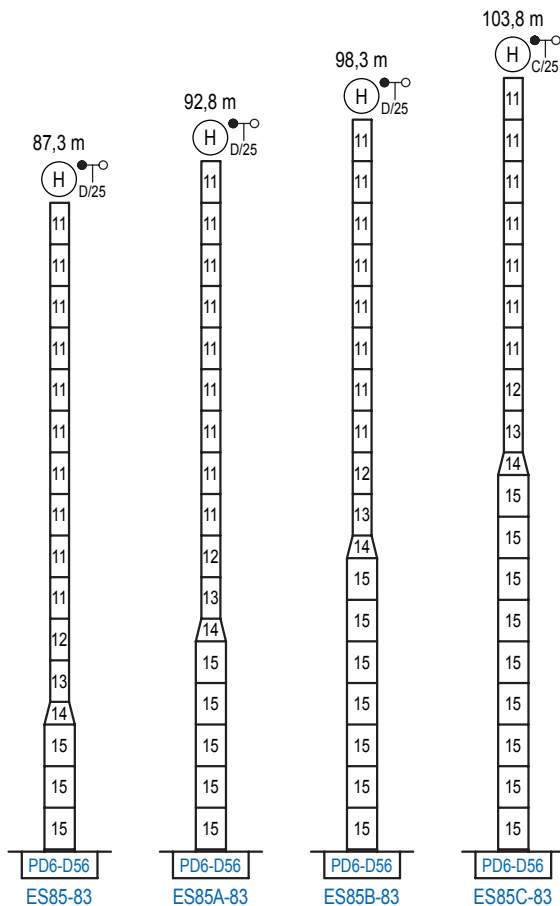
n°	Ref.	h
11	D35	2,5 5,5
12	TD36B	2,5 5,5
22	D36A	2,5 5,5
19	CLD36A-28	2,5 3,8

Otras zonas de viento, alturas superiores, arriostramientos o trepado interno consultar / Other wind zones, additional hook heights, tie frames or internal climbing on request / Autres zones de vent, des hauteurs supplémentaires, entretoisements ou grues avec cage de télescopage intérieure, sur demande / Andere Windzonen, weitere Hakenhöhen, Abspannungen zum Gebäude oder Klettern im Gebäude auf Anfrage / Per zone con velocità del vento particolari, altezze superiori, ancoraggi o rampante in cavedio, consultare il fabbricante / При других ветренных зонах, при большой высоте, привязках к зданию или наращивании крана внутри здания проконсультируйтесь с нами

ALTURAS ESPECIALES

Special heights / Spéciaux hauteurs / Extra Höhen / Conformazioni raccordate per altezze speciali / Для специальной высоты

∅ 4,0 m



n°	Ref.	h
11	D35	2,5 5,5
12	TD36B	2,5 5,5
13	D36B	2,5 5,5
14	TD56D36	4,0 3,0
15	D56	4,0 5,5

Otras zonas de viento o alturas superiores consultar / Other wind zones or additional hook heights on request / Autres zones de vent ou des hauteurs supplémentaires sur demande / Andere Windzonen oder weitere Hakenhöhen auf Anfrage / Per zone con velocità del vento particolari o altezze superiori consultare il fabbricante / При других ветренных зонах о при большой высоте проконсультируйтесь с нами