

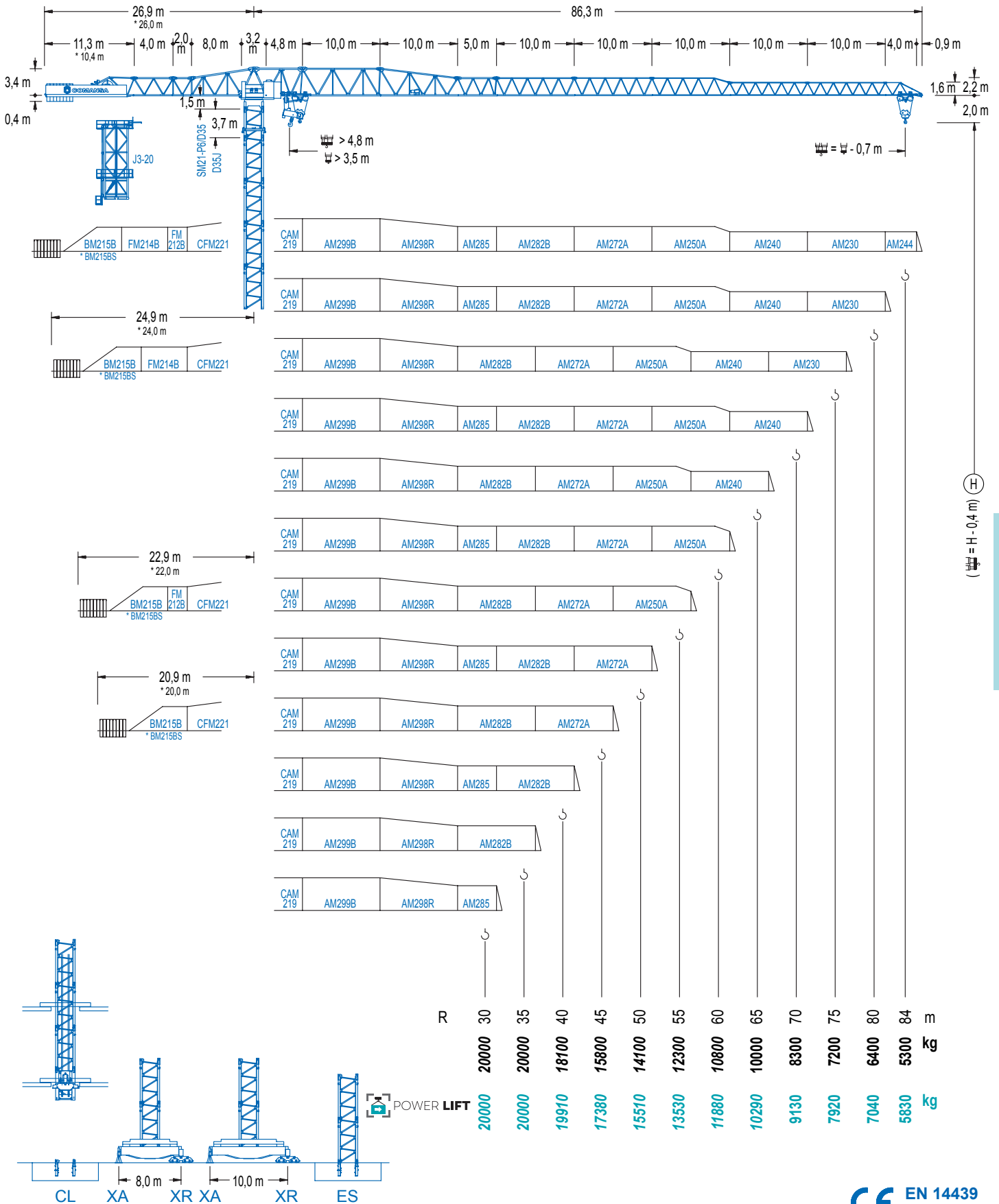


**COMANSA**

**2100 Series**

**21 LC 660**

**20 t**



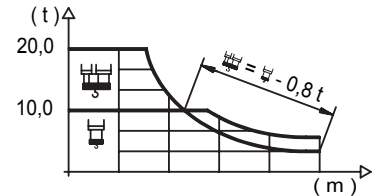
**2100 Series**

**CE EN 14439 (C/25)**

## DIAGRAMA DE CARGAS

Load chart / Diagramme de charges / Lastdiagramm / Diagramma di carico / Диаграмма распределения нагрузки

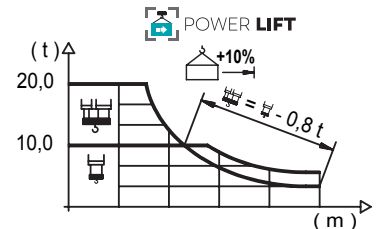
R (m)	H									S							
84	24,3	28	30	33	35	38	40	44,2	47,5	55	60	65	70	75	80	84,0	m kg
	20000	16970	15680	14050	13130	11930	11240	10000	10000	8500	7720	7070	6510	6020	5600	5300	
80		27,2	30	33	35	38	40	45	49,6	53,4	60	65	70	75	80,0	m kg	
		20000	17860	16020	14980	13630	12850	11210	10000	10000	8800	8060	7420	6880	6400		
75		28,2	30	33	35	38	40	45	51,7	55,6	60	65	70	75,0	m kg		
		20000	18670	16760	15670	14260	13450	11740	10000	10000	9200	8430	7770	7200			
70			29,9	33	35	38	40	45	50	54,8	59,0	65	70,0	m kg			
			20000	17880	16730	15240	14370	12560	11120	10000	9000	8300					
65				33,1	35	38	40	45	50	55	60,8	65,0	m kg				
				20000	18770	17110	16150	14130	12530	11230	10000						
60					34,5	38	40	45	50	55	59,3	m kg					
					20000	17940	16930	14820	13150	11790	10800						
55						35,3	38	40	45	50	54,3	m kg					
						20000	18440	17410	15250	13530	12300						
50							36,2	38	40	45	49,3	m kg					
							20000	18920	17870	15650	14100						
45								36,0	38	40	44,3	m kg					
								20000	18800	17740	15800						
40									36,0	38	39,3	m kg					
									20000	18820	18100						
35										34,3	m kg						
										20000							
30											29,3	m kg					
											20000						



## DIAGRAMA DE CARGAS POWERLIFT

Load chart PowerLift / Diagramme de charges PowerLift / Lastdiagramm PowerLift / Diagramma di carico PowerLift / Диаграмма распределения нагрузки PowerLift

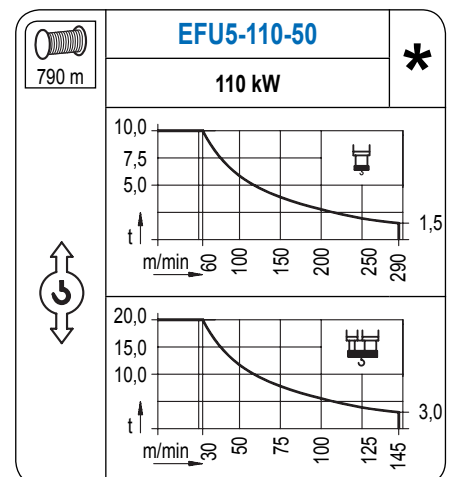
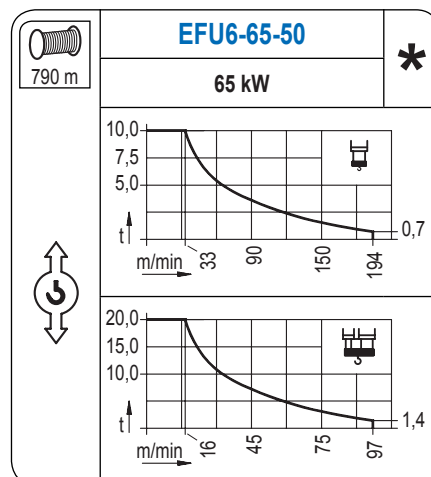
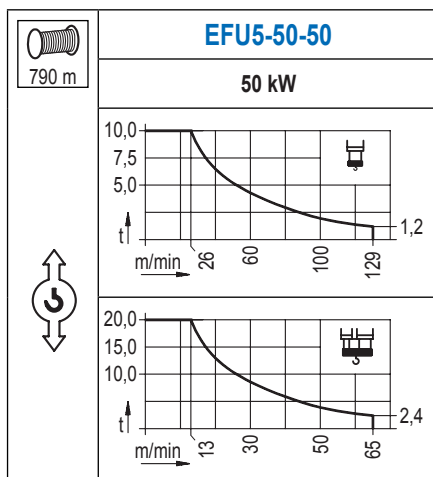
R (m)	H									S							
84	26,3	28	30	32	35	38	40	48,0	51,6	55	60	65	70	75	80	84,0	m kg
	20000	18610	17210	15980	14430	13120	12370	10000	10000	9320	8470	7760	7150	6620	6160	5830	
80		29,5	32	35	38	40	45	50	54,0	58,1	65	70	75	80,0	m kg		
		20000	18230	16470	15000	14150	12360	10940	10000	10000	8850	8160	7560	7040			
75		30,7	32	35	38	40	45	50	56,3	60,6	65	70	75,0	m kg			
		20000	19070	17240	15700	14810	12950	11470	10000	10000	9260	8540	7920				
70			32,5	35	38	40	45	50	55	59,7	64,4	70,0	m kg				
			20000	18410	16780	15840	13850	12280	11000	10000	10000	9130					
65				35,8	38	40	45	50	55	60	64,3	m kg					
				20000	18730	17690	15490	13750	12330	11160	10290						
60					37,4	40	45	50	55	59,3	m kg						
					20000	18560	16260	14440	12960	11880							
55						38,4	40	45	50	54,3	m kg						
						20000	19100	16740	14870	13530							
50							39,3	40	45	49,3	m kg						
							20000	19620	17200	15510							
45								39,1	40	44,3	m kg						
								20000	19500	17380							
40									39,2	39,3	m kg						
									20000	19910							
35										34,3	m kg						
										20000							
30											29,3	m kg					
											20000						



Datos válidos hasta 100 m de ABG. Para alturas mayores consultar / Valid data up to 100 m HUH. Additional heights on request / Données valables jusqu'à 100 m HSC. Pour des autres hauteurs, merci de nous consulter / Gültige Daten bis zu 100 m HH. Bei höheren Hakenhöhen nachfragen / Dati validi fino a 100 m ASG. Per altezze superiori consultare Comansa / Допустимые данные до 100 м ВПК. Для более высоких высот консультируетесь

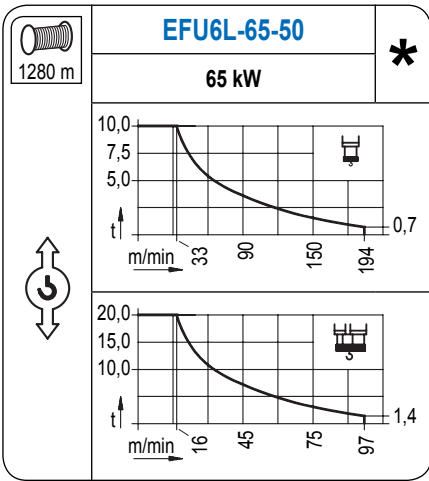
## MECANISMOS

Mechanisms / Mécanismes / Antriebe / Meccanismi / Механизмы

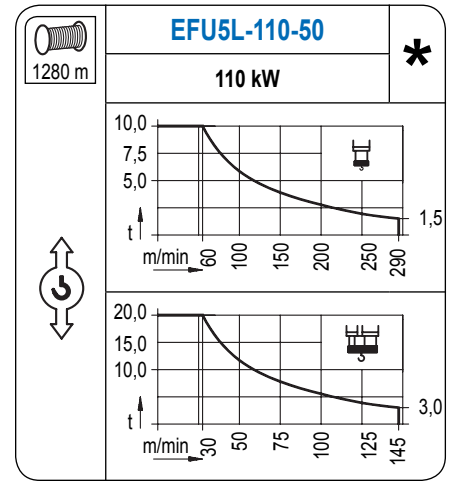


# MECANISMOS

Mechanisms / Mécanismes / Antriebe / Meccanismi / Механизмы



Para mecanismos de alta capacidad de cable consultar cargas. / For mechanisms with high drum capacity, request loads. / Pour des mécanismes avec une grande capacité de câble il faut consulter. / Für Hubmechanismen mit hoher Kabelkapazität, Lastdiagramm anfragen. / Gru con tamburo ad alta capacità di avvolgimento fune, consultare il diagramma di carico. / Проконсультируйтесь о нагрузках при механизмах с большей вместимостью кабеля.



	<b>CFU-7.5</b>
	<b>7,5 kW</b>
0 ⇔ 94 m/min	

	<b>GFU-7.5</b>
	<b>4x 7,5 kW</b>
0 ⇔ 0,7 rpm	

	<b>TRA-7.5</b>
	<b>4x 75 Nm</b>
20 m/min	
<b>7XR6A3</b>	<b>10XR83</b>

	<b>TRA-7.5VC</b>
	<b>4x 75 Nm</b>
20 m/min	
<b>7XR6A3</b>	<b>10XR83</b>

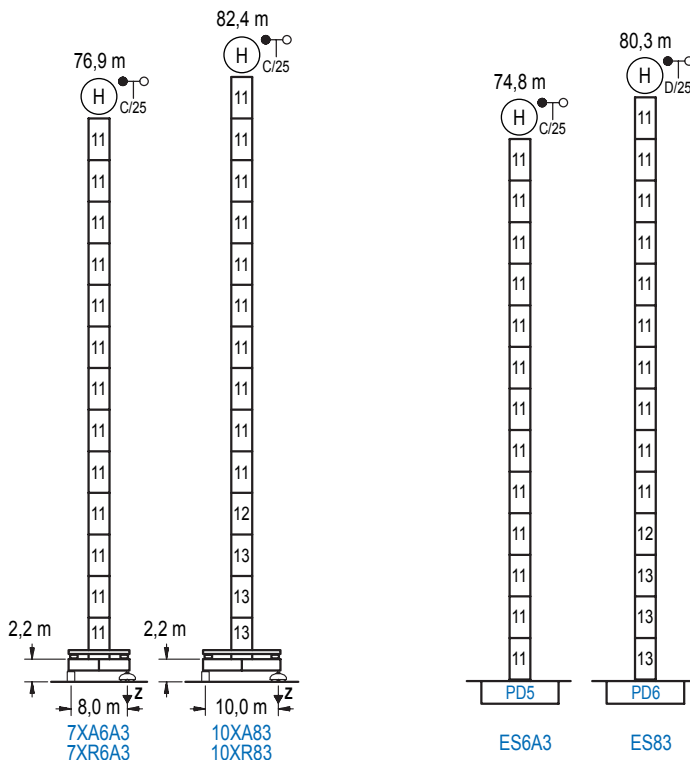
Elevación / Hoist / Levage / Hub / Sollevamento / Тип механизма (подъем)	Carro / Trolley / Chariot / Laufkatze / Carrelo / Грузовая тележка	Giro / Slewing / Rotation / Drehbewegung / Rotazione / Поворот	Traslación / Travel / Translation / Verfahrbewegung / Traslazione / Ход	Tensión de alimentación / Operating voltage / Tension de service / Betriebsspannung / Tensione di alimentazione / Напряжение источника питания	Potencia requerida / Required power / Puissance requise / Benötigte Leistung / Potenza richiesta / требуемая мощность
EFU5-50-50	CFU-7.5	(4x) GFU-7.5	(2x) TRA-7.5 (4x) TRA-7.5	400 V 3 ph 50 Hz	80 kVA
EFU6-65-50					95 kVA
EFU6L-65-50					95 kVA
EFU5-110-50					140 kVA
EFU5L-110-50					140 kVA

Opcional / Optional / En option / Kaufoption / Opzionale / Опционально
<b>*</b>

## ALTURAS BAJO GANCHO

Heights under hook / Hauteurs sous crochet / Hakenhöhen / Altezza sotto gancio / Высота под крюком

∅ 2,5 m



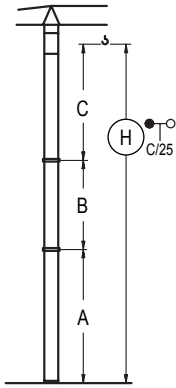
n°	Ref.	∅	h
11	D35	2,5	5,5
12	TD36B	2,5	5,5
13	D36B	2,5	5,5

<b>Z máx.</b>	En servicio / In operation / En service / In Betrieb / In servizio / При работе	7XR6A3 ... 161 t 10XR83.... 141 t
	Fuera de servicio / Out of service / Hors service / Ausser Betrieb / Fuori servizio / В стационарном состоянии	7XR6A3 ... 191 t 10XR83.... 180 t

Otras zonas de viento o alturas superiores consultar / Other wind zones or additional hook heights on request / Autres zones de vent ou des hauteurs supplémentaires sur demande / Andere Windzonen oder weitere Hakenhöhen auf Anfrage / Per zone con velocità del vento particolari o altezze superiori consultare il fabbricante / При других ветренных зонах о при большой высоте проконсультируйтесь с нами

## GRÚA ARRIOSTRADA

Braced crane / Grue à entretoisement / Abgespannter Kran / Gru ancorata / Нарастиваемый кран

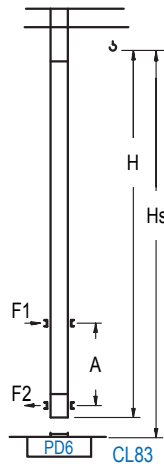


	7XA6A3		10XA83	
A max	62,7		68,2	
A min	24,2		29,7	
B max	-	38,5	-	38,5
B min	-	16,5	-	16,5
C max	52,7	52,7	52,7	52,7
H max	115,4	153,9	120,9	159,4

	ES6A3		ES83	
A max	60,6		66,1	
A min	22,1		27,6	
B max	-	38,5	-	38,5
B min	-	16,5	-	16,5
C max	52,7	52,7	52,7	52,7
H max	113,3	151,8	118,8	157,3

## GRÚA TREPADORA

Internal climbing crane / Grue avec cage de télescopage intérieure / Kran mit klettern im Gebäude / Gru in rampante in cavedio / Кран с самоподъемом



H	Hs < 400 m	
	A max (m)	A min (m)
<b>62,0 m</b> 5x D35 + TD36B + 4x D36A + CLD36A-28	21,9	8,0
<b>56,5 m</b> 4x D35 + TD36B + 4x D36A + CLD36A-28	19,1	8,0
<b>51,0 m</b> 3x D35 + TD36B + 4x D36A + CLD36A-28	16,4	8,0

n°	Ref.	∅	h
11	D35	2,5	5,5
12	TD36B	2,5	5,5
22	D36A	2,5	5,5
19	CLD36A-28	2,5	3,8

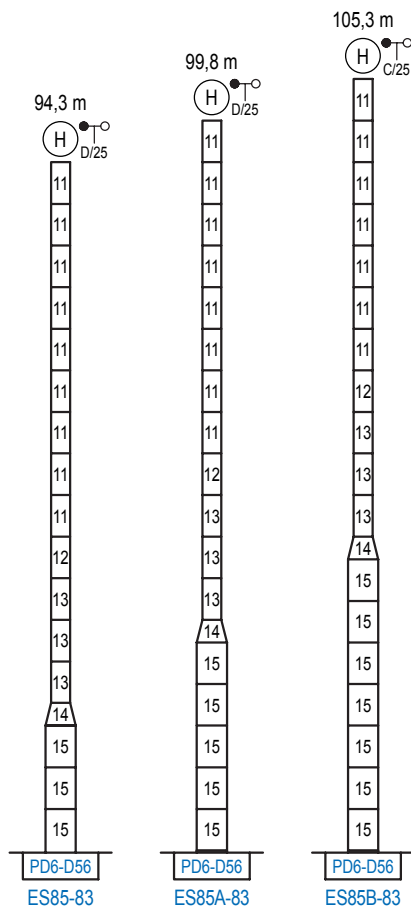
Otras zonas de viento, alturas superiores, arriostramientos o trepado interno consultar / Other wind zones, additional hook heights, tie frames or internal climbing on request / Autres zones de vent, des hauteurs supplémentaires, entretoisements ou grues avec cage de télescopage intérieure, sur demande / Andere Windzonen, weitere Hakenhöhen, Abspannungen zum Gebäude oder Klettern im Gebäude auf Anfrage / Per zone con velocità del vento particolari, altezze superiori, ancoraggi o rampante in cavedio, consultare il fabbricante / При других ветренных зонах, при большой высоте, привязках к зданию или наращивании крана внутри здания проконсультируйтесь с нами

## ALTURAS ESPECIALES

Special heights / Spéciaux hauteurs / Extra Höhen / Conformazioni raccordate per altezze speciali / Для специальной высоты

∅ 4,0 m

2100 Series



n°	Ref.	∅	h
11	D35	2,5	5,5
12	TD36B	2,5	5,5
13	D36B	2,5	5,5
14	TD56D36	4,0	3,0
15	D56	4,0	5,5

Otras zonas de viento o alturas superiores consultar / Other wind zones or additional hook heights on request / Autres zones de vent ou des hauteurs supplémentaires sur demande / Andere Windzonen oder weitere Hakenhöhen auf Anfrage / Per zone con velocità del vento particolari o altezze superiori consultare il fabbricante / При других ветренных зонах о при большой высоте проконсультируйтесь с нами