

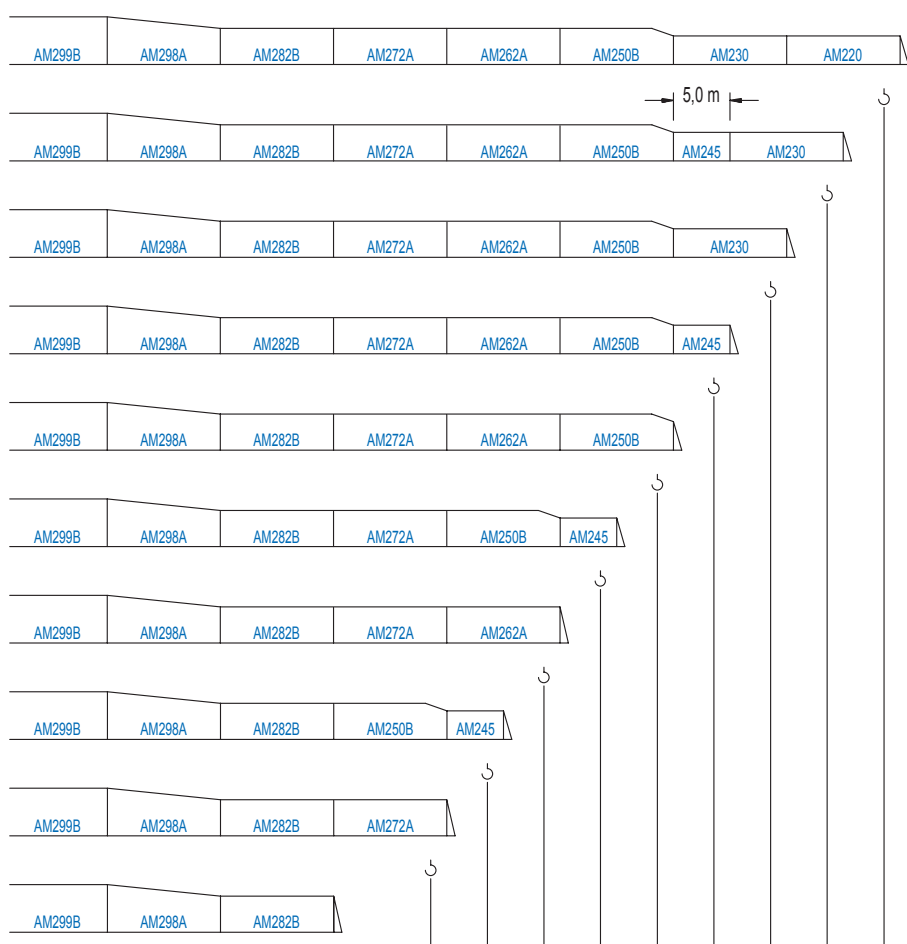
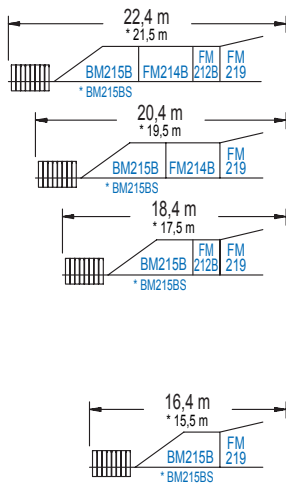
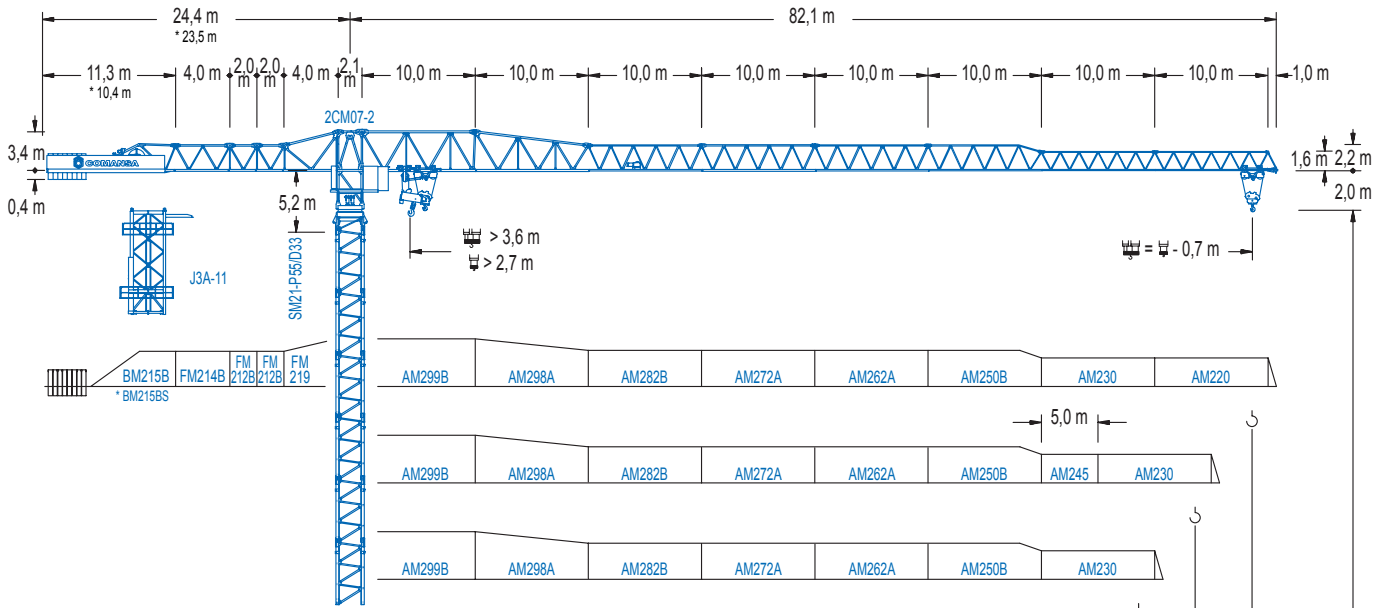


COMANSA

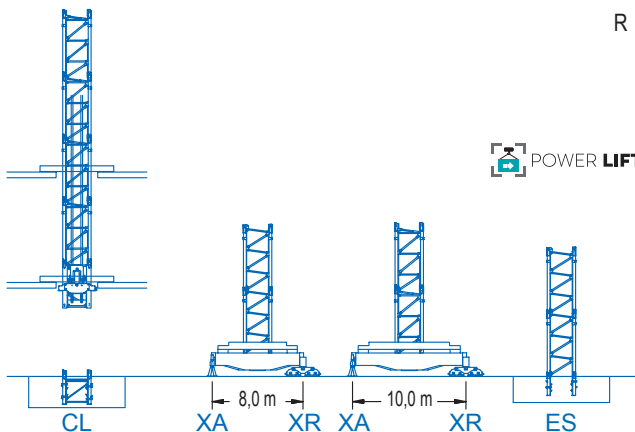
2100 Series

21 LC 600

DT 20 t



(H) (H - 0.4 m)



POWER LIFT

R	30	40	45	50	55	60	65	70	75	80	m
	20000	15200	13200	11500	10400	9800	8500	7000	5300	4500	kg
	20000	16720	14520	12650	11440	10000	9350	7700	5830	4950	kg

2100 Series

CE EN 14439 (C/25)

DIAGRAMA DE CARGAS

Load chart / Diagramme de charges / Lastdiagramm / Diagramma di carico / Диаграмма распределения нагрузки

R (m)	HSC						HSC										
80	19,8	23	25	28	30	36,3	39,0	45	50	55	60	65	70	75	80,0	m	kg
	20000	16910	15380	13520	12490	10000	10000	8550	7620	6860	6230	5690	5240	4840	4500		
75	21,4	23	25	28	30	35	39,2	42,2	50	55	60	65	70	75,0	m	kg	
	20000	18410	16760	14740	13630	11420	10000	10000	8310	7480	6800	6220	5730	5300			
70		25,4	28	30	35	40	46,8	50,5	55	60	65	70,0	m	kg			
		20000	17950	16610	13960	12000	10000	10000	10000	9110	8290	7590	7000				
65		28,1	30	35	40	45	51,8	55,9	60	65,0	m	kg					
		20000	18580	15640	13460	11770	10000	10000	9270	8500							
60		29,5	35	40	45	54,5	58,9	60,0	m	kg							
		20000	16530	14230	12450	10000	10000	9800									
55		30,4	35	40	45	50	54,3	m	kg								
		20000	17110	14740	12900	11450	10400										
50		30,1	35	40	45	49,3	m	kg									
		20000	16940	14590	12770	11500											
45		30,6	35	40	44,3	m	kg										
		20000	17210	14830	13200												
40		30,8	35	39,3	m	kg											
		20000	17320	15200													
30		29,3	m	kg													
		20000															

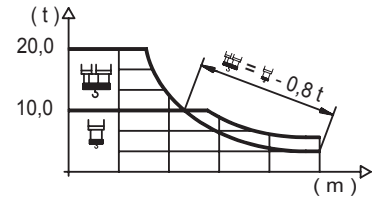
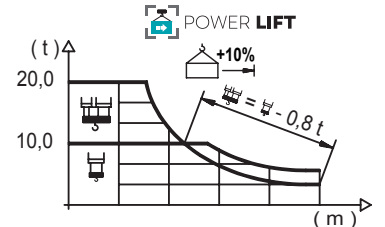


DIAGRAMA DE CARGAS POWERLIFT

Load chart PowerLift / Diagramme de charges PowerLift / Lastdiagramm PowerLift / Diagramma di carico PowerLift / Диаграмма распределения нагрузки PowerLift

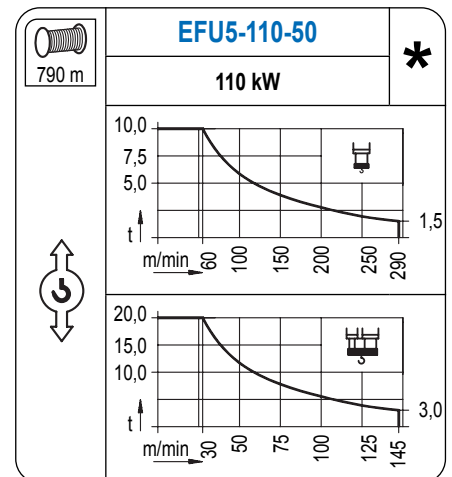
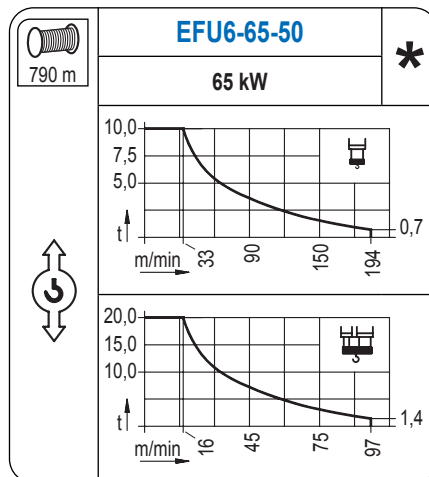
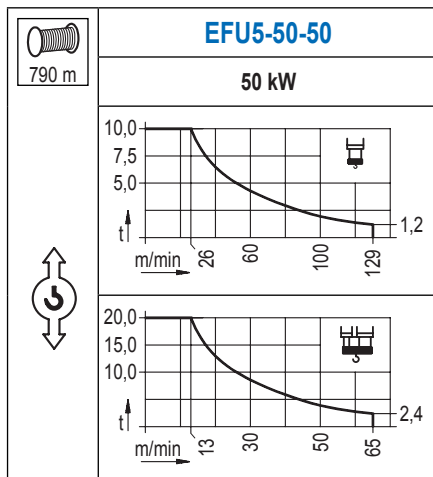
R (m)	HSC						HSC										
80	21,5	23	25	28	30	35	39,4	42,4	50	55	60	65	70	75	80,0	m	kg
	20000	18510	16850	14820	13700	11480	10000	10000	8340	7520	6830	6250	5750	5320	4950		
75		23,2	25	28	30	35	42,7	45,9	50	55	60	65	70	75,0	m	kg	
		20000	18380	16180	14970	12560	10000	10000	9110	8210	7460	6830	6300	5830			
70		27,7	30	35	40	45	51,0	55,0	60	65	70,0	m	kg				
		20000	18270	15370	13220	11560	10000	10000	9110	8350	7700						
65		30,6	35	40	45	50	56,6	61,1	65,0	m	kg						
		20000	17220	14840	12990	11520	10000	10000	9350								
60		32,1	35	40	45	50	55	59,3	m	kg							
		20000	18160	15650	13710	12170	10920	10000									
55		33,0	35	40	45	50	54,3	m	kg								
		20000	18740	16160	14170	12580	11440										
50		32,7	35	40	45	49,3	m	kg									
		20000	18580	16020	14040	12650											
45		33,3	35	40	44,3	m	kg										
		20000	18900	16300	14520												
40		33,5	35	39,3	m	kg											
		20000	19040	16720													
30		29,3	m	kg													
		20000															



Datos válidos hasta 100 m de ABG. Para alturas mayores consultar / Valid data up to 100 m HUH. Additional heights on request / Données valables jusqu'à 100 m HSC. Pour des autres hauteurs, merci de nous consulter / Gültige Daten bis zu 100 m HH. Bei höheren Hakenhöhen nachfragen / Dati validi fino a 100 m ASG. Per altezze superiori consultare Comansa / Допустимые данные до 100 м ВПК. Для более высоких высот консультируйтесь

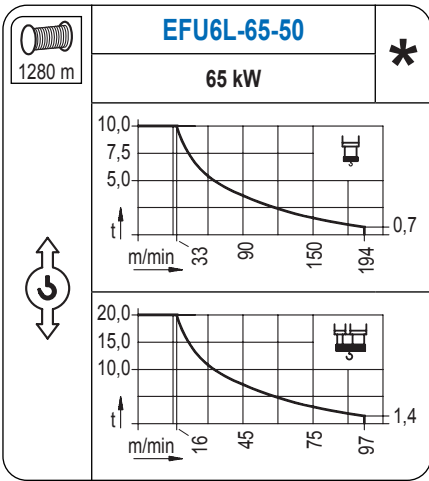
MECANISMOS

Mechanisms / Mécanismes / Antriebe / Meccanismi / Механизмы

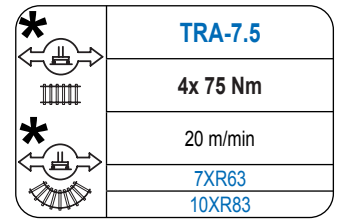
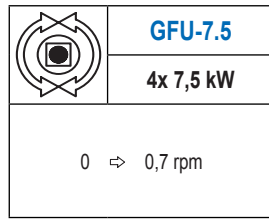
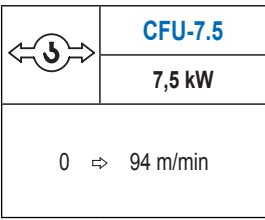
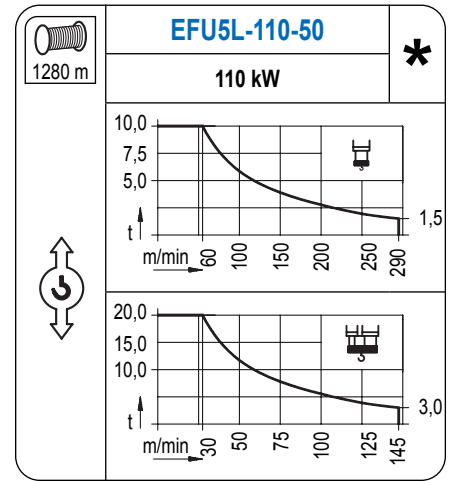


MECANISMOS

Mechanisms / Mécanismes / Antriebe / Meccanismi / Механизмы



Para mecanismos de alta capacidad de cable consultar cargas. / For mechanisms with high drum capacity, request loads. / Pour des mécanismes avec une grande capacité de câble il faut consulter. / Für Hubmechanismen mit hoher Kabelkapazität, Lastdiagramm anfragen. / Gru con tamburo ad alta capacità di avvolgimento fune, consultare il diagramma di carico. / Проконсультируйтесь о нагрузках при механизмах с большей вместимостью кабеля.



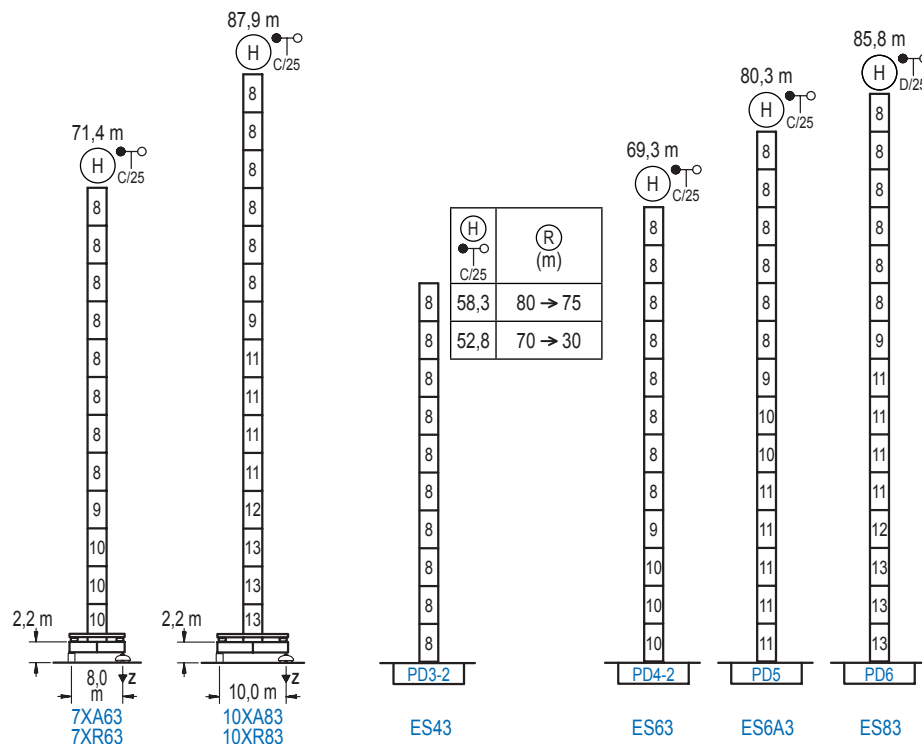
Elevación / Hoist / Levage / Hub / Sollevamento / Тип механизма (подъем)	Carro / Trolley / Chariot / Laufkatze / Carrello / Грузовая тележка	Giro / Slewing / Rotation / Drehbewegung / Rotazione / Поворот	Traslación / Travel / Translation / Verfahrbewegung / Traslazione / Ход	Tensión de alimentación / Operating voltage / Tension de service / Betriebsspannung / Tensione di alimentazione / Напряжение источника питания	Potencia requerida / Required power / Puissance requise / Benötigte Leistung / Potenza richiesta / требуемая мощность
EFU5-50-50	CFU-7.5	(4x) GFU-7.5	(4x) TRA-7.5	400 V 3 ph 50 Hz	80 kVA
EFU6-65-50					95 kVA
EFU6L-65-50					95 kVA
EFU5-110-50					140 kVA
EFU5L-110-50					140 kVA

Opcional / Optional / En option / Kaufoption / Opzionale / Опционально
*

ALTURAS BAJO GANCHO

Heights under hook / Hauteurs sous crochet / Hakenhöhen / Altezza sotto gancio / Высота под крюком

∅ 2,5 m



n°	Ref.	∅	h
8	D33	2,5	5,5
9	TD34	2,5	5,5
10	D34	2,5	5,5
11	D35	2,5	5,5
12	TD36B	2,5	5,5
13	D36B	2,5	5,5

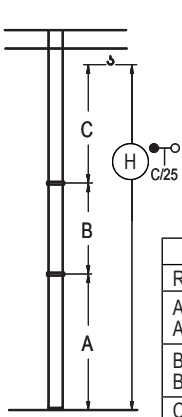
1x D33 = 1x D33M

Z máx.	En servicio / In operation / En service / In Betrieb / In servizio / При работе	7XR63..... 132 t 10XR83..... 137 t
	Fuera de servicio / Out of service / Hors service / Ausser Betrieb / Fuori servizio / В стационарном состоянии	7XR63..... 134 t 10XR83..... 183 t

Otras zonas de viento o alturas superiores consultar / Other wind zones or additional hook heights on request / Autres zones de vent ou des hauteurs supplémentaires sur demande / Andere Windzonen oder weitere Hakenhöhen auf Anfrage / Per zone con velocità del vento particolari o altezze superiori consultare il fabbricante / При других ветренных зонах о при большой высоте проконсультируйтесь с нами

GRÚA ARRIOSTRADA

Braced crane / Grue à entretoisement / Abgespannter Kran / Gru ancorata / Нарастиваемый кран

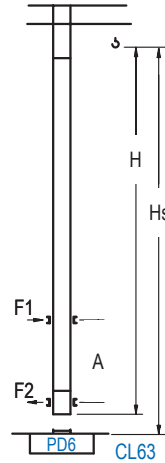


	7XA63	10XA83
R (m)	80 → 30	80 → 30
A max	57,2	73,7
A min	29,7	51,7
B max	27,5	27,5
B min	22,0	22,0
C max	41,7	41,7
H max	98,9	126,4

	ES43		ES63		ES6A3		ES83	
R (m)	80 → 75	70 → 30	80 → 30	80 → 30	80 → 30	80 → 30	80 → 30	80 → 30
A max	44,1	38,6	55,1	66,1	71,6			
A min	22,1	22,1	27,6	44,1	49,6			
B max	33,0	33,0	27,5	27,5	27,5			
B min	22,0	22,0	22,0	22,0	22,0			
C max	47,2	41,7	41,7	41,7	41,7	41,7	41,7	41,7
H max	91,3	118,8	85,8	113,3	96,8	124,3	107,8	135,3

GRÚA TREPADORA

Internal climbing crane / Grue avec cage de télescopage intérieure / Kran mit klettern im Gebäude / Gru in rampante in cavedio / Кран с самоподъемом



H	Hs < 400 m	
	A max (m)	A min (m)
62,0 m 5x D33 + TD34 + 4x D34A + CLD34A-24	21,9	10,0
56,5 m 4x D33 + TD34 + 4x D34A + CLD34A-24	19,1	8,0
51,0 m 3x D33 + TD34 + 4x D34A + CLD34A-24	16,4	8,0

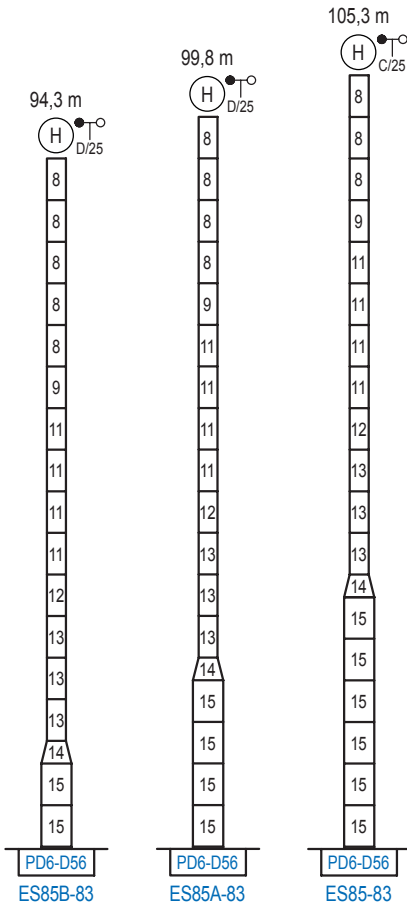
n°	Ref.	□	h
8	D33	2,5	5,5
9	TD34	2,5	5,5
20	D34A	2,5	5,5
21	CLD34A-24	2,5	3,8
1x D33 = 1x D33M			

Otras zonas de viento, alturas superiores, arriostramientos o trepado interno consultar / Other wind zones, additional hook heights, tie frames or internal climbing on request / Autres zones de vent, des hauteurs supplémentaires, entretoisements ou grues avec cage de télescopage intérieure, sur demande / Andere Windzonen, weitere Hakenhöhen, Abspannungen zum Gebäude oder Klettern im Gebäude auf Anfrage / Per zone con velocità del vento particolari, altezze superiori, ancoraggi o rampante in cavedio, consultare il fabbricante / При других ветренных зонах, при большой высоте, привязках к зданию или наращивании крана внутри здания проконсультируйтесь с нами

ALTURAS ESPECIALES

Special heights / Spéciaux hauteurs / Extra Höhen / Conformazioni raccordate per altezze speciali / Для специальной высоты

∅ 4,0 m



n°	Ref.	□	h
8	D33	2,5	5,5
9	TD34	2,5	5,5
10	D34	2,5	5,5
11	D35	2,5	5,5
12	TD36B	2,5	5,5
13	D36B	2,5	5,5
14	TD56D36	4,0	3,0
15	D56	4,0	5,5
1x D33 = 1x D33M			

Otras zonas de viento o alturas superiores consultar / Other wind zones or additional hook heights on request / Autres zones de vent ou des hauteurs supplémentaires sur demande / Andere Windzonen oder weitere Hakenhöhen auf Anfrage / Per zone con velocità del vento particolari o altezze superiori consultare il fabbricante / При других ветренных зонах о большой высоте проконсультируйтесь с нами