

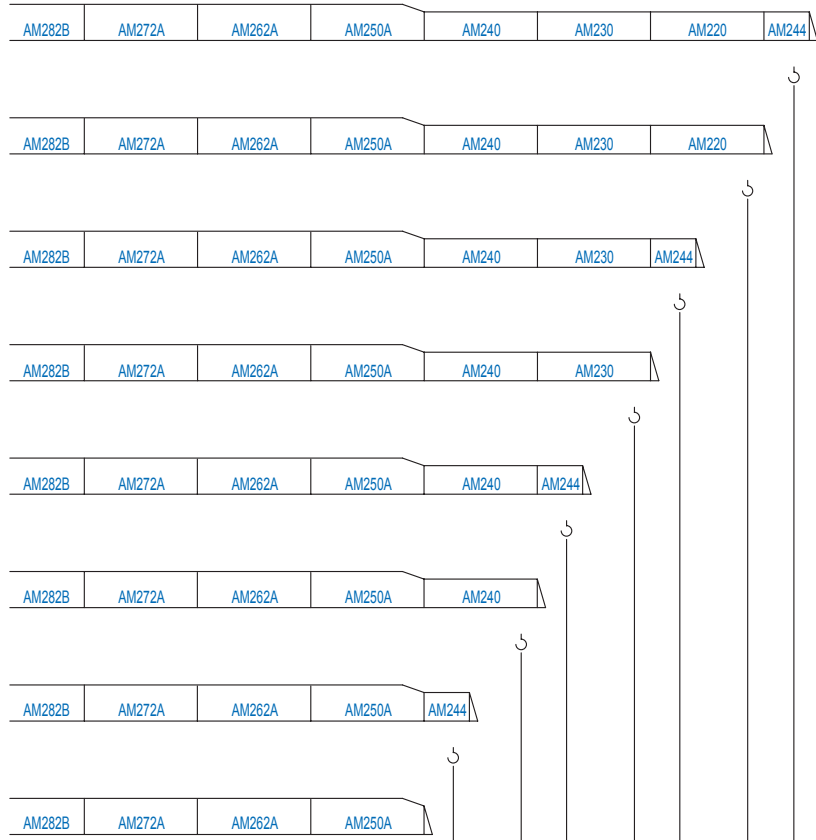
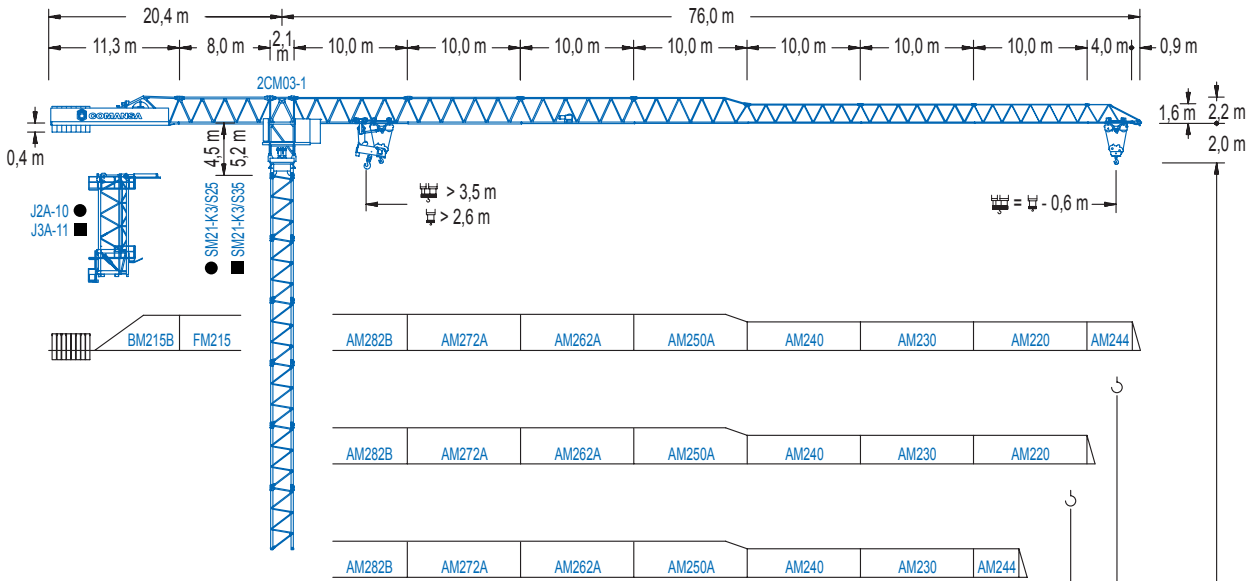


COMANSA

2100 Series

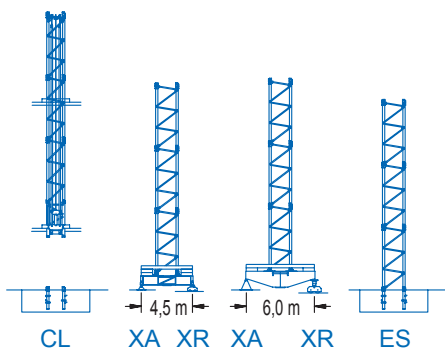
21 LC 335

12 t



(H = H - 0.4 m)

R	40	44	50	54	60	64	70	74	m
	8300	7200	6100	5800	4500	4000	3000	2700	kg
	9130	7920	6710	6000	4950	4400	3300	2970	kg



2100 Series

CE EN 14439 (C/25)

DIAGRAMA DE CARGAS

Load chart / Diagramme de charges / Lastdiagramm / Diagramma di carico / Диаграмма распределения нагрузки

R (m)	386 m								790 m								
74	20,2	23	25	28	30	33	35,9	37,3	40	44	50	54	60	64	70	74,0	m
	12000	10320	9350	8160	7500	6670	6000	6000	5550	4980	4300	3930	3480	3220	2890	2700	kg
70	20,7	23	25	28	30	33	36,8	38,5	40	44	50	54	60	64	70,0	m	
	12000	10610	9610	8390	7720	6870	6000	6000	5740	5160	4460	4080	3600	3340	3000	kg	
64		23,7	25	28	30	33	35	38	42,1	44,8	50	54	60	64,0	m		
		12000	11250	9850	9080	8100	7540	6820	6000	6000	5300	4860	4310	4000	kg		
60			24,4	28	30	33	35	38	43,5	46,5	50,00	54,00	60,0	m			
			12000	10210	9410	8400	7830	7080	6000	6000	5530	5070	4500	kg			
54				27,1	30	33	35	38	40	48,4	52,4	54,0	m				
				12000	10660	9530	8890	8060	7580	6000	6000	5800	kg				
50					28,0	30	33	35	38	40	44	49,4	m				
					11990	11070	9910	9240	8380	7890	7030	6100	kg				
44						28,1	30	33	35	38	40	43,4	m				
						12000	11140	9970	9300	8440	7940	7200	kg				
40							28,7	30	33	35	38	39,4	m				
							12000	11410	10220	9540	8650	8300	kg				

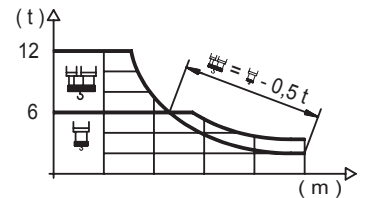
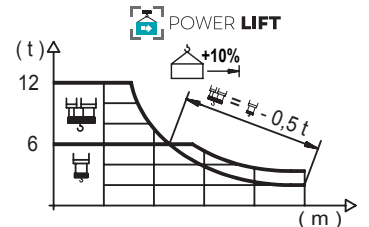


DIAGRAMA DE CARGAS POWERLIFT

Load chart PowerLift / Diagramme de charges PowerLift / Lastdiagramm PowerLift / Diagramma di carico PowerLift / Диаграмма распределения нагрузки PowerLift

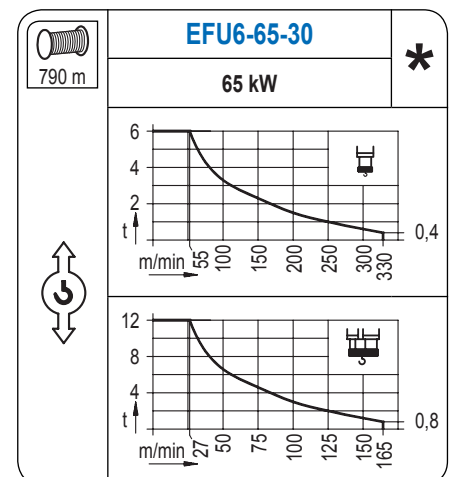
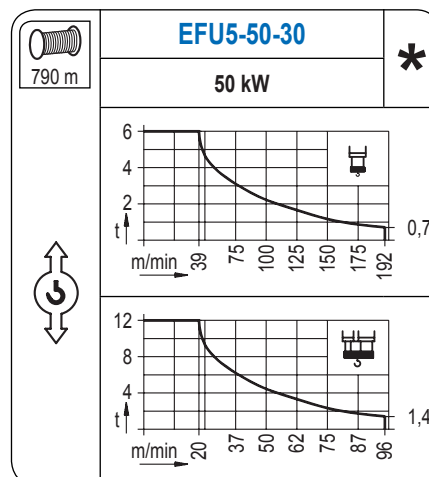
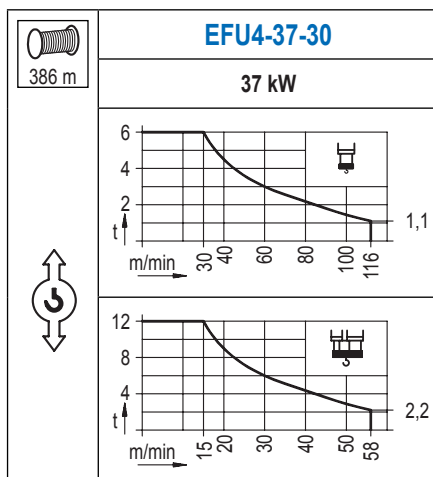
R (m)	386 m								790 m								
74	21,7	23	25	28	30	33	35	38,6	40,3	44	50	54	60	64	70	74,0	m
	12000	11210	10160	8880	8180	7280	6770	6000	6000	5440	4700	4300	3810	3530	3180	2970	kg
70	22,3	23	25	28,00	30	33	35	39,6	41,6	44	50	54	60	64	70,0	m	
	12000	11540	10470	9150	8430	7510	6990	6000	6000	5640	4880	4470	3960	3670	3300	kg	
64			25,5	28,00	30	33	35	38	40,00	45,5	48,7	54	60	64,0	m		
			12000	10770	9940	8880	8280	7500	7040	6000	6000	5340	4740	4400	kg		
60				26,4	28	30	33	35	38	40	47,0	50,6	54	60,0	m		
				12000	11180	10320	9220	8600	7800	7330	6000	6000	5580	4950	kg		
54					29,2	33	35	38	40	44	53,4	54,0	m				
					12000	10400	9700	8810	8290	7390	6000	6000	kg				
50						30,2	33	35,00	38	40	44	49,40	m				
						12000	10830	10110	9180	8640	7710	6710	kg				
44							30,4	33	35	38	40	43,4	m				
							12000	10920	10200	9260	8720	7920	kg				
40								31,1	33	35	38	39,4	m				
								12000	11210	10470	9510	9130	kg				



Datos válidos hasta 100 m de ABG. Para alturas mayores consultar / Valid data up to 100 m HUH. Additional heights on request / Données valables jusqu'à 100 m HSC. Pour des autres hauteurs, merci de nous consulter / Gültige Daten bis zu 100 m HH. Bei höheren Hakenhöhen nachfragen / Dati validi fino a 100 m ASG. Per altezze superiori consultare Comansa / Допустимые данные до 100 м ВПК. Для более высоких высот консультируйтесь

MECANISMOS

Mechanisms / Mécanismes / Antriebe / Meccanismi / Механизмы



MECANISMOS

Mechanisms / Mécanismes / Antriebe / Meccanismi / Механизмы

	CFU-7.5
	7,5 kW
0 ⇔ 94 m/min	

	GFU-7.5
	3x 7,5 kW
0 ⇔ 0,7 rpm	

	TRA-7.5
	2x 75 Nm
	20 m/min
	3XR72 5XR72

	TRA-7.5VC
	2x 75 Nm
	20 m/min
	5XR72

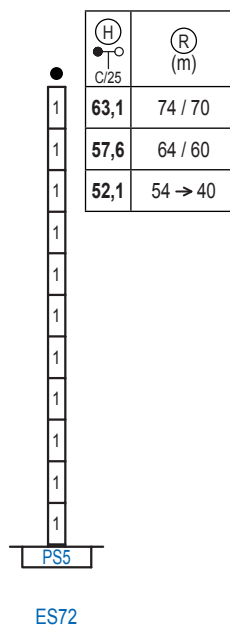
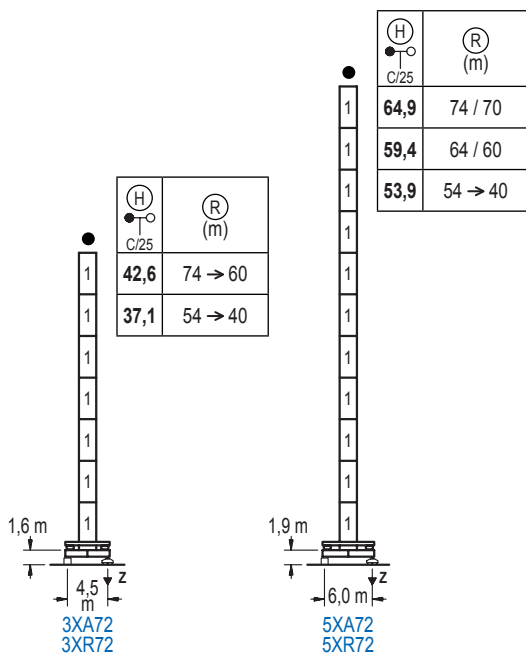
Elevación / Hoist / Levage / Hub / Sollevamento / Тип механизма (подъем)	Carro / Trolley / Chariot / Laufkatze / Carrello / Грузовая тележка	Giro / Slewing / Rotation / Drehbewegung / Rotazione / Поворот	Traslación / Travel / Translation / Verfahrbewegung / Traslazione / Ход	Tensión de alimentación / Operating voltage / Tension de service / Betriebsspannung / Tensione di alimentazione / Напряжение источника питания	Potencia requerida / Required power / Puissance requise / Benötigte Leistung / Potenza richiesta / требуемая мощность
EFU5-37-30	CFU-7.5	(3x) GFU-7.5	(2x) TRA-7.5	400 V 3 ph 50 Hz	61 kVA
EFU5-50-30					74 kVA
EFU6-65-30					89 kVA

Opcional / Optional / En option / Kaufoption / Opzionale / Опционально
*

ALTURAS BAJO GANCHO

Heights under hook / Hauteurs sous crochet / Hakenhöhen / Altezza sotto gancio / Высота под крюком

∅ 2,0 m

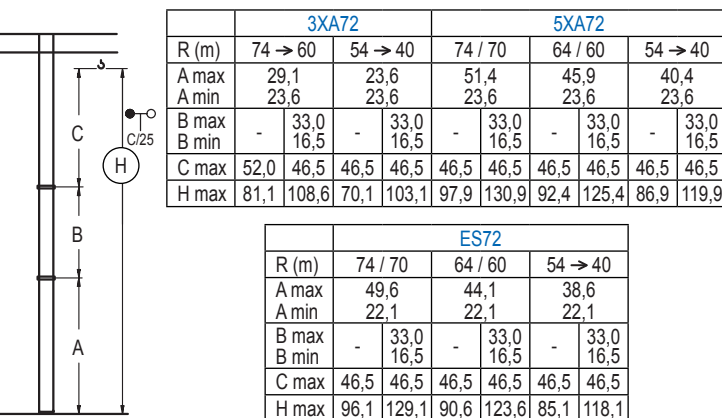


	n° Ref.	∅	h
	1 S25	2,0	5,5
1x S25 = 1x S25M			

Z máx.	En servicio / In operation / En service / In Betrieb / In servizio / При работе	3XR72..... 100 t 5XR72..... 103 t
	Fuera de servicio / Out of service / Hors service / Ausser Betrieb / Fuori servizio / В стационарном состоянии	3XR72..... 76 t 5XR72..... 134 t

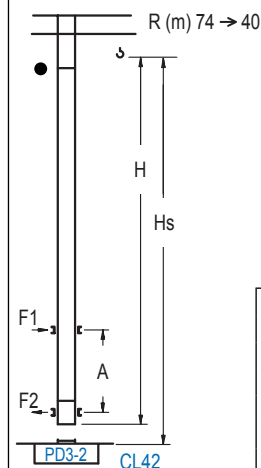
GRÚA ARRIOSTRADA

Braced crane / Grue à entretoisement / Abgespannter Kran / Gru ancorata / Нарастиваемый кран



GRÚA TREPADORA

Internal climbing crane / Grue avec cage de télescopage intérieure / Kran mit Klettern im Gebäude / Gru in rampante in cavedio / Кран с самоподъемом



	n° Ref.	∅	h
	1 S25	2,0	5,5
	2 TD23A	2,0	5,5
	4 D23A	2,0	5,5
	18 CLD23A-12	2,0	3,4
1x S25 = 1x S25M			

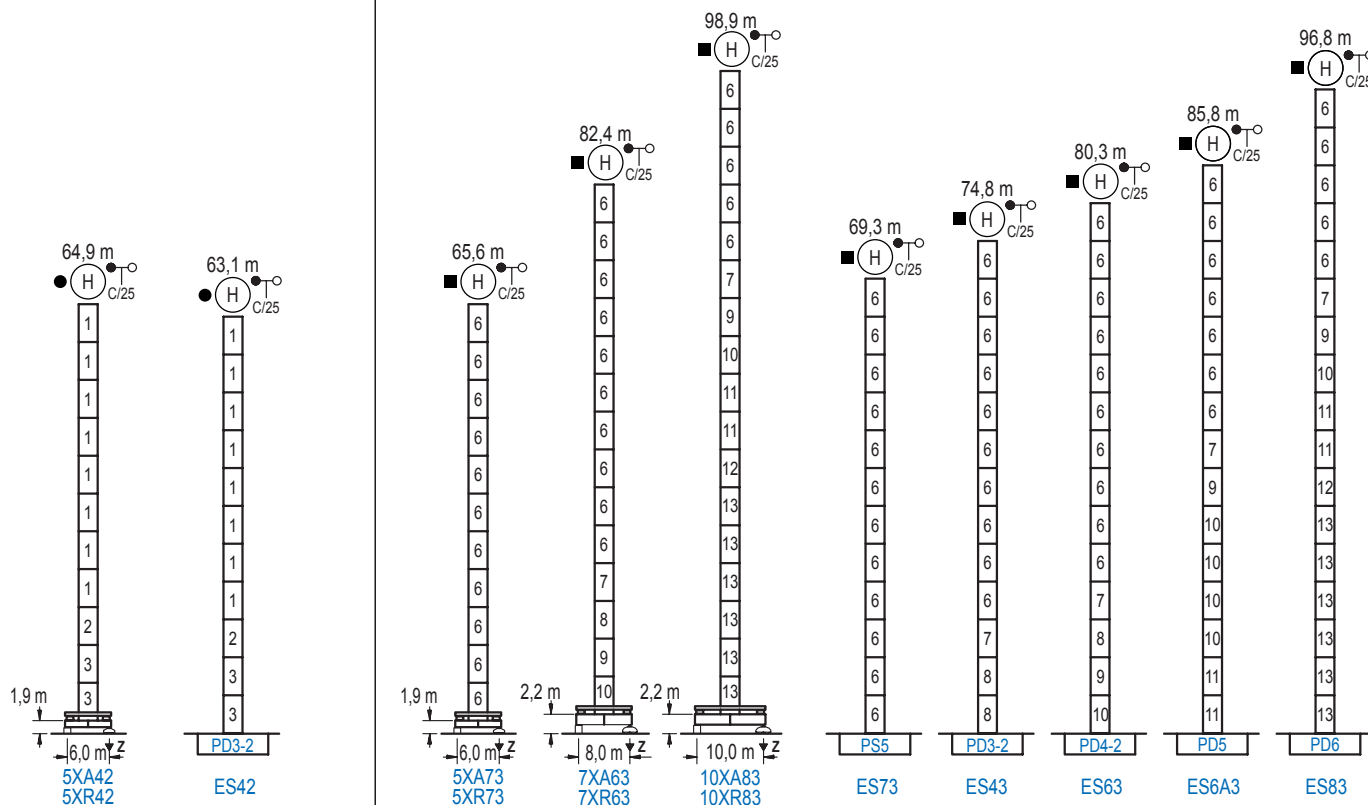
Otras zonas de viento, alturas superiores, arriostramientos o trepado interno consultar / Other wind zones, additional hook heights, tie frames or internal climbing on request / Autres zones de vent, des hauteurs supplémentaires, entretoisements ou grues avec cage de télescopage intérieure, sur demande / Andere Windzonen, weitere Hakenhöhen, Abspannungen zum Gebäude oder Klettern im Gebäude auf Anfrage / Per zone con velocità del vento particolari, altezze superiori, ancoraggi o rampante in cavedio, consultare il fabbricante / При других ветренных зонах, при большой высоте, привязках к зданию или наращивании крана внутри здания проконсультируйтесь с нами

ALTURAS BAJO GANCHO
 Heights under hook / Hauteurs sous
 crochet / Hakenhöhen / Altezza sotto
 gancio / Высота под крючком

∅ 2,0 m

ALTURAS BAJO GANCHO
 Heights under hook / Hauteurs sous
 crochet / Hakenhöhen / Altezza sotto
 gancio / Высота под крючком

∅ 2,5 m



n°	Ref.	∅	h	n°	Ref.	∅	h	n°	Ref.	∅	h	n°	Ref.	∅	h
1	S25	2,0	5,5	6	S35	2,5	5,5	9	TD34	2,5	5,5	12	TD36B	2,5	5,5
2	TD23A	2,0	5,5	7	TD33A	2,5	5,5	10	D34	2,5	5,5	13	D36B	2,5	5,5
3	D23	2,0	5,5	8	D33	2,5	5,5	11	D35	2,5	5,5				
1x S25 = 1x S25M				1x S35 = 1x S35M				1x D33 = 1x D33M							

Otras zonas de viento o alturas superiores consultar / Other wind zones or additional hook heights on request / Autres zones de vent ou des hauteurs supplémentaires sur demande / Andere Windzonen oder weitere Hakenhöhen auf Anfrage / Per zone con velocità del vento particolari o altezze superiori consultare il fabbricante / При других ветренных зонах о при большой высоте проконсультируйтесь с нами

2100 Series