

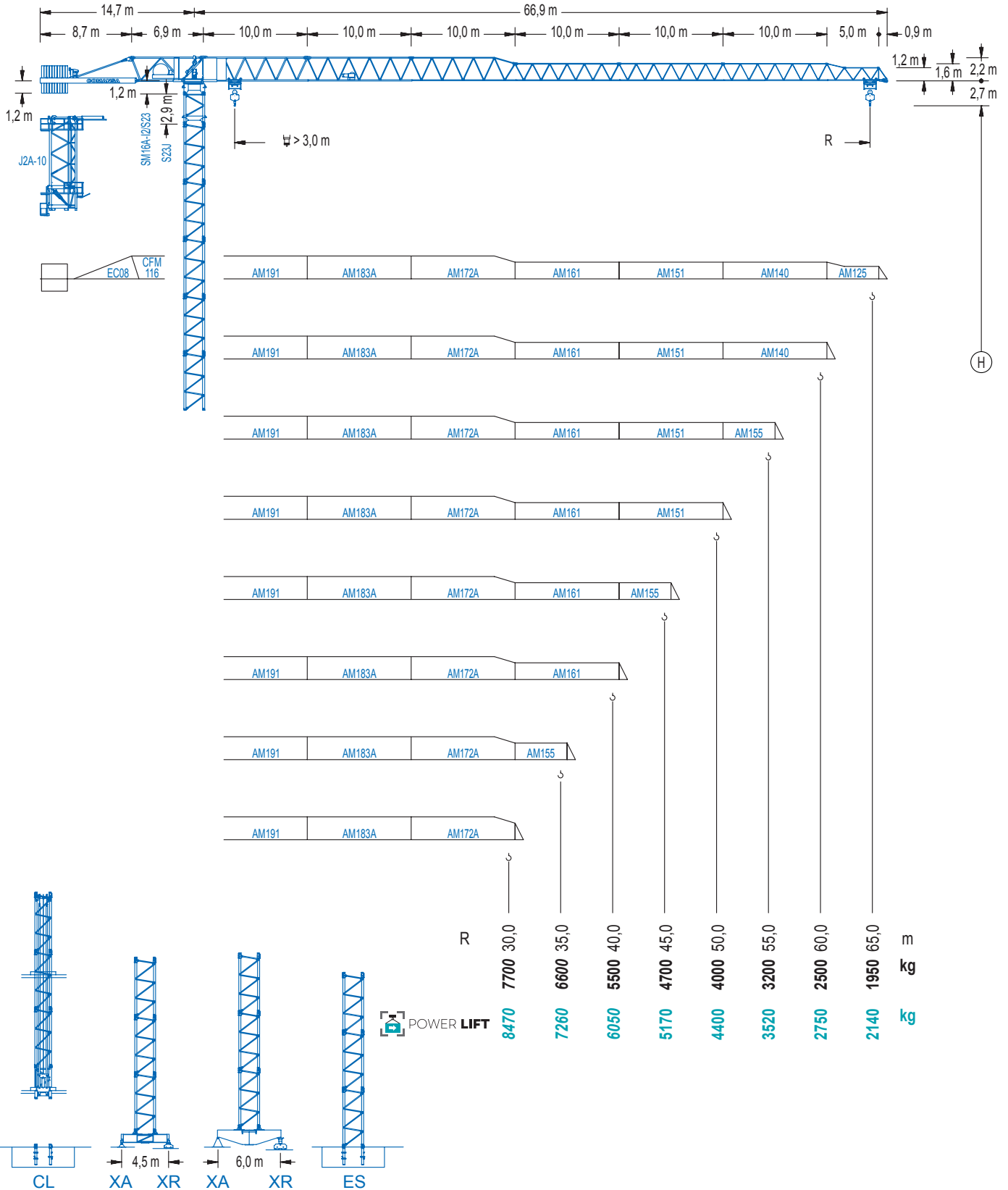


**COMANSA**

**1600 Series**

**16 LC 220**

**RC 12 t**



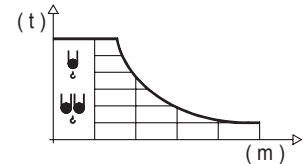
**1600 Series**

**CE** EN 14439 (C/25)

## DIAGRAMA DE CARGAS

Load chart / Diagramme de charges / Lastdiagramm / Diagramma di carico / Диаграмма распределения нагрузки

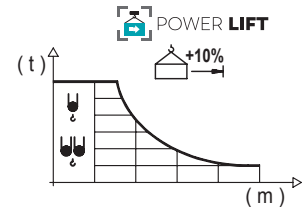
R (m)	☺☺					☺																																				
65	14,3	17	20	22	25	26,20	30	32	35	37	40	42	45	47	50	52	55	57	60	62	65,0 m	12000	9850	8190	7340	6340	6000	5130	4750	4270	4000	3640	3430	3150	2980	2760	2620	2440	2330	2170	2080	1950 kg
60	15,8	17	20	22	25	27	29,1	32	35	37	40	42	45	47	50	52	55	57	60,0 m	12000	11060	9200	8260	7140	6540	6000	5370	4840	4530	4130	3900	3580	3400	3150	3000	2800	2670	2500 kg				
55	17,5	20	22	25	27	30	32,4	35	37	40	42	45	47	50	52	55,0 m	12000	10360	9300	8060	7380	6550	6000	5480	5140	4690	4430	4080	3880	3600	3430	3200 kg										
50	19,1	22	25	27	30	32	35,3	37	40	42	45	47	50,0 m	12000	10250	8880	8140	7230	6720	6000	5690	5200	4910	4530	4300	4000 kg																
45	19,7	22	25	27	30	32	35	36,4	40	42	45,0 m	12000	10600	9190	8430	7480	6960	6280	6000	5390	5090	4700 kg																				
40	20,0	22	25	27	30	32	35	37,1	40,0 m	12000	10800	9370	8590	7630	7100	6410	6000	5500 kg																								
35	20,5	22	25	27	30	32	35,0	m	12000	11110	9640	8840	7860	7300	6600 kg																											
30	20,2	22	25	27	30,0	m	12000	10900	9450	8670	7700	kg																														



## DIAGRAMA DE CARGAS POWERLIFT

Load chart PowerLift / Diagramme de charges PowerLift / Lastdiagramm PowerLift / Diagramma di carico PowerLift / Диаграмма распределения нагрузки PowerLift

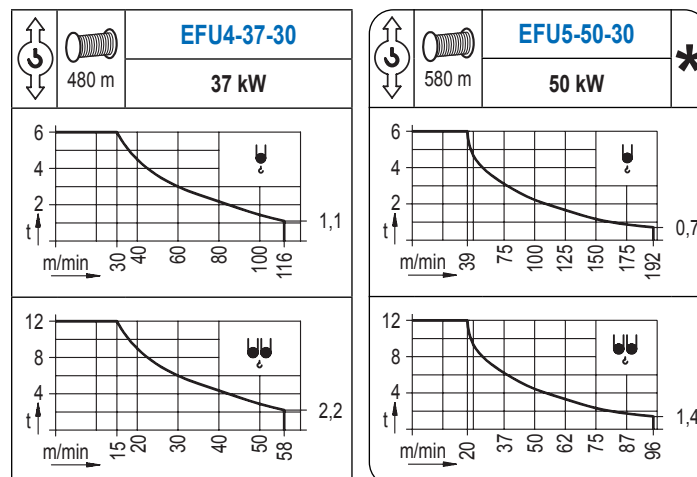
R (m)	☺☺					☺																																				
65	15,3	17	20	22	25	28,1	30	32	35	37	40	42	45	47	50	52	55	57	60	62	65,0 m	12000	10630	8840	7940	6860	6000	5560	5160	4640	4340	3960	3730	3430	3250	3010	2860	2670	2550	2380	2280	2140 kg
60	17,0	20	22	25	27	31,3	32	35	37	40	42	45	47	50	52	55	57	60,0 m	12000	9980	8960	7760	7110	6000	5850	5270	4940	4510	4260	3920	3720	3450	3290	3070	2930	2750 kg						
55	18,9	22	25	27	30	32	35,0	37	40	42	45	47	50	52	55,0 m	12000	10130	8780	8050	7140	6640	6000	5620	5140	4850	4480	4250	3950	3770	3520 kg												
50	20,7	22	25	27	30	32	35	38,3	40	42	45	47	50,0 m	12000	11180	9700	8900	7910	7350	6640	6000	5700	5390	4980	4730	4400 kg																
45	21,3	25	27	30	32	35	37	39,5	42	45,0 m	12000	10050	9220	8200	7620	6890	6470	6000	5600	5170 kg																						
40	21,7	25	27	30	32	35	37	40,0	m	12000	10260	9420	8370	7790	7040	6610	6050 kg																									
35	22,3	25	27	30	32	35,0	m	12000	10570	9700	8630	8030	7260 kg																													
30	21,9	25	27	30,0	m	12000	10380	9530	8470	kg																																



Datos válidos hasta 100 m de ABG. Para alturas mayores consultar / Valid data up to 100 m HUH. Additional heights on request / Données valables jusqu'à 100 m HSC. Pour des autres hauteurs, merci de nous consulter / Gültige Daten bis zu 100 m HH. Bei höheren Hakenhöhen nachfragen / Dati validi fino a 100 m ASG. Per altezze superiori consultare Comansa / Допустимые данные до 100 м ВПК. Для более высоких высот консультируйтесь

## MECANISMOS

Mechanisms / Mécanismes / Antriebe / Meccanismi / Механизмы



## MECANISMOS

Mechanisms / Mécanismes / Antriebe / Meccanismi / Механизмы

	<b>CFU-7.5</b>
	7,5 kW
0 ⇔ 94 m/min	

	<b>GFU-7.5</b>
	2x 7,5 kW
0 ⇔ 0,7 rpm	

	<b>TRA-7.5</b>
	2x 75 Nm
	20 m/min
	3XR52

	<b>TRA-7.5</b>
	2x 75 Nm
	20 m/min
	5XR72

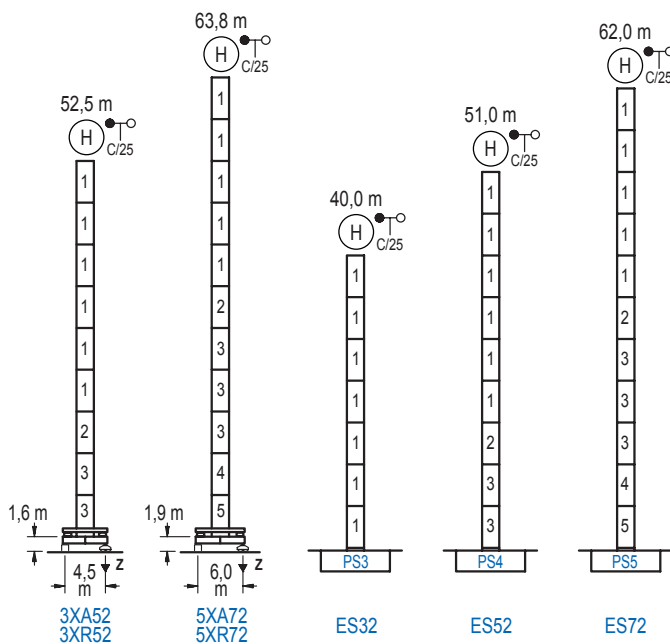
Elevación / Hoist / Levage / Hub / Sollevamento / Тип механизма (подъем)	Carro / Trolley / Chariot / Laufkatze / Carrello / Грузовая тележка	Giro / Slewing / Rotation / Drehbewegung / Rotazione / Поворот	Traslación / Travel / Translation / Verfahrbewegung / Traslazione / Ход	Tensión de alimentación / Operating voltage / Tension de service / Betriebsspannung / Tensione di alimentazione / Напряжение источника питания	Potencia requerida / Required power / Puissance requise / Benötigte Leistung / Potenza richiesta / требуемая мощность
EFU4-37-30	CFU-7.5	(2x) GFU-7.5	(2x) TRA-7.5	400 V 3ph 50 Hz	55 kVA
EFU5-50-30					68 kVA

Optional / Optional / En option / Kaufoption / Opzionale / Опционально
<b>*</b>

## ALTURAS BAJO GANCHO

Heights under hook / Hauteurs sous crochet / Hakenhöhen / Altezza sotto gancio / Высота под крюком

∅ 2,0 m

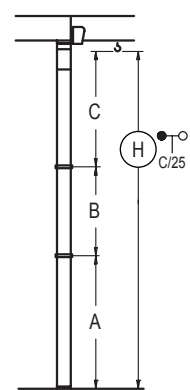


	n°	Ref.	∅	h
	1	S23	2,0	5,5
	2	TS24	2,0	5,5
	3	S24	2,0	5,5
	4	TS25	2,0	5,5
	5	S25	2,0	5,5
	1x S23 = 1x S23M			
	1x S25 = 1x S25M			

<b>Z máx.</b>	En servicio / In operation / En service / In Betrieb / In servizio / При работе	3XR52..... 100 t 5XR72..... 97 t
	Fuera de servicio / Out of service / Hors service / Ausser Betrieb / Fuori servizio / В стационарном состоянии	3XR52..... 115 t 5XR72..... 134 t

## GRÚA ARRIOSTRADA

Braced crane / Grue à entretoisement / Abgespannter Kran / Gru ancorata / Нарастиваемый кран

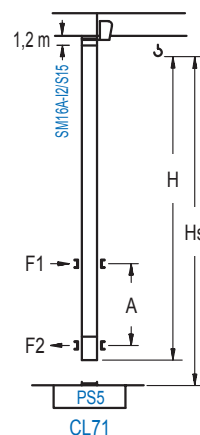


	3XA52	5XA72
A max	40,1	51,4
A min	18,1	29,4
B max	-	22,0
B min	-	16,5
C max	34,4	34,4
H max	74,5	96,5

	ES32	ES52	ES72
A max	27,6	38,6	49,6
A min	16,6	16,6	27,6
B max	-	22,0	22,0
B min	-	16,5	16,5
C max	34,4	34,4	34,4
H max	62,0	84,0	100,5

## GRÚA TREPADORA

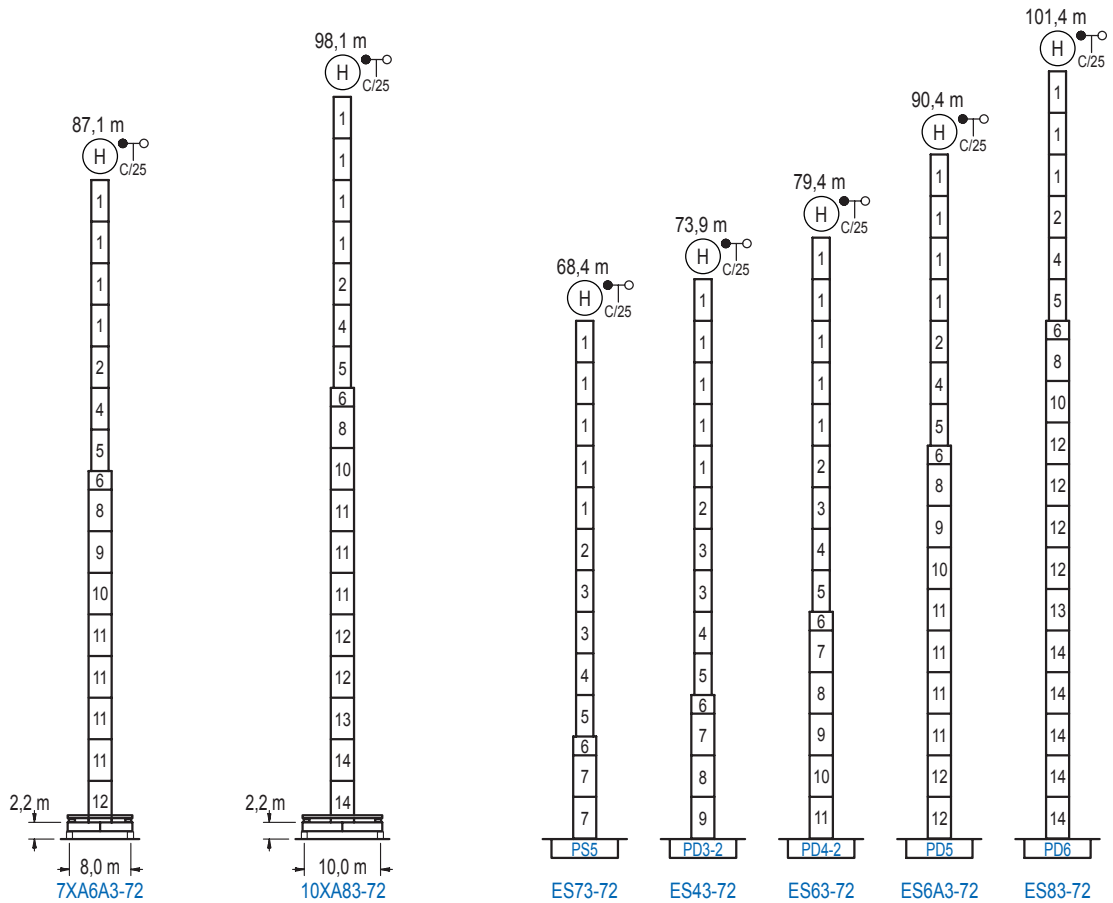
Internal climbing crane / Grue avec cage de télescopage intérieure / Kran mit klettern im Gebäude / Gru in rampante in cavedio / Кран с самоподъемом



	Hs < 400 m	A max (m)	A min (m)	
		45,6 m 8x S15 + CLS15-08	19,6	11,0
		40,1 m 7x S15 + CLS15-08	16,8	9,0
		34,6 m 6x S15 + CLS15-08	14,1	7,0

	h (m)
	∅ (m)
Ref.	∅ h
S15	1,6 5,5
CLS15-08	1,6 3,1
1x S15 = 1x S15M	

Otras zonas de viento, alturas superiores, arriostramientos o trepado interno consultar / Other wind zones, additional hook heights, tie frames or internal climbing on request / Autres zones de vent, des hauteurs supplémentaires, entretoisements ou grues avec cage de télescopage intérieure, sur demande / Andere Windzonen, weitere Hakenhöhen, Abspannungen zum Gebäude oder Klettern im Gebäude auf Anfrage / Per zone con velocità del vento particolari, altezze superiori, ancoraggi o rampante in cavedio, consultare il fabbricante / При других ветренных зонах, при большой высоте, привязках к зданию или наращивании крана внутри здания проконсультируйтесь с нами



n°	Ref.	∅	h	n°	Ref.	∅	h	n°	Ref.	∅	h	n°	Ref.	∅	h
2	TS24	2,0	5,5	5	S25	2,0	5,5	8	TD33A	2,5	5,5	12	D35	2,5	5,5
3	S24	2,0	5,5	6	TMS35S25	2,5	1,0	9	D33	2,5	5,5	13	TD36B	2,5	5,5
								10	TD34	2,5	5,5	14	D36B	2,5	5,5
1x S23 = 1x S23M				1x S25 = 1x S25M				1x S35 = 1x S35M				1x D33 = 1x D33M			

Otras zonas de viento o alturas superiores consultar / Other wind zones or additional hook heights on request / Autres zones de vent ou des hauteurs supplémentaires sur demande / Andere Windzonen oder weitere Hakenhöhen auf Anfrage / Per zone con velocità del vento particolari o altezze superiori consultare il fabbricante / При других ветренных зонах о при большой высоте проконсультируйтесь с нами