

1600 Series

DIAGRAMA DE CARGAS

Load chart / Diagramme de charges / Lastdiagramm / Diagramma di carico / Диаграмма распределения нагрузки

R (m)	☺☺					☺																																		
65	12,5	15	17	20	22,9	25	27	30	32	35	37	40	42	45	47	50	52	55	57	60	62	65,0 m	6000	5400	4940	4350	4030	3610	3380	3060	2880	2640	2490	2300	2180	2020	1930	1790	1710	1600 kg
60	13,5	15	17	20	22	24,7	27	30	32	35	37	40	42	45	47	50	52	55	57	60,0 m	6860	6000	5400	4780	4420	3970	3710	3380	3180	2910	2760	2550	2420	2250	2140	2000 kg				
55	14,6	17	20	22	25	26,7	30	32	35	37	40	42	45	47	50	52	55,0 m	7500	6480	6000	5240	4860	4370	4090	3720	3510	3220	3050	2820	2690	2500 kg									
50	16,0	20	22	25	27	29,5	32	35	37	40	42	45	47	50,0 m	12000	9330	8380	7250	6640	6000	5460	4910	4600	4200	3960	3640	3450	3200 kg												
45	16,6	20	22	25	27	30,5	32	35	37	40	42	45,0 m	12000	9700	8710	7540	6900	6000	5680	5120	4800	4380	4130	3800 kg																
40	17,3	20	22	25	27	30	31,8	35	37	40,0 m	12000	10160	9130	7900	7240	6420	6000	5380	5040	4600 kg																				
35	17,3	20	22	25	27	30	31,9	35,0 m	12000	10210	9170	7940	7270	6450	6000	5400 kg																								
30	17,9	20	22	25	27	30,0 m	12000	10590	9520	8240	7550	6700 kg																												

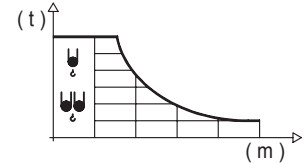
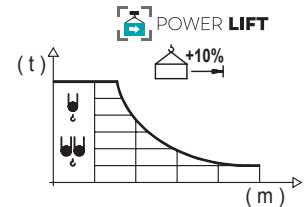


DIAGRAMA DE CARGAS POWERLIFT

Load chart PowerLift / Diagramme de charges PowerLift / Lastdiagramm PowerLift / Diagramma di carico PowerLift / Диаграмма распределения нагрузки PowerLift

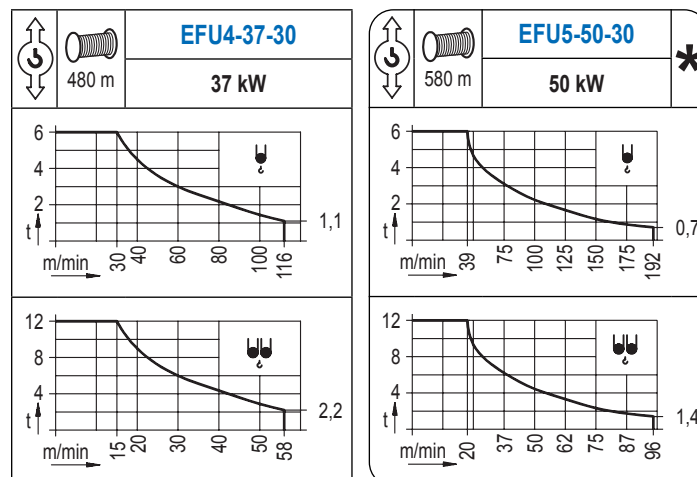
R (m)	☺☺					☺																																	
65	13,3	15	17	20	22	24,4	27	30	32	35	37	40	42	45	47	50	52	55	57	60	62	65,0 m	6000	5330	4710	4360	3910	3660	3320	3130	2870	2720	2510	2380	2210	2110	1970	1880	1760 kg
60	14,4	17	20	22	25	26,5	30	32	35	37	40	42	45	47	50	52	55	57	60,0 m	6400	6000	5180	4800	4320	4040	3680	3460	3180	3010	2790	2650	2470	2350	2200 kg					
55	15,6	17	20	22	25	28,7	30	32	35	37	40	42	45	47	50	52	55,0 m	6000	5710	5300	4770	4470	4070	3840	3530	3350	3100	2950	2750 kg										
50	17,3	20	22	25	27	30	31,8	35	37	40	42	45	47	50,0 m	12000	10160	9130	7900	7240	6420	6000	5370	5040	4600	4340	4000	3790	3520 kg											
45	17,9	20	22	25	27	30	33,0	35	37	40	42	45,0 m	12000	10580	9510	8230	7550	6700	6000	5610	5260	4800	4540	4180 kg															
40	18,7	22	25	27	30	34,5	35	37	40,0 m	12000	9990	8650	7930	7040	6000	5900	5540	5060 kg																					
35	18,8	22	25	27	30	34,7	35,0 m	12000	10040	8700	7980	7080	6000	5940 kg																									
30	19,4	22	25	27	30,0 m	12000	10440	9050	8300	7370 kg																													



Datos válidos hasta 100 m de ABG. Para alturas mayores consultar / Valid data up to 100 m HUH. Additional heights on request / Données valables jusqu'à 100 m HSC. Pour des autres hauteurs, merci de nous consulter / Gültige Daten bis zu 100 m HH. Bei höheren Hakenhöhen nachfragen / Dati validi fino a 100 m ASG. Per altezze superiori consultare Comansa / Допустимые данные до 100 м ВПК. Для более высоких высот консультируйтесь

MECANISMOS

Mechanisms / Mécanismes / Antriebe / Meccanismi / Механизмы



MECANISMOS

Mechanisms / Mécanismes / Antriebe / Meccanismi / Механизмы

	CFU-7.5
	7,5 kW
0 ⇔ 94 m/min	

	GFU-7.5
	2x 7,5 kW
0 ⇔ 0,7 rpm	

	TRA-7.5
	2x 75 Nm
	20 m/min
	3XR52

	TRA-7.5
	2x 75 Nm
	20 m/min
	5XR72

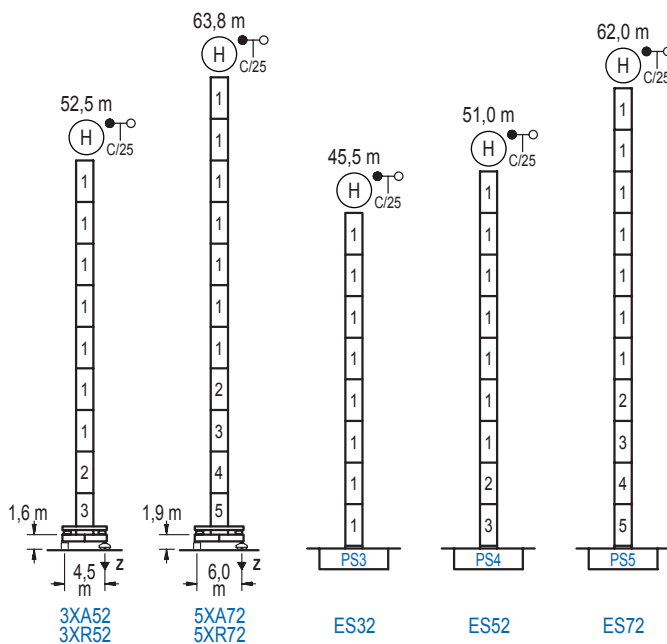
Elevación / Hoist / Levage / Hub / Sollevamento / Тип механизма (подъем)	Carro / Trolley / Chariot / Laufkatze / Carrello / Грузовая тележка	Giro / Slewing / Rotation / Drehbewegung / Rotazione / Поворот	Traslación / Travel / Translation / Verfahrbewegung / Traslazione / Ход	Tensión de alimentación / Operating voltage / Tension de service / Betriebsspannung / Tensione di alimentazione / Напряжение источника питания	Potencia requerida / Required power / Puissance requise / Benötigte Leistung / Potenza richiesta / требуемая мощность
EFU4-37-30	CFU-7.5	(2x) GFU-7.5	(2x) TRA-7.5	400 V 3ph 50 Hz	55 kVA
EFU5-50-30					68 kVA

Optional / Optional / En option / Kaufoption / Opzionale / Опционально
*

ALTURAS BAJO GANCHO

Heights under hook / Hauteurs sous crochet / Hakenhöhen / Altezza sotto gancio / Высота под крюком

∅ 2,0 m



n°	Ref.	∅	h
1	S23	2,0	5,5
2	TS24	2,0	5,5
3	S24	2,0	5,5
4	TS25	2,0	5,5
5	S25	2,0	5,5
1x S23 = 1x S23M			
1x S25 = 1x S25M			

Z máx.	En servicio / In operation / En service / In Betrieb / In servizio / При работе	3XR52..... 92 t 5XR72..... 94 t
	Fuera de servicio / Out of service / Hors service / Ausser Betrieb / Fuori servizio / В стационарном состоянии	3XR52..... 115 t 5XR72..... 134 t

GRÚA ARRIOSTRADA

Braced crane / Grue à entretoisement / Abgespannter Kran / Gru ancorata / Нарастиваемый кран

	3XA52	5XA72		
A max	40,1	51,4		
A min	18,1	29,4		
B max	-	22,0	-	22,0
B min	-	16,5	-	16,5
C max	34,4	34,4	34,4	34,4
H max	74,5	96,5	85,8	107,8

	ES32	ES52	ES72	
A max	33,1	38,6	49,6	
A min	16,5	16,5	27,6	
B max	-	22,0	-	22,0
B min	-	16,5	-	16,5
C max	34,4	34,4	34,4	34,4
H max	67,5	89,5	73,0	95,0

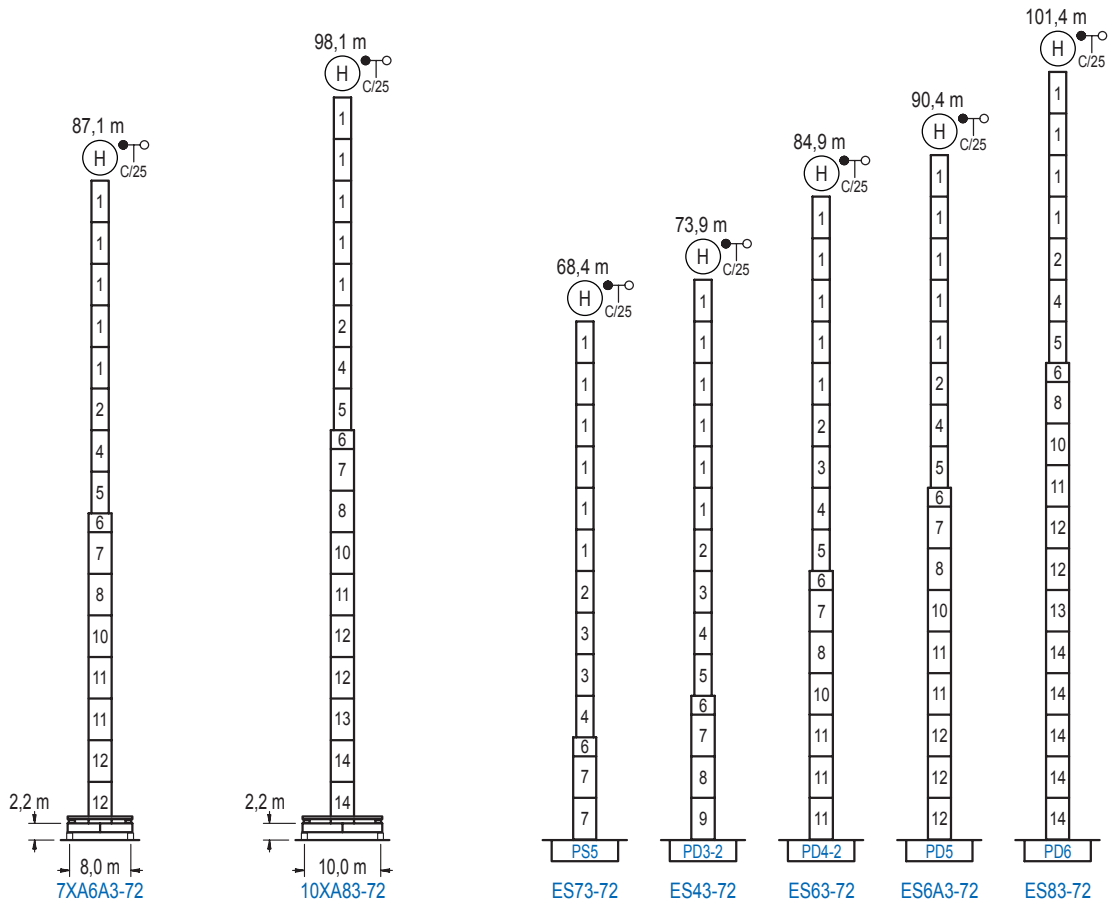
GRÚA TREPADORA

Internal climbing crane / Grue avec cage de télescopage intérieure / Kran mit klettern im Gebäude / Gru in rampante in cavedio / Кран с самоподъемом

	Hs < 400 m	
	A max (m)	A min (m)
45,6 m 8x S15 + CLS15-08	19,6	11,0
40,1 m 7x S15 + CLS15-08	16,8	9,0
34,6 m 6x S15 + CLS15-08	14,1	7,0

Ref.	∅	h
S15	1,6	5,5
CLS15-08	1,6	3,1
1x S15 = 1x S15M		

Otras zonas de viento, alturas superiores, arriostramientos o trepado interno consultar / Other wind zones, additional hook heights, tie frames or internal climbing on request / Autres zones de vent, des hauteurs supplémentaires, entretoisements ou grues avec cage de télescopage intérieure, sur demande / Andere Windzonen, weitere Hakenhöhen, Abspannungen zum Gebäude oder Klettern im Gebäude auf Anfrage / Per zone con velocità del vento particolari, altezze superiori, ancoraggi o rampante in cavedio, consultare il fabbricante / При других ветренных зонах, при большой высоте, привязках к зданию или наращивании крана внутри здания проконсультируйтесь с нами



n°	Ref.	∅	h	n°	Ref.	∅	h	n°	Ref.	∅	h	n°	Ref.	∅	h
2	TS24	2,0	5,5	5	S25	2,0	5,5	8	TD33A	2,5	5,5	12	D35	2,5	5,5
3	S24	2,0	5,5	6	TMS35S25	2,5	1,0	9	D33	2,5	5,5	13	TD36B	2,5	5,5
								10	TD34	2,5	5,5	14	D36B	2,5	5,5
1x S23 = 1x S23M				1x S25 = 1x S25M				1x S35 = 1x S35M 1x D33 = 1x D33M							

Otras zonas de viento o alturas superiores consultar / Other wind zones or additional hook heights on request / Autres zones de vent ou des hauteurs supplémentaires sur demande / Andere Windzonen oder weitere Hakenhöhen auf Anfrage / Per zone con velocità del vento particolari o altezze superiori consultare il fabbricante / При других ветренных зонах о при большой высоте проконсультируйтесь с нами