

1600 Series

DIAGRAMA DE CARGAS

Load chart / Diagramme de charges / Lastdiagramm / Diagramma di carico / Диаграмма распределения нагрузки

R (m)	☺					☹																																				
65	14,7	17	20	22	25	26,7	30	32	35	37	40	42	45	47	50	52	55	57	60	62	65,0 m	10000	8450	7010	6270	5400	5000	4350	4030	3610	3380	3060	2880	2640	2490	2300	2180	2020	1930	1790	1710	1600 kg
60	15,8	17	20	22	25	27	28,9	32	35	37	40	42	45	47	50	52	55	57	60,0 m	10000	9210	7650	6860	5910	5400	5000	4420	3970	3710	3380	3180	2910	2760	2550	2420	2250	2140	2000 kg				
55	17,1	20	22	25	27	30	31,2	35	37	40	42	45	47	50	52	55,0 m	10000	8360	7500	6480	5930	5240	5000	4370	4090	3720	3510	3220	3050	2820	2690	2500 kg										
50	18,8	22	25	27	30	32	34,5	37	40	42	45	47	50,0 m	10000	8380	7250	6640	5880	5460	5000	4600	4200	3960	3640	3450	3200 kg																
45	19,5	22	25	27	30	32	35,7	37	40	42	45,0 m	10000	8710	7540	6900	6120	5680	5000	4800	4380	4130	3800 kg																				
40	20,3	22	25	27	30	32	35	37,3	40,0 m	10000	9130	7900	7240	6420	5960	5380	5000	4600 kg																								
35	20,4	22	25	27	30	32	35,0 m	10000	9170	7940	7270	6450	5990	5400	kg																											
30	21,10	25	27	30,0 m	10000	8240	7550	6700	kg																																	

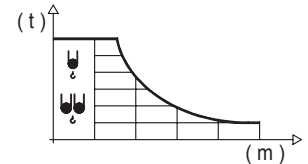
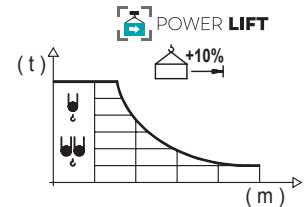


DIAGRAMA DE CARGAS POWERLIFT

Load chart PowerLift / Diagramme de charges PowerLift / Lastdiagramm PowerLift / Diagramma di carico PowerLift / Диаграмма распределения нагрузки PowerLift

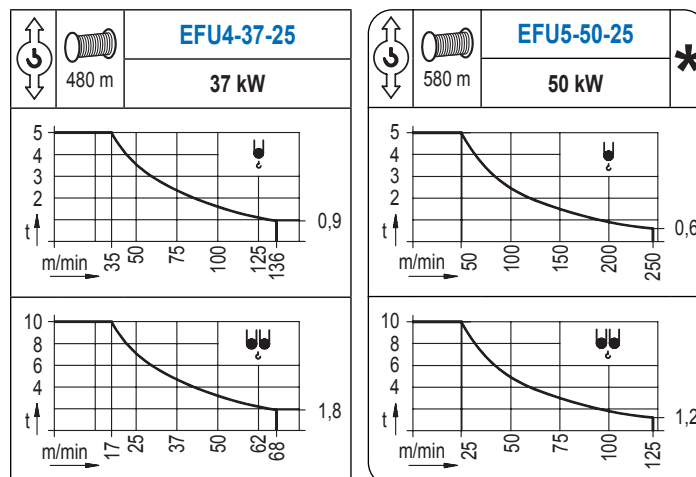
R (m)	☺					☹																																				
65	15,6	17	20	22	25	28,5	30	32	35	37	40	42	45	47	50	52	55	57	60	62	65,0 m	10000	9090	7550	6760	5830	5000	4710	4360	3910	3660	3320	3130	2870	2720	2510	2380	2210	2110	1970	1880	1760 kg
60	16,9	20	22	25	27	30,9	32	35	37	40	42	45	47	50	52	55	57	60,0 m	10000	8270	7420	6400	5860	5000	4800	4320	4040	3680	3460	3180	3010	2790	2650	2470	2350	2200 kg						
55	18,4	20	22	25	27	30	33,6	35	37	40	42	45	47	50	52	55,0 m	10000	9080	8150	7040	6450	5710	5000	4770	4470	4070	3840	3530	3350	3100	2950	2750 kg										
50	20,3	22	25	27	30	32	35	37,2	40	42	45	47	50,0 m	10000	9130	7900	7240	6420	5960	5370	5000	4600	4340	4000	3790	3520 kg																
45	21,0	25	27	30	32	35	37	38,7	42	45,0 m	10000	8230	7550	6700	6220	5610	5260	5000	4540	4180 kg																						
40	22,0	25	27	30	32	35	37	40,0 m	10000	8650	7930	7040	6540	5900	5540	5060	kg																									
35	22,1	25	27	30	32	35,0 m	10000	8700	7980	7080	6580	5940	kg																													
30	22,9	25	27	30,0 m	10000	9050	8300	7370	kg																																	



Datos válidos hasta 100 m de ABG. Para alturas mayores consultar / Valid data up to 100 m HUH. Additional heights on request / Données valables jusqu'à 100 m HSC. Pour des autres hauteurs, merci de nous consulter / Gültige Daten bis zu 100 m HH. Bei höheren Hakenhöhen nachfragen / Dati validi fino a 100 m ASG. Per altezze superiori consultare Comansa / Допустимые данные до 100 м ВПК. Для более высоких высот консультируйтесь

MECANISMOS

Mechanisms / Mécanismes / Antriebe / Meccanismi / Механизмы



MECANISMOS

Mechanisms / Mécanismes / Antriebe / Meccanismi / Механизмы

	CFU-7.5
	7,5 kW
0 ⇔ 94 m/min	

	GFU-7.5
	2x 7,5 kW
0 ⇔ 0,7 rpm	

	TRA-7.5
	2x 75 Nm
	20 m/min
	3XR52

	TRA-7.5
	2x 75 Nm
	20 m/min
	5XR72

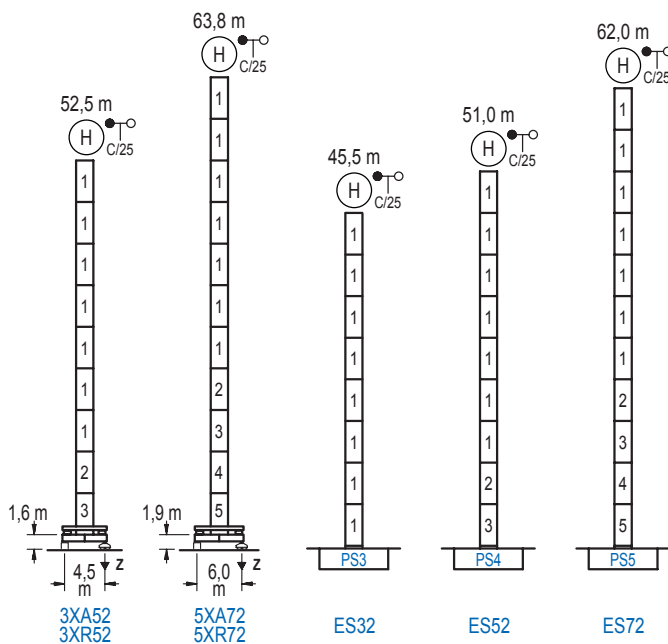
Elevación / Hoist / Levage / Hub / Sollevamento / Тип механизма (подъем)	Carro / Trolley / Chariot / Laufkatze / Carrello / Грузовая тележка	Giro / Slewing / Rotation / Drehbewegung / Rotazione / Поворот	Traslación / Travel / Translation / Verfahrbewegung / Traslazione / Ход	Tensión de alimentación / Operating voltage / Tension de service / Betriebsspannung / Tensione di alimentazione / Напряжение источника питания	Potencia requerida / Required power / Puissance requise / Benötigte Leistung / Potenza richiesta / требуемая мощность
EFU4-37-25	CFU-7.5	(2x) GFU-7.5	(2x) TRA-7.5	400 V	55 kVA
EFU5-50-25				3ph	68 kVA
				50 Hz	

Optional / Optional / En option / Kaufoption / Opzionale / Опционально
*

ALTURAS BAJO GANCHO

Heights under hook / Hauteurs sous crochet / Hakenhöhen / Altezza sotto gancio / Высота под крюком

∅ 2,0 m

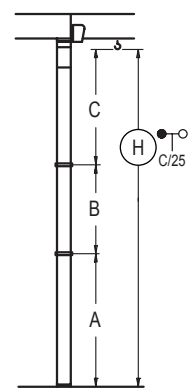


	n°	Ref.	∅	h
	1	S23	2,0	5,5
	2	TS24	2,0	5,5
	3	S24	2,0	5,5
	4	TS25	2,0	5,5
5	S25	2,0	5,5	
		1x S23 = 1x S23M		
		1x S25 = 1x S25M		

Z máx.	En servicio / In operation / En service / In Betrieb / In servizio / При работе	3XR52..... 91 t 5XR72..... 94 t
	Fuera de servicio / Out of service / Hors service / Ausser Betrieb / Fuori servizio / В стационарном состоянии	3XR52..... 115 t 5XR72..... 134 t

GRÚA ARRIOSTRADA

Braced crane / Grue à entretoisement / Abgespannter Kran / Gru ancorata / Нарастиваемый кран

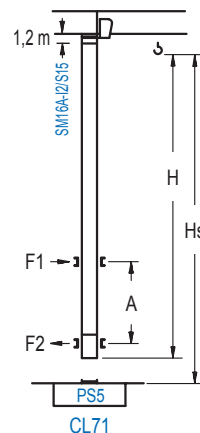


	3XA52	5XA72
A max	40,1	51,4
A min	18,1	29,4
B max	-	22,0
B min	-	16,5
C max	34,4	34,4
H max	74,5	96,5

	ES32	ES52	ES72
A max	33,1	38,6	49,6
A min	16,5	16,5	27,6
B max	-	22,0	22,0
B min	-	16,5	16,5
C max	34,4	34,4	34,4
H max	67,5	89,5	106,0

GRÚA TREPADORA

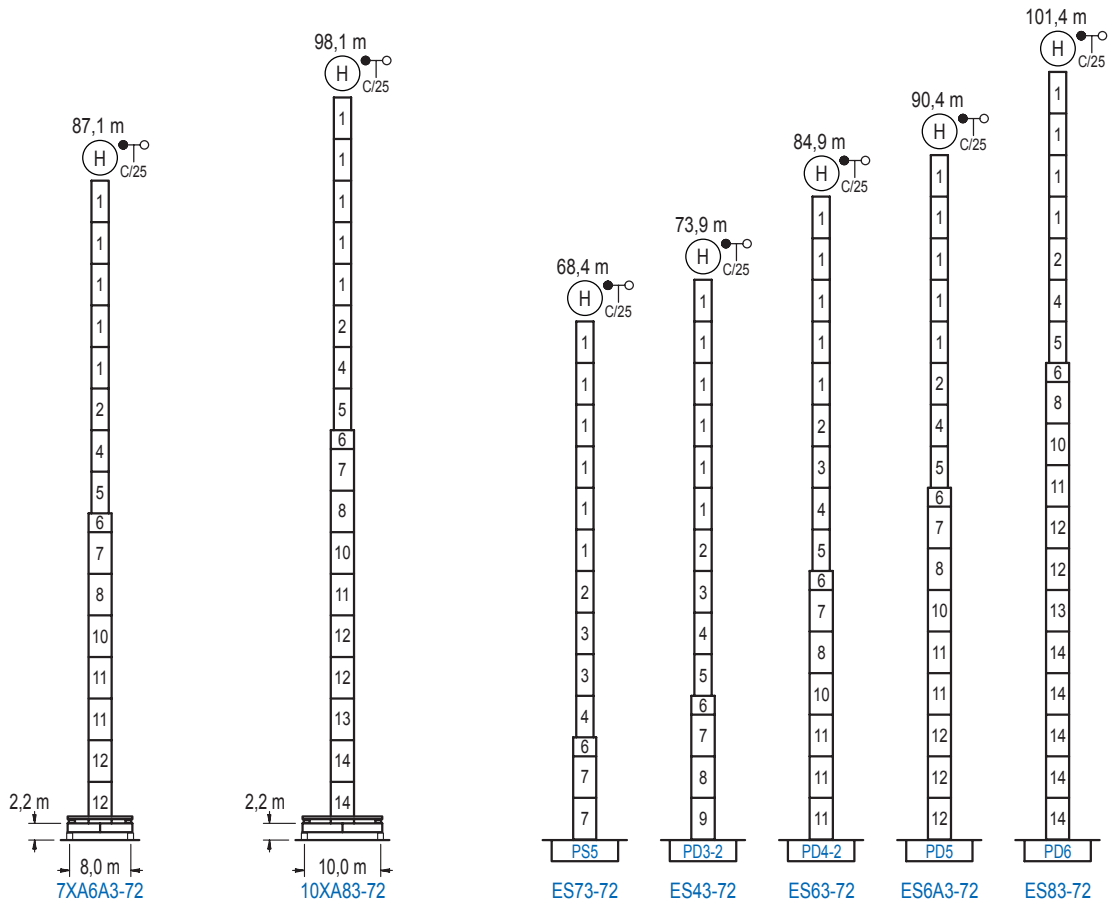
Internal climbing crane / Grue avec cage de télescage intérieure / Kran mit klettern im Gebäude / Gru in rampante in cavedio / Кран с самоподъемом



	Hs < 400 m	A max (m)	A min (m)
		45,6 m 8x S15 + CLS15-08	19,6
	40,1 m 7x S15 + CLS15-08	16,8	9,0
	34,6 m 6x S15 + CLS15-08	14,1	7,0

	Ref.	∅	h
	S15	1,6	5,5
	CLS15-08	1,6	3,1
		1x S15 = 1x S15M	

Otras zonas de viento, alturas superiores, arriostramientos o trepado interno consultar / Other wind zones, additional hook heights, tie frames or internal climbing on request / Autres zones de vent, des hauteurs supplémentaires, entretoisements ou grues avec cage de télescage intérieure, sur demande / Andere Windzonen, weitere Hakenhöhen, Abspannungen zum Gebäude oder Klettern im Gebäude auf Anfrage / Per zone con velocità del vento particolari, altezze superiori, ancoraggi o rampante in cavedio, consultare il fabbricante / При других ветренных зонах, при большой высоте, привязках к зданию или наращивании крана внутри здания проконсультируйтесь с нами



n°	Ref.	∅	h	n°	Ref.	∅	h	n°	Ref.	∅	h	n°	Ref.	∅	h
2	TS24	2,0	5,5	5	S25	2,0	5,5	8	TD33A	2,5	5,5	12	D35	2,5	5,5
3	S24	2,0	5,5	6	TMS35S25	2,5	1,0	9	D33	2,5	5,5	13	TD36B	2,5	5,5
								10	TD34	2,5	5,5	14	D36B	2,5	5,5
1x S23 = 1x S23M				1x S25 = 1x S25M				1x S35 = 1x S35M 1x D33 = 1x D33M							

Otras zonas de viento o alturas superiores consultar / Other wind zones or additional hook heights on request / Autres zones de vent ou des hauteurs supplémentaires sur demande / Andere Windzonen oder weitere Hakenhöhen auf Anfrage / Per zone con velocità del vento particolari o altezze superiori consultare il fabbricante / При других ветренных зонах о при большой высоте проконсультируйтесь с нами