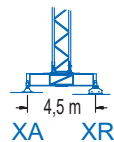
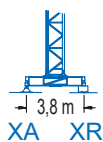
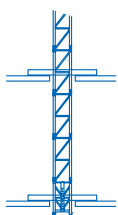


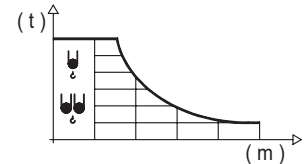
R	30,0	35,0	37,5	40,0	42,5	45,0	47,5	50,0	52,5	m
	2750	2300	2050	1900	1700	1500	1300	1200	1000	kg
	3020	2530	2260	2090	1870	1650	1430	1320	1100	kg



## DIAGRAMA DE CARGAS

Load chart / Diagramme de charges / Lastdiagramm / Diagramma di carico / Диаграмма распределения нагрузки

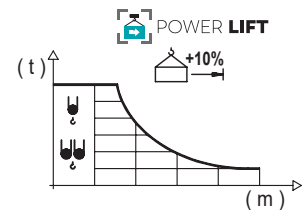
R (m)	☺☺					☺												
52,5	12,9 6000	15 5020	17 4340	20 3580	23,2 3000	25 2730	27 2480	30 2170	32 2000	35 1780	37,5 1620	40 1490	42,5 1370	45 1260	47,5 1160	50 1080	52,5 1000	m kg
50,0	13,8 6000	15 5450	17 4710	20 3890	22 3480	24,9 3000	27 2710	30 2380	32 2200	35 1960	37,5 1790	40 1640	42,5 1510	45 1400	47,5 1290	50,0 1200	m kg	
47,5	13,9 6000	15 5470	17 4730	20 3910	22 3490	25,0 3000	27 2730	30 2390	32 2210	35 1970	37,5 1800	40 1650	42,5 1520	45 1400	47,5 1300	m kg		
45,0	14,5 6000	17 5000	20 4130	22 3700	25 3170	26,2 3000	30 2540	32 2340	35 2090	37,5 1910	40 1760	42,5 1620	45,0 1500	m kg				
42,5	15,0 6000	17 5200	20 4300	22 3850	25 3310	27,1 3000	30 2650	32 2450	35 2190	37,5 2000	40 1840	42,5 1700	m kg					
40,0	15,4 6000	17 5340	20 4420	22 3960	25 3400	27,8 3000	30 2730	32 2520	35 2250	37,5 2060	40,0 1900	m kg						
37,5	15,3 6000	17 5300	20 4400	22 3930	25 3380	27,6 3000	30 2710	32 2500	35 2240	37,5 2050	m kg							
35,0	15,6 6000	17 5440	20 4500	22 4030	25 3470	28,2 3000	30 2780	32 2570	35,0 2300	m kg								
30,0	15,5 6000	17 5380	20 4450	22 3980	25 3430	27,9 3000	30,0 2750	m kg										



## DIAGRAMA DE CARGAS POWERLIFT

Load chart PowerLift / Diagramme de charges PowerLift / Lastdiagramm PowerLift / Diagramma di carico PowerLift / Диаграмма распределения нагрузки PowerLift

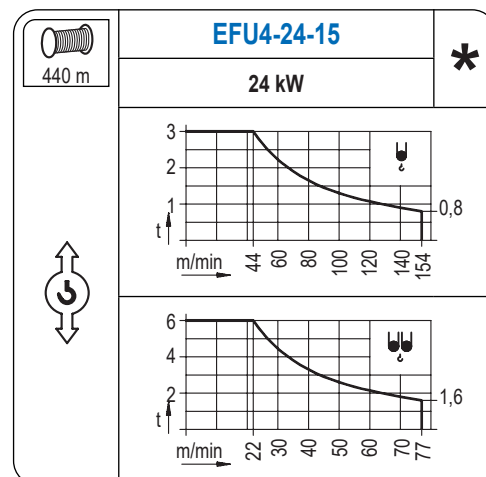
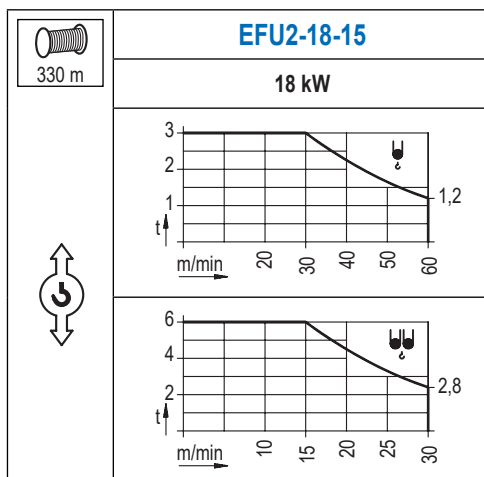
R (m)	☺☺					☺												
52,5	13,7 6000	15 5380	17 4660	20 3850	23 3260	24,6 3000	28 2560	30 2350	32 2170	35 1930	37,5 1760	40 1620	42,5 1490	45 1380	47,5 1270	50 1180	52,5 1100	m kg
50,0	14,7 6000	17 5070	20 4200	23 3560	26,5 3000	28 2810	30 2580	32 2380	35 2130	37,5 1950	40 1790	42,5 1650	45 1530	47,5 1420	50,0 1320	m kg		
47,5	14,8 6000	17 5110	20 4230	23 3590	26,7 3000	28 2830	30 2600	32 2400	35 2140	37,5 1960	40 1800	42,5 1660	45 1540	47,5 1430	m kg			
45,0	15,5 6000	17 5400	20 4480	23 3800	25 3450	28,1 3000	30 2770	32 2560	35 2290	37,5 2090	40 1930	42,5 1780	45,0 1650	m kg				
42,5	16,1 6000	20 4670	23 3970	25 3600	28 3150	29,1 3000	32 2680	35 2400	37,5 2200	40 2020	42,5 1870	m kg						
40,0	16,5 6000	20 4810	23 4090	25 3710	28 3240	29,9 3000	32 2760	35 2470	37,5 2270	40,0 2090	m kg							
37,5	16,4 6000	20 4790	23 4070	25 3690	28 3220	29,7 3000	32 2740	35 2460	37,5 2260	m kg								
35,0	16,8 6000	20 4910	23 4180	25 3790	28 3320	30,4 3000	32 2820	35,0 2530	m kg									
30,0	16,7 6000	20 4870	23 4140	25 3760	28 3290	30,0 3020	m kg											



Datos válidos hasta 100 m de ABG. Para alturas mayores consultar / Valid data up to 100 m HUH. Additional heights on request / Données valables jusqu'à 100 m HSC. Pour des autres hauteurs, merci de nous consulter / Gültige Daten bis zu 100 m HH. Bei höheren Hakenhöhen nachfragen / Dati validi fino a 100 m ASG. Per altezze superiori consultare Comansa / Допустимые данные до 100 м ВПК. Для более высоких высот консультируйтесь


## MECANISMOS


Mechanisms / Mécanismes / Antriebe / Meccanismi / Механизмы




## MECANISMOS

Mechanisms / Mécanismes / Antriebe / Meccanismi / Механизмы

	<b>CFU-4.0</b>
	<b>4 kW</b>
0 ⇔ 80 m/min	

	<b>GFU-5.5</b>
	<b>2x 5,5 kW</b>
0 ⇔ 0,7 rpm	

	<b>TS2-4.5</b>	<b>TS2-5.5</b>
	<b>2x 45 Nm</b>	<b>2x 55 Nm</b>
20 m/min		
	<b>XR2H</b>	<b>XR3H</b>

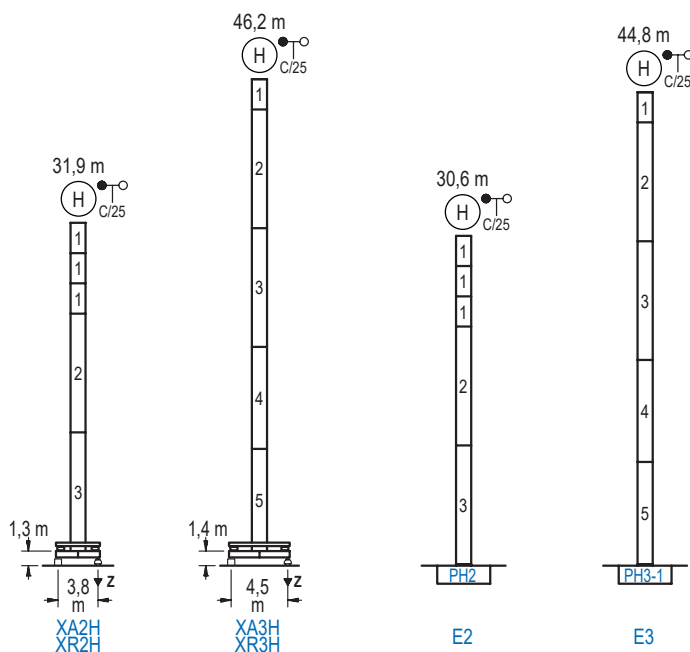
Elevación / Hoist / Lévage / Hub / Sollevamento / Тип механизма (подъем)	Carro / Trolley / Chariot / Laufkatze / Carrelo / Грузовая тележка	Giro / Slewing / Rotation / Drehbewegung / Rotazione / Поворот	Traslación / Travel / Translation / Verfahrbewegung / Traslazione / Ход	Tensión de alimentación / Operating voltage / Tension de service / Betriebsspannung / Tensione di alimentazione / Напряжение источника питания	Potencia requerida / Required power / Puissance requise / Benötigte Leistung / Potenza richiesta / требуемая мощность
EFU2-18-15	CFU-4.0	(2x) GFU-5.5	(2x) TS2-4.5	400 V 3ph 50 Hz	29 kVA
EFU4-24-15					36 kVA

Opcional / Optional / En option / Kaufoption / Opzionale / Опционально
<b>*</b>

## ALTURAS BAJO GANCHO




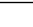
Heights under hook / Hauteurs sous crochet / Hakenhöhen / Altezza sotto gancio / Высота под крюком

∅ 1,2 m



n°	Ref.	∅	h
1	MH121	1,2	3,0
2	MH124-1	1,2	11,8
3	MH124A	1,2	11,8
4	MT123A	1,2	10,1
5	MT123	1,2	10,1

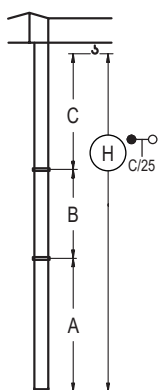
MH124-1 = 4x MH121 - 0,2 m

	H = H + 0,2 m
	H = H
	H = H
	H = H - 0,2 m

Z máx.	En servicio / In operation / En service / In Betrieb / In servizio / При работе	XR2H ..... 43 t XR3H ..... 51 t
	Fuera de servicio / Out of service / Hors service / Ausser Betrieb / Fuori servizio / В стационарном состоянии	XR2H ..... 42 t XR3H ..... 75 t

## GRÚA ARRIOSTRADA

Braced crane / Grue à entretoisement / Abgespannter Kran / Gru ancorata / Нарастиваемый кран



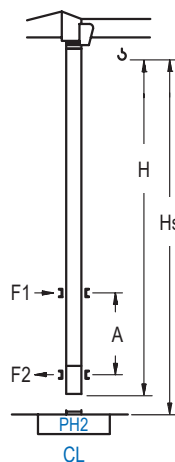
	XA2H		XA3H	
A max	27,9	42,4		
A min	19,1	33,4		
B max	-	18,0	-	18,0
B min	-	12,0	-	12,0
C max	23,1	23,1	23,1	23,1
H max	51,0	69,0	65,5	83,5


  

	E2		E3	
A max	26,6	41,0		
A min	17,8	32,0		
B max	-	18,0	-	18,0
B min	-	12,0	-	12,0
C max	23,1	23,1	23,1	23,1
H max	49,7	67,7	64,1	82,1

## GRÚA TREPADORA

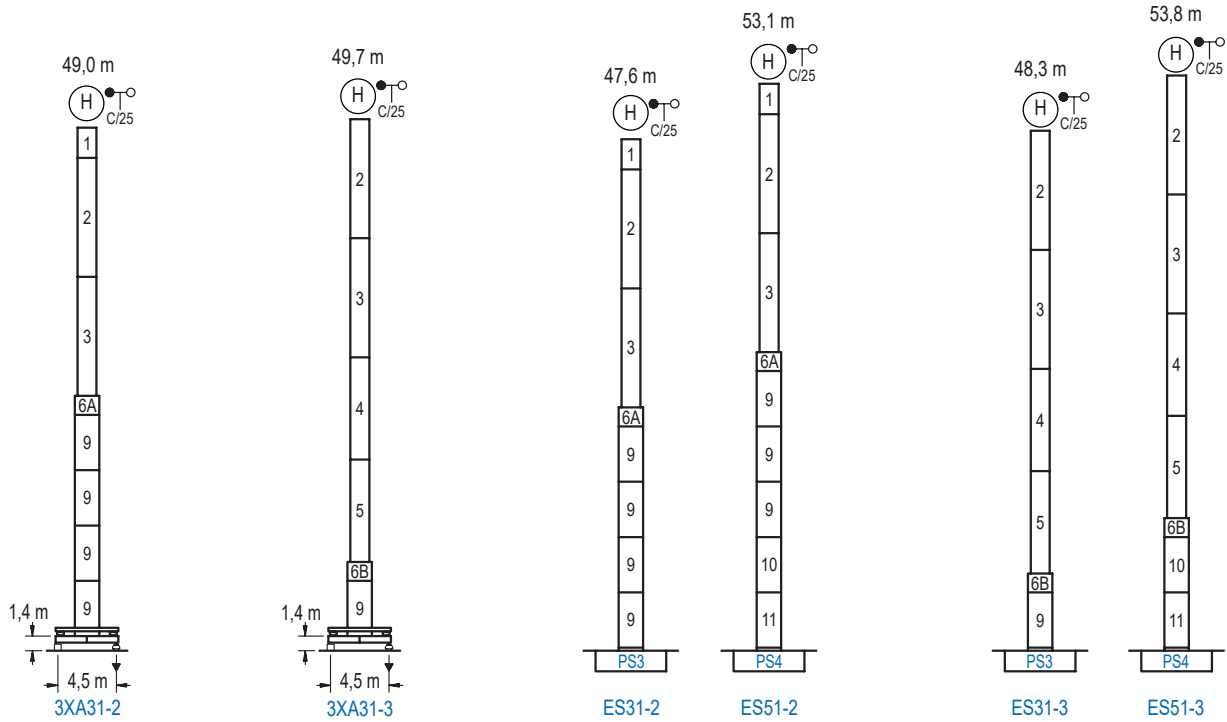
Internal climbing crane / Grue avec cage de télescopage intérieure / Kran mit klettern im Gebäude / Gru in rampante in cavedio / Кран с самоподъемом



	Hs < 300 m	
	A max (m)	A min (m)
<b>30,2 m</b> 6x MH121 + 4x MT12-3A + CL20A	12,0	6,0
<b>27,2 m</b> 5x MH121 + 4x MT12-3A + CL20A	10,0	6,0
<b>24,2 m</b> 4x MH121 + 4x MT12-3A + CL20A	8,5	5,0

Ref.	∅	h
MH121	1,2	3,0
MT12-3A	1,2	2,9
CL20A	1,2	2,6

Otras zonas de viento, alturas superiores, arriostramientos o trepado interno consultar / Other wind zones, additional hook heights, tie frames or internal climbing on request / Autres zones de vent, des hauteurs supplémentaires, entretoisements ou grues avec cage de télescopage intérieure, sur demande / Andere Windzonen, weitere Hakenhöhen, Abspannungen zum Gebäude oder Klettern im Gebäude auf Anfrage / Per zone con velocità del vento particolari, altezze superiori, ancoraggi o rampante in cavedio, consultare il fabbricante / При других ветренных зонах, при большой высоте, привязках к зданию или наращивании крана внутри здания проконсультируйтесь с нами



n°	Ref.	∅	h	n°	Ref.	∅	h	n°	Ref.	∅	h
1	MH121	1,2	3,0	6A	TMS13/PMH12	1,6	1,0	9	S13	1,6	5,5
2	MH124-1	1,2	11,8	6B	TMS13/PMH13	1,6	1,0	10	TS14	1,6	5,5
3	MH124A	1,2	11,8					11	S14	1,6	5,5
4	MT123A	1,2	10,1					12	TS15	1,6	5,5
5	MT123	1,2	10,1					13	S15	1,6	5,5
MH124-1 = 4x MH121 - 0,2 m								1x S13 = 1x S13M 1x S15 = 1x S15M			

Otras zonas de viento o alturas superiores consultar / Other wind zones or additional hook heights on request / Autres zones de vent ou des hauteurs supplémentaires sur demande / Andere Windzonen oder weitere Hakenhöhen auf Anfrage / Per zone con velocità del vento particolari o altezze superiori consultare il fabbricante / При других ветренных зонах о при большой высоте проконсультируйтесь с нами