

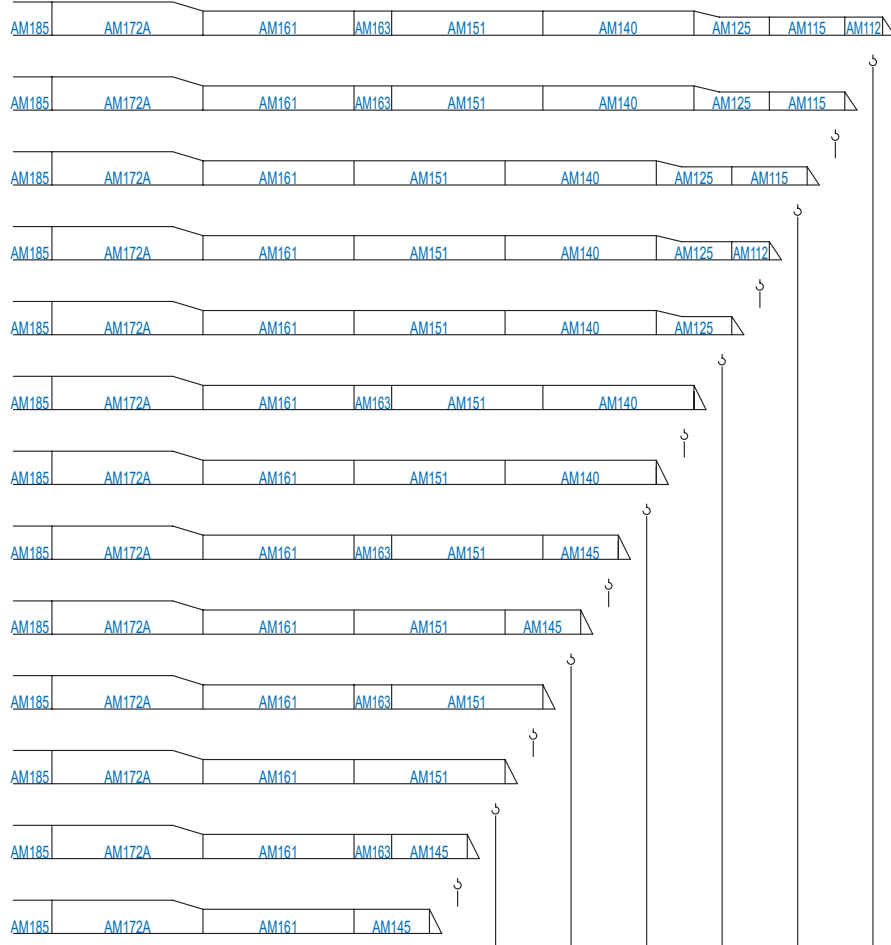
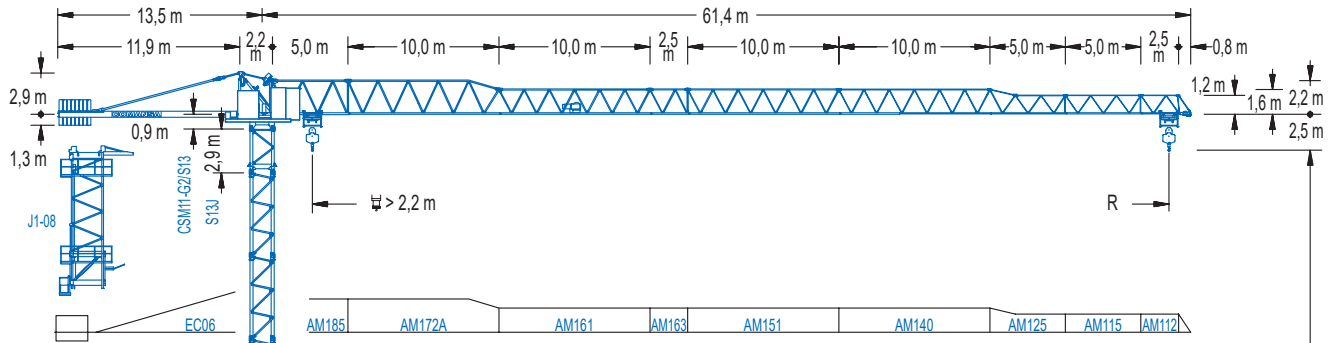


**COMANSA**

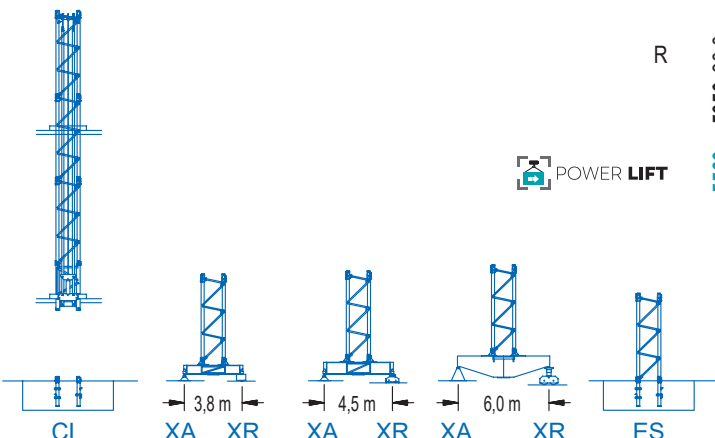
**1100 Series**

**11 LC 150**

**RC 8 t**



R	5050	4700	4350	4000	3700	3400	3200	2800	2450	2150	1850	1800	1500	60,0	m
	5560	5170	4780	4400	4070	3740	3520	3080	2700	2360	2040	1980	1650		kg
															kg



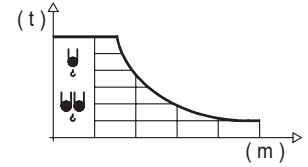
**1100 Series**

**CE** EN 14439 (C/25)

## DIAGRAMA DE CARGAS

Load chart / Diagramme de charges / Lastdiagramm / Diagramma di carico / Диаграмма распределения нагрузки

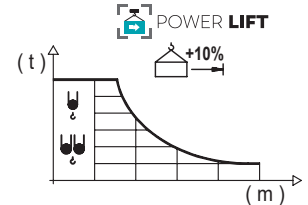
R (m)	H					H														
60,0	14,9 8000	17 6870	20 5710	22 5130	25 4430	27,3 4000	30 3580	32,5 3260	35 2980	37,5 2740	40 2530	42,5 2350	45 2190	47,5 2040	50 1910	52,5 1790	55 1690	57,5 1590	60,0 1500	m kg
57,5	16,3 8000	17 7600	20 6340	22 5690	25 4920	27 4500	29,9 4000	32,5 3630	35 3330	37,5 3070	40 2840	42,5 2640	45 2460	47,5 2300	50 2150	52,5 2020	55 1910	57,5 1800	m kg	
55,0	15,9 8000	17 7410	20 6180	22 5540	25 4790	27 4390	29,2 4000	32,5 3540	35 3240	37,5 2980	40 2760	42,5 2560	45 2390	47,5 2230	50 2090	52,5 1960	55,0 1850	m kg		
52,5	17,0 8000	20 6670	22 6000	25 5190	27 4750	30 4000	31,4 3840	32,5 3520	35 3240	37,5 3000	40 2790	42,5 2600	45 2440	47,5 2290	50 2150	52,5 2015	m kg			
50,0	18,0 8000	20 7090	22 6380	25 5520	27 5060	30 4490	33,1 4000	35 3750	37,5 3460	40 3210	42,5 2980	45 2790	47,5 2610	50,0 2450	m	kg				
47,5	19,0 8000	22 6800	25 5890	27 5400	30 4790	32,5 4370	35,1 4000	37,5 3710	40 3440	42,5 3200	45 2990	47,5 2800	m	kg						
45,0	20,1 8000	22 7240	25 6280	27 5760	30 5110	32,5 4670	35 4290	37,2 4000	40 3680	42,5 3420	45,0 3200	m	kg							
42,5	20,0 8000	22 7190	25 6240	27 5720	30 5080	32,5 4640	35 4260	37,0 4000	40 3650	42,5 3400	m	kg								
40,0	20,2 8000	22 7280	25 6320	27 5800	30 5150	32,5 4700	35 4320	37,4 4000	40,0 3700	m	kg									
37,5	20,3 8000	22 7300	25 6340	27 5810	30 5160	32,5 4710	35 4330	37,5 4000	m	kg										
35,0	20,4 8000	22 7340	25 6360	27 5840	30 5180	32,5 4730	35,0 4350	m	kg											
32,5	20,2 8000	22 7280	25 6320	27 5800	30 5150	32,5 4700	m	kg												
30,0	19,9 8000	22 7150	25 6200	27 5690	30,0 5050	m	kg													



## DIAGRAMA DE CARGAS POWERLIFT

Load chart PowerLift / Diagramme de charges PowerLift / Lastdiagramm PowerLift / Diagramma di carico PowerLift / Диаграмма распределения нагрузки PowerLift

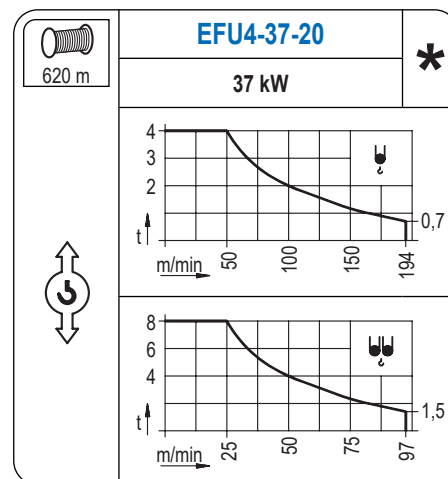
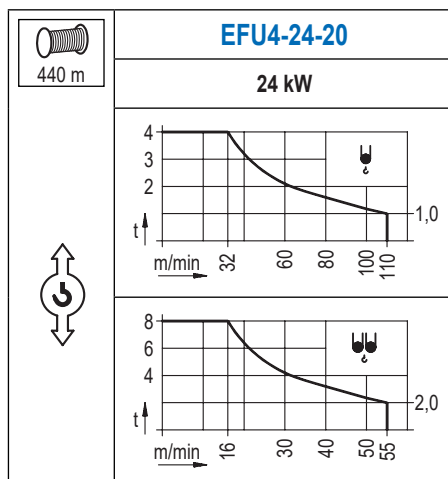
R (m)	H					H														
60,0	15,9 8000	18 6960	20 6180	23 5270	25 4790	28 4210	29,2 4000	32,5 3540	35 3240	37,5 2980	40 2760	42,5 2560	45 2390	47,5 2230	50 2090	52,5 1960	55 1850	57,5 1750	60,0 1650	m kg
57,5	17,5 8000	20 6870	23 5870	25 5340	28 4700	30 4340	32,2 4000	35 3630	37,5 3340	40 3100	42,5 2880	45 2690	47,5 2520	50 2360	52,5 2220	55 2100	57,5 1980	m	kg	
55,0	17,1 8000	20 6700	23 5720	25 5210	28 4570	30 4220	31,5 4000	35 3530	37,5 3260	40 3010	42,5 2800	45 2610	47,5 2450	50 2300	52,5 2160	55,0 2040	m	kg		
52,5	18,3 8000	20 7250	23 6200	25 5650	28 4970	30 4590	32,5 4190	35 3840	37,5 3550	40 3290	42,5 3060	45 2860	47,5 2670	50 2510	52,5 2360	m	kg			
50,0	19,4 8000	23 6610	25 6020	28 5300	30 4900	32,5 4470	35,8 4000	37,5 3790	40 3520	42,5 3270	45 3060	47,5 2870	50,0 2700	m	kg					
47,5	20,5 8000	23 7060	25 6430	28 5660	30 5240	32,5 4780	35 4400	38,0 4000	40 3770	42,5 3510	45 3280	47,5 3080	m	kg						
45,0	21,8 8000	25 6860	28 6050	30 5600	32,5 5110	35 4700	37,5 4350	40,3 4000	42,5 3760	45,0 3520	m	kg								
42,5	21,7 8000	25 6820	28 6010	30 5560	32,5 5080	35 4680	37,5 4320	40,1 4000	42,5 3740	m	kg									
40,0	21,9 8000	25 6920	28 6100	30 5640	32,5 5160	35 4740	37,5 4380	40,0 4070	m	kg										
37,5	22,0 8000	25 6940	28 6120	30 5660	32,5 5180	35 4760	37,5 4400	m	kg											
35,0	22,1 8000	25 6980	28 6150	30 5690	32,5 5200	35,0 4780	m	kg												
32,5	22,0 8000	25 6930	28 6110	30 5660	32,5 5170	m	kg													
30,0	21,6 8000	25 6810	28 6000	5560	m	kg														



Datos válidos hasta 100 m de ABG. Para alturas mayores consultar / Valid data up to 100 m HUH. Additional heights on request / Données valables jusqu'à 100 m HSC. Pour des autres hauteurs, merci de nous consulter / Gültige Daten bis zu 100 m HH. Bei höheren Hakenhöhen nachfragen / Dati validi fino a 100 m ASG. Per altezze superiori consultare Comansa / Допустимые данные до 100 м ВПК. Для более высоких высот консультируйтесь

## MECANISMOS

Mechanisms / Mécanismes / Antriebe / Meccanismi / Механизмы



## MECANISMOS

Mechanisms / Mécanismes / Antriebe / Meccanismi / Механизмы

	<b>CFU-4.0</b>
	<b>4 kW</b>
0 ⇔ 80 m/min	

	<b>GFU-5.5</b>
	<b>2x 5,5 kW</b>
0 ⇔ 0,7 rpm	

	<b>TS2-5.5</b>
	<b>2x 55 Nm</b>
	20 m/min
	<b>1XR51</b> <b>3XR51</b>

	<b>TRA-7.5</b>
	<b>2x 75 Nm</b>
	20 m/min
	<b>5XR71</b>

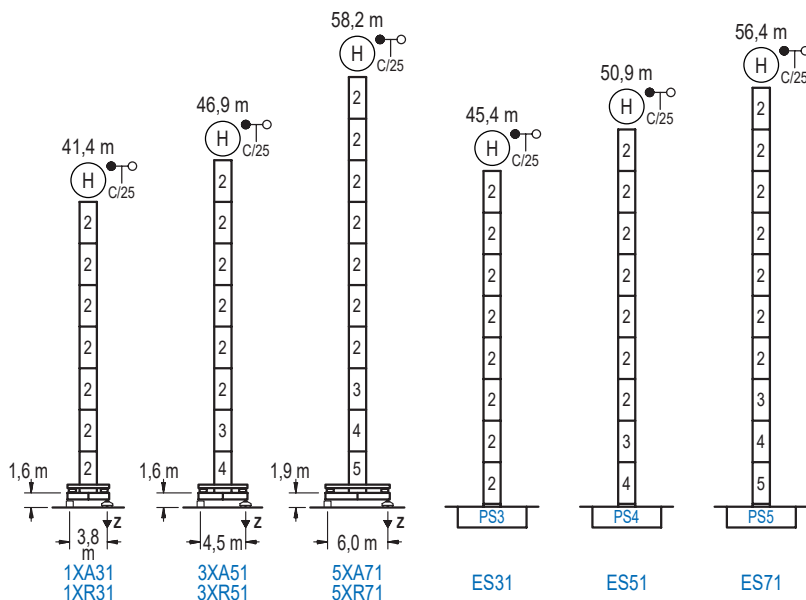
Elevación / Hoist / Leve / Hub / Sollevamento / Тип механизма (подъем)	Carro / Trolley / Chariot / Laufkatze / Carrelo / Грузовая тележка	Giro / Slewing / Rotation / Drehbewegung / Rotazione / Поворот	Traslación / Travel / Translation / Verfahrbewegung / Traslazione / Ход	Tensión de alimentación / Operating voltage / Tension de service / Betriebsspannung / Tensione di alimentazione / Напряжение источника питания	Potencia requerida / Required power / Puissance requise / Benötigte Leistung / Potenza richiesta / требуемая мощность
EFU4-24-20	CFU-4.0	(2x) GFU-5.5	(2x) TS2-5.5	400 V 3ph 50 Hz	36 kVA
EFU4-37-20					49 kVA

Opcional / Optional / En option / Kaufoption / Opzionale / Опционально
<b>*</b>

## ALTURAS BAJO GANCHO

Heights under hook / Hauteurs sous crochet / Hakenhöhen / Altezza sotto gancio / Высота под крюком

∅ 1,6 m



n°	Ref.	∅	h
2	S13	1,6	5,5
3	TS14	1,6	5,5
4	S14	1,6	5,5
5	TS15	1,6	5,5
6	S15	1,6	5,5

1x S13 = 1x S13M  
1x S15 = 1x S15M

Z máx.	En servicio / In operation / En service / In Betrieb / In servizio / При работе	1XR31..... 70 t 3XR51..... 70 t 5XR71..... 69 t
	Fuera de servicio / Out of service / Hors service / Ausser Betrieb / Fuori servizio / В стационарном состоянии	1XR31..... 66 t 3XR51..... 75 t 5XR71..... 93 t

## GRÚA ARRIOSTRADA

Braced crane / Grue à entretoisement / Abgespannter Kran / Gru ancorata / Нарастиваемый кран

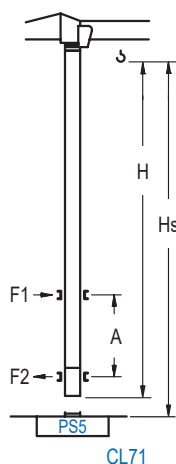
	1XA31	3XA51	5XA71
A max	29,1	34,6	45,9
A min	18,1	18,1	29,4
B max	-	22,0	22,0
B min	-	16,5	16,5
C max	34,3	34,3	34,3
H max	63,4	85,4	102,2

	ES31	ES51	ES71
A max	33,1	38,6	44,1
A min	16,6	22,1	27,6
B max	-	22,0	22,0
B min	-	16,5	16,5
C max	34,3	34,3	34,3
H max	67,4	89,4	100,4

## GRÚA TREPADORA

Internal climbing crane / Grue avec cage de télescage intérieure / Kran mit klettern im Gebäude / Gru in rampante in cavedio / Кран с самоподъемом

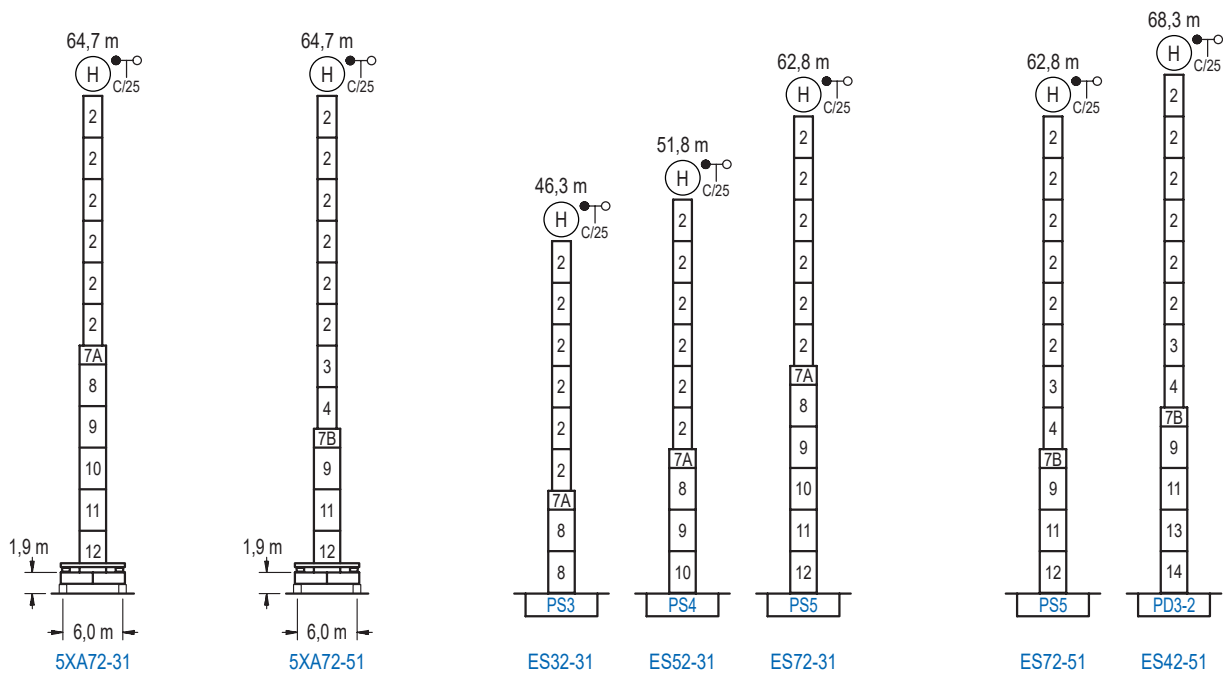


H C/25	Hs < 400 m	
	A max (m)	A min (m)
<b>42,9 m</b> S13J + 5x S13 + TS14 + TS15 + CLS15-08	16,8	11,0
<b>37,4 m</b> S13J + 4x S13 + TS14 + TS15 + CLS15-08	14,1	9,0
<b>31,9 m</b> S13J + 3x S13 + TS14 + TS15 + CLS15-08	11,4	7,0

Ref.	∅	h
S13	1,6	5,5
TS14	1,6	5,5
TS15	1,6	5,5
CLS15-08	1,6	3,1

1x S13 = 1x S13M

Otras zonas de viento, alturas superiores, arriostramientos o trepado interno consultar / Other wind zones, additional hook heights, tie frames or internal climbing on request / Autres zones de vent, des hauteurs supplémentaires, entretoisements ou grues avec cage de télescage intérieure, sur demande / Andere Windzonen, weitere Hakenhöhen, Abspannungen zum Gebäude oder Klettern im Gebäude auf Anfrage / Per zone con velocità del vento particolari, altezze superiori, ancoraggi o rampante in cavedio, consultare il fabbricante / При других ветренных зонах, при большой высоте, привязках к зданию или наращивании крана внутри здания проконсультируйтесь с нами



	n°	Ref.	∅	h	n°	Ref.	∅	h	n°	Ref.	∅	h	n°	Ref.	∅	h
	2	S13	1,6	5,5	7A	TMS23/PMS3	2,0	1,0	8	S23	2,0	5,5	13	TD23A	2,0	5,5
3	TS14	1,6	5,5	7B	TMS23/PMS4	2,0	1,0	9	TS24	2,0	5,5	14	D23	2,0	5,5	
4	S14	1,6	5,5					10	S24	2,0	5,5					
5	TS15	1,6	5,5					11	TS25	2,0	5,5					
6	S15	1,6	5,5					12	S25	2,0	5,5					
1x S13 = 1x S13M				1x S23 = 1x S23M				1x S15 = 1x S15M				1x S25 = 1x S25M				

Otras zonas de viento o alturas superiores consultar / Other wind zones or additional hook heights on request / Autres zones de vent ou des hauteurs supplémentaires sur demande / Andere Windzonen oder weitere Hakenhöhen auf Anfrage / Per zone con velocità del vento particolari o altezze superiori consultare il fabbricante / При других ветренных зонах о при большой высоте проконсультируйтесь с нами