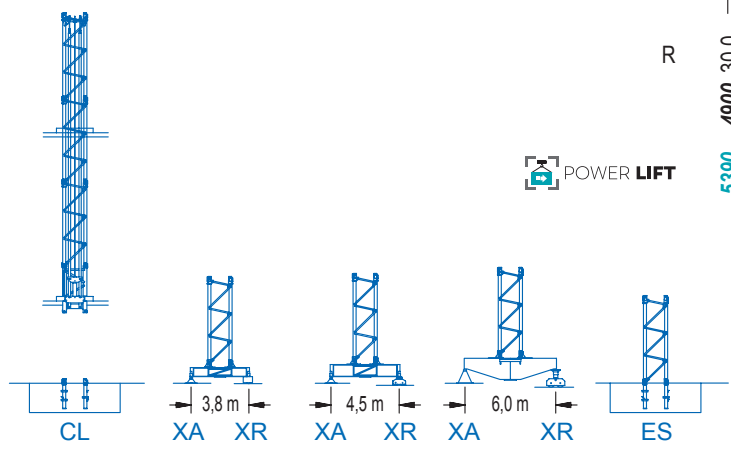


R	30,0	32,5	35,0	37,5	40,0	42,5	45,0	47,5	50,0	52,5	55,0	57,5	60,0
	4900	4350	4000	3700	3400	2950	2450	2200	1900	1800	1700	1200	1000
	5390	4780	4400	4070	3740	3240	2700	2420	2090	1980	1700	1320	1100
	kg	kg	kg	kg	kg	kg	kg	kg	kg	kg	kg	kg	kg

 POWER LIFT

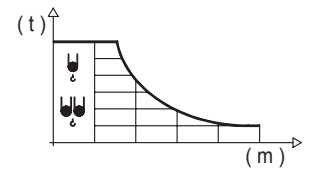


1100 Series

## DIAGRAMA DE CARGAS

Load chart / Diagramme de charges / Lastdiagramm / Diagramma di carico / Диаграмма распределения нагрузки

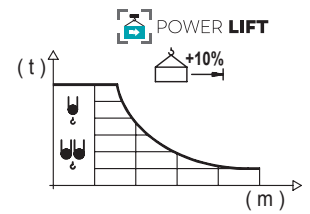
R (m)	1100				1100															
60,0	14,6 6000	18 4720	20 4170	23 3540	26,4 3000	28 2790	30 2570	32,5 2320	35 2110	37,5 1930	40 1780	42,5 1640	45 1520	47,5 1410	50 1310	52,5 1220	55 1140	57,5 1070	60,0 1000	m kg
57,5	15,8 6000	18 5160	20 4570	23 3880	25 3520	28,5 3000	30 2820	32,5 2560	35 2330	37,5 2140	40 1970	42,5 1820	45 1690	47,5 1570	50 1460	52,5 1370	55 1280	57,5 1200	m kg	
55,0	18,0 6000	20 5330	23 4540	25 4120	28 3610	30 3320	32,5 3000	35 2760	37,5 2540	40 2340	42,5 2170	45 2020	47,5 1880	50 1760	52,5 1650	55,0 1550	m kg			
52,5	19,2 6000	23 4890	25 4440	28 3890	30 3590	32,5 3270	35 3000	37,5 2750	40 2540	42,5 2360	45 2190	47,5 2050	50 1920	52,5 1800	m kg					
50,0	19,1 6000	23 4850	25 4400	28 3860	30 3560	32,5 3240	35 3000	37,5 2730	40 2520	42,5 2340	45 2170	50,0 2030	52,5 1900	m kg						
47,5	20,3 6000	23 5200	25 4730	28 4150	30 3830	32,5 3490	35 3200	36,9 3000	40 2720	42,5 2530	45 2350	47,5 2200	m kg							
45,0	20,9 6000	23 5400	25 4910	28 4310	30 3980	32,5 3620	35 3320	38,1 3000	40 2830	42,5 2630	45,0 2450	m kg								
42,5	23,0 6000	25 5460	28 4800	30 4440	32,5 4050	35 3710	37,5 3420	41,9 3000	42,5 2950	m kg										
40,0	24,4 6000	28 5130	30 4740	32,5 4330	35 3970	37,5 3670	40,0 3400	m kg												
37,5	24,6 6000	28 5180	30 4780	32,5 4370	35 4010	37,5 3700	m kg													
35,0	24,5 6000	28 5160	30 4770	32,5 4360	35 4000	m kg														
32,5	24,5 6000	28 5160	30 4770	32,5 4350	m kg															
30,0	25,1 6000	28 5300	30,0 4900	m kg																



## DIAGRAMA DE CARGAS POWERLIFT

Load chart PowerLift / Diagramme de charges PowerLift / Lastdiagramm PowerLift / Diagramma di carico PowerLift / Диаграмма распределения нагрузки PowerLift

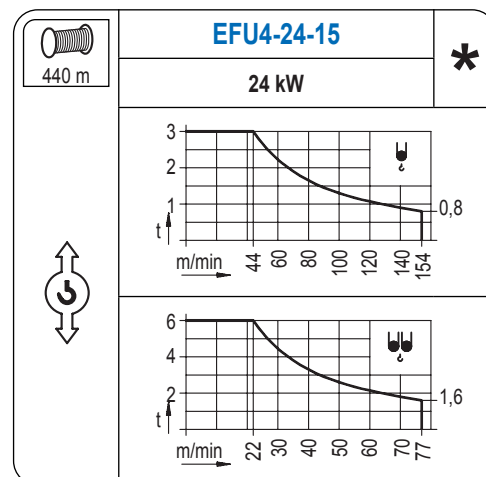
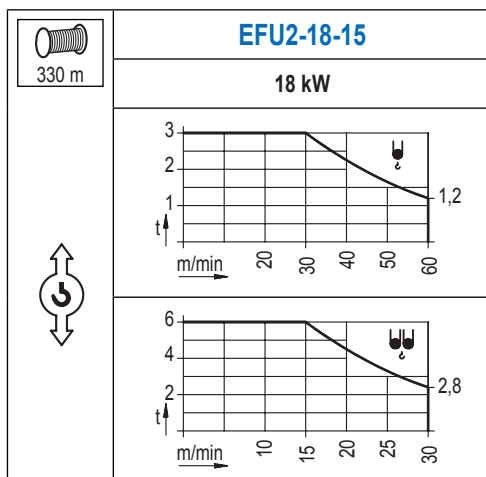
R (m)	1100				1100															
60,0	15,5 6000	18 5060	20 4480	23 3810	25 3450	28,1 3000	30 2770	32,5 2510	35 2290	37,5 2100	40 1930	42,5 1780	45 1650	47,5 1540	50 1430	52,5 1340	55 1250	57,5 1170	60,0 1100	m kg
57,5	16,8 6000	18 5550	20 4920	23 4180	25 3800	28 3320	30,5 3000	32,5 2770	35 2530	37,5 2320	40 2140	42,5 1980	45 1840	47,5 1720	50 1600	52,5 1500	55 1400	57,5 1320	m kg	
55,0	19,3 6000	23 4920	25 4470	28 3920	30 3610	32,5 3290	35,1 3000	37,5 2770	40 2560	42,5 2370	45 2210	47,5 2060	50 1930	52,5 1810	55,0 1700	m kg				
52,5	20,6 6000	23 5310	25 4820	28 4240	30 3910	32,5 3560	35 3260	37,5 3000	40 2780	42,5 2580	45 2400	47,5 2250	50 2110	52,5 1980	m kg					
50,0	20,5 6000	23 5270	25 4790	28 4200	30 3880	32,5 3530	35 3240	37,3 3000	40 2760	42,5 2560	45 2390	47,5 2230	50,0 2090	m kg						
47,5	21,9 6000	25 5160	28 4530	30 4180	32,5 3810	35 3500	37,5 3220	39,8 3000	42,5 2770	45 2590	47,5 2420	m kg								
45,0	22,6 6000	25 5350	28 4710	30 4350	32,5 3960	35 3640	37,5 3350	41,2 3000	42,5 2890	45,0 2700	m kg									
42,5	24,9 6000	28 5250	30 4860	32,5 4430	35 4070	37,5 3760	40 3480	42,5 3240	m kg											
40,0	26,4 6000	28 5620	30 5200	32,5 4750	35 4360	37,5 4030	40,0 3740	m kg												
37,5	26,6 6000	28 5670	30 5250	32,5 4790	35 4410	37,5 4070	m kg													
35,0	26,6 6000	28 5670	30 5240	32,5 4790	35,0 4400	m kg														
32,5	26,6 6000	28 5660	30 5240	32,5 4780	m kg															
30,0	27,3 6000	30,0 5390	m kg																	



Datos válidos hasta 100 m de ABG. Para alturas mayores consultar / Valid data up to 100 m HUH. Additional heights on request / Données valables jusqu'à 100 m HSC. Pour des autres hauteurs, merci de nous consulter / Gültige Daten bis zu 100 m HH. Bei höheren Hakenhöhen nachfragen / Dati validi fino a 100 m ASG. Per altezze superiori consultare Comansa / Допустимые данные до 100 м ВПК. Для более высоких высот консультируйтесь

## MECANISMOS

Mechanisms / Mécanismes / Antriebe / Meccanismi / Механизмы



## MECANISMOS

Mechanisms / Mécanismes / Antriebe / Meccanismi / Механизмы

	<b>CFU-2.2</b> 2,2 kW		<b>CFU-4.0</b> 4 kW		<b>GFU-5.5</b> 2x 5,5 kW		<b>TS2-5.5</b> 2x 55 Nm 20 m/min 1XR51 3XR51		<b>TRA-7.5</b> 2x 75 Nm 20 m/min 5XR71
0 ⇔ 80 m/min		0 ⇔ 80 m/min		0 ⇔ 0,7 rpm					

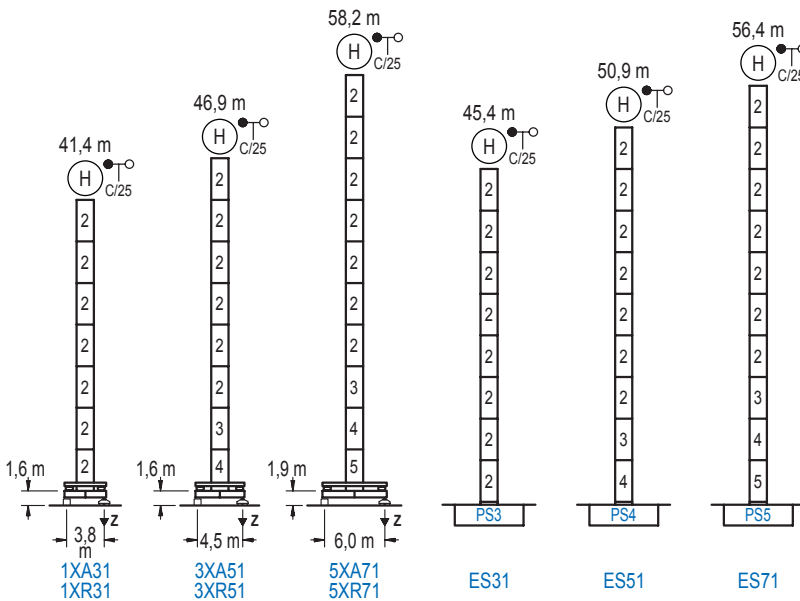
Elevación / Hoist / Levage / Hub / Sollevamento / Тип механизма (подъем)	Carro / Trolley / Chariot / Laufkatze / Carrello / Грузовая тележка	Giro / Slewing / Rotation / Drehbewegung / Rotazione / Поворот	Traslación / Travel / Translation / Verfahrbewegung / Traslazione / Ход	Tensión de alimentación / Operating voltage / Tension de service / Betriebsspannung / Tensione di alimentazione / Напряжение источника питания	Potencia requerida / Required power / Puissance requise / Benötigte Leistung / Potenza richiesta / требуемая мощность
EFU2-18-15	CFU-2.2	(2x) GFU-5.5	(2x) TS2-5.5	400 V 3ph 50 Hz	29 kVA
EFU4-24-15	CFU-4.0		(2x) TRA-7.5		36 kVA

Optional / Optionale / En option / Kaufoption / Opzionale / Опционально
<b>*</b>

## ALTURAS BAJO GANCHO

Heights under hook / Hauteurs sous crochet / Hakenhöhen / Altezza sotto gancio / Высота под крюком

∅ 1,6 m

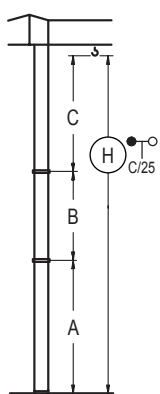


	n°	Ref.	∅	h
	2	S13	1,6	5,5
	3	TS14	1,6	5,5
	4	S14	1,6	5,5
	5	TS15	1,6	5,5
	6	S15	1,6	5,5
	1x S13 = 1x S13M			
	1x S15 = 1x S15M			

<b>Z máx.</b>	En servicio / In operation / En service / In Betrieb / In servizio / При работе	1XR31..... 68 t 3XR51..... 67 t 5XR71..... 68 t
	Fuera de servicio / Out of service / Hors service / Ausser Betrieb / Fuori servizio / В стационарном состоянии	1XR31..... 70 t 3XR51..... 78 t 5XR71..... 95 t

## GRÚA ARRIOSTRADA

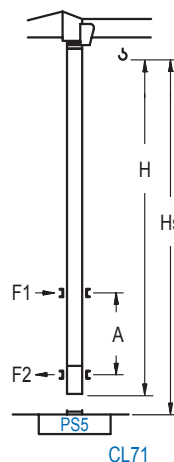
Braced crane / Grue à entretoisement / Abgespannter Kran / Gru ancorata / Нарастиваемый кран



	1XA31	3XA51	5XA71
A max	29,1	40,1	45,9
A min	18,1	18,1	29,4
B max	-	22,0	22,0
B min	-	16,5	16,5
C max	34,3	34,3	34,3
H max	63,4	85,4	102,2
	ES31	ES51	ES71
A max	33,1	38,6	44,1
A min	16,6	22,1	27,6
B max	-	22,0	22,0
B min	-	16,5	16,5
C max	34,3	34,3	34,3
H max	67,4	89,4	100,4

## GRÚA TREPADORA

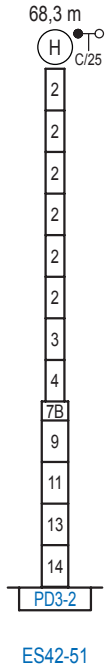
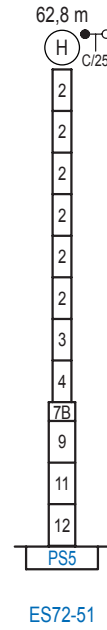
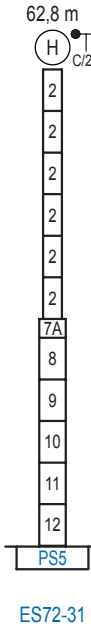
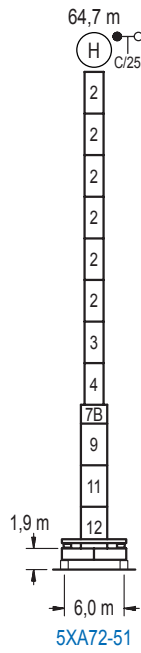
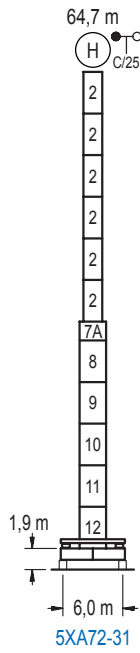
Internal climbing crane / Grue avec cage de télescopage intérieure / Kran mit klettern im Gebäude / Gru in rampante in cavedio / Кран с самоподъемом



	Hs < 400 m	A max (m)	A min (m)
		42,9 m S13J + 5x S13 + TS14 + TS15 + CLS15-08	16,8
	37,4 m S13J + 4x S13 + TS14 + TS15 + CLS15-08	14,1	9,0
	31,9 m S13J + 3x S13 + TS14 + TS15 + CLS15-08	11,4	7,0

	Ref.	∅	h
	S13	1,6	5,5
	TS14	1,6	5,5
	TS15	1,6	5,5
	CLS15-08	1,6	3,1
	1x S13 = 1x S13M		

Otras zonas de viento, alturas superiores, arriostramientos o trepado interno consultar / Other wind zones, additional hook heights, tie frames or internal climbing on request / Autres zones de vent, des hauteurs supplémentaires, entretoisements ou grues avec cage de télescopage intérieure, sur demande / Andere Windzonen, weitere Hakenhöhen, Abspannungen zum Gebäude oder Klettern im Gebäude auf Anfrage / Per zone con velocità del vento particolari, altezze superiori, ancoraggi o rampante in cavedio, consultare il fabbricante / При других ветренных зонах, при большой высоте, привязках к зданию или наращивании крана внутри здания проконсультируйтесь с нами



n°	Ref.	∅	h	n°	Ref.	∅	h	n°	Ref.	∅	h	n°	Ref.	∅	h
2	S13	1,6	5,5	7A	TMS23/PMS3	2,0	1,0	8	S23	2,0	5,5	13	TD23A	2,0	5,5
3	TS14	1,6	5,5	7B	TMS23/PMS4	2,0	1,0	9	TS24	2,0	5,5	14	D23	2,0	5,5
4	S14	1,6	5,5					10	S24	2,0	5,5				
5	TS15	1,6	5,5					11	TS25	2,0	5,5				
6	S15	1,6	5,5					12	S25	2,0	5,5				
1x S13 = 1x S13M								1x S23 = 1x S23M							
1x S15 = 1x S15M								1x S25 = 1x S25M							

Otras zonas de viento o alturas superiores consultar / Other wind zones or additional hook heights on request / Autres zones de vent ou des hauteurs supplémentaires sur demande / Andere Windzonen oder weitere Hakenhöhen auf Anfrage / Per zone con velocità del vento particolari o altezze superiori consultare il fabbricante / При других ветренных зонах о при большой высоте проконсультируйтесь с нами