

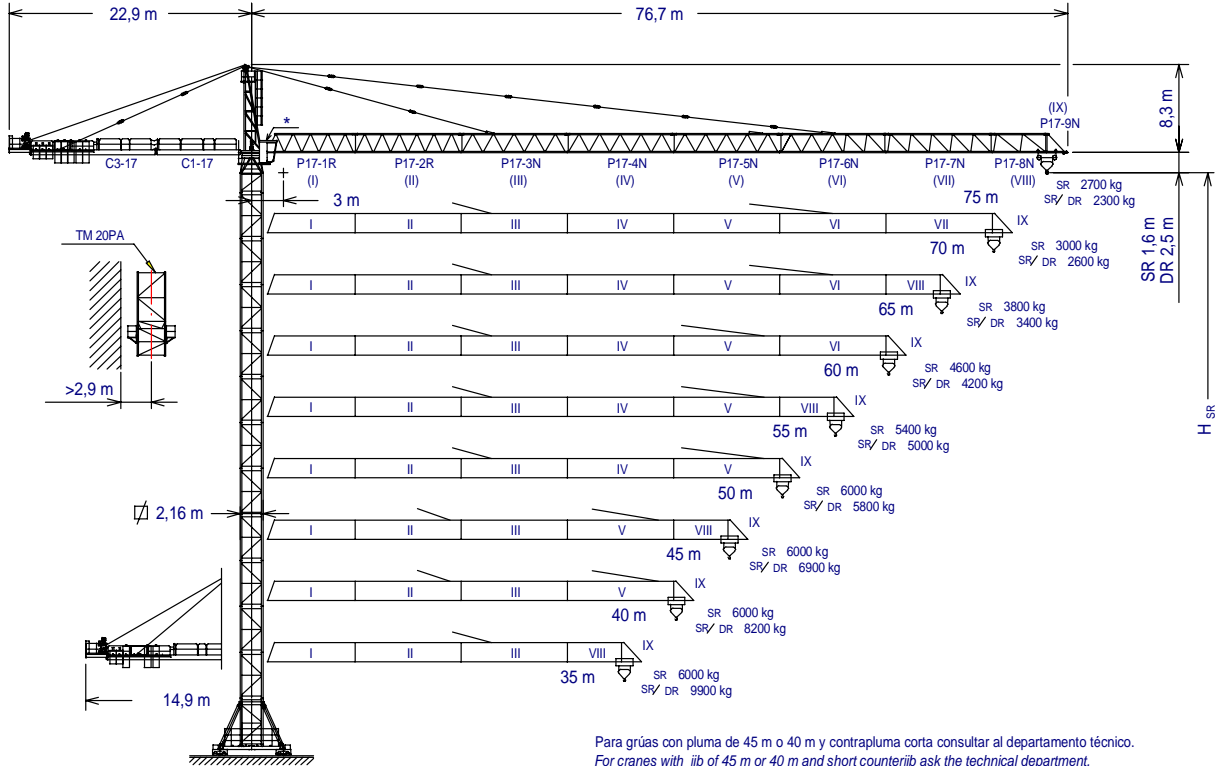
GRUA TORRE TOWER CRANE

J300

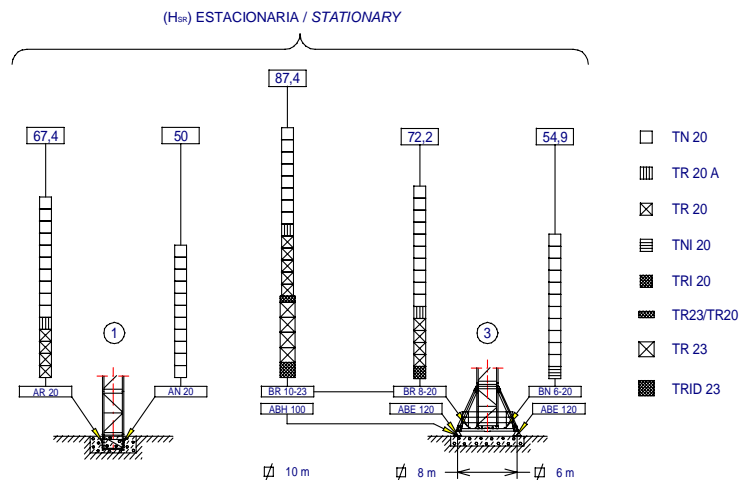
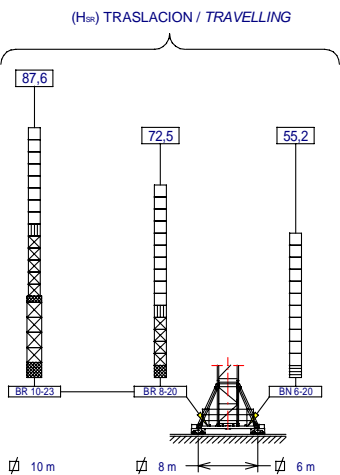
UNE 58-101-92
FEM 1001

SISTEMA DE CALIDAD CERTIFICADO SEGUN
QUALITY ASSURANCE SYSTEM CERTIFIED ACCORDING TO

UNE-EN-ISO 9001



<p>*Cabina opcional *Optional cabin</p> <p>$H_{DR} = H_{SR} - 0,9$</p> <p>$H_{SR} =$ Altura máxima bajo gancho sin arriostar (m) Maximum height under hook without fastening (m)</p>	C3-17	153.50.500	TN 20	136.31.000
	C1-17	142.50.900	TR 20A	136.30.400
	P17-1R	142.40.800	TR 20	136.30.000
	P17-2R	142.41.800	TNI 20	200.30.500
	P17-3N	142.42.500	TRI 20	153.30.000
	P17-4N	142.43.500	TR23/TR20	142.36.500
	P17-5N	142.44.500	TR 23	142.30.000
	P17-6N	153.45.000	TRID 23	153.30.300
	P17-7N	153.46.000	BN 6-20	200.20.000
	P17-8N	142.46.500	BR 8-20	153.20.000
	P17-9N	142.48.500	BR 10-23	153.20.500
	TM 20PA	200.35.000	ABE 120	142.23.000
			ABH 100	201.23.000



JASO EQUIPOS DE OBRAS Y CONSTRUCCIONES, S.L.

Fecha / Date: 16-03-07 - Reservado el derecho a modificaciones sin previo aviso / Subject to modification, without previous warning

Declinamos toda responsabilidad derivada de la información proporcionada / This information is supplied without liability

SR (kg)		Cargas máximas / Maximum loads SR - 6000								6000 kg a ... (m)
PLUMA JIB	Alcance del gancho (m) / Hook reach (m)									
	75	70	65	60	55	50	45	40	35	
75 m	2700	2945	3225	3550	3935	4400	4965	5675	6000	38,06
70 m	—	3000	3285	3615	4010	4480	5055	5775	6000	38,66
65 m	—	—	3800	4175	4620	5150	5800	6000	6000	43,66
60 m	—	—	—	4600	5080	5660	6000	6000	6000	47,46
55 m	—	—	—	—	5400	6000	6000	6000	6000	50,07
50 m	—	—	—	—	—	6000	6000	6000	6000	50
45 m	—	—	—	—	—	—	6000	6000	6000	45
40 m	—	—	—	—	—	—	—	6000	6000	40
35 m	—	—	—	—	—	—	—	—	6000	35

SR / DR (kg)		Cargas máximas / Maximum loads SR/DR - 6000/12000										6000 12000 kg a ... (m)	
PLUMA JIB	Alcance del gancho (m) / Hook reach (m)												
	75	70	65	60	55	50	45	40	35	30	25	20	
75 m	2300	2550	2840	3175	3575	4050	4635	5365	6000 6300	6000 7550	6000 9300	6000 11925	36,46 19,89
70 m	—	2600	2890	3235	3635	4120	4710	5450	6000 6400	6000 7665	6000 9440	6000 12000	36,94 20,15
65 m	—	—	3400	3785	4235	4780	5445	6000	6000 6275	6000 7345	6000 8765	6000 10760	41,53 22,65
60 m	—	—	—	4200	4690	5280	6000	6000	6000 6900	6000 8055	6000 9600	6000 11760	45 24,55
55 m	—	—	—	—	5000	5620	6000	6000	6000 6380	6000 7325	6000 8545	6000 10165	47,36 25,83
50 m	—	—	—	—	—	5800	6000	6000	6000 6580	6000 7550	6000 8800	6000 10465	48,61 26,52
45 m	—	—	—	—	—	—	6000	6000	6000 6900	6000 7915	6000 9215	6000 10950	45 27,61
40 m	—	—	—	—	—	—	—	6000	6000 8200	6000 9545	6000 11335	6000 12000	40 28,48
35 m	—	—	—	—	—	—	—	—	6000 9900	6000 11750	6000 12000	6000 12000	35 29,43

CARACTERISTICAS DE MECANISMOS
MECHANISMS FEATURES

Mecanismos sin VF: *Mechanisms without VF:* Para For ⚡ 480V 60Hz Potencias y velocidades: 20% más *Powers and speeds: 20% more*

*opcional *optional	Diagrama de gancho		TG2020VF		OG2207VF		TC7105VF		TH2006	
	EC100120VF		* EC150165VF							
	t m/min	3 6 0..120 0..60		3 6 0..165 0..82						
	t m/min	6 12 0..60 0..30		6 12 0..82 0..41						
kW	73,5		110		2 x 7,3		3 x 5,5		5,5 15	
Máx. recorrido gancho Maximum hook course	SR	170m 364m	3 capas / layers 6 capas máx. / max. layers		400V 50Hz		Potencia necesaria con ... Power required with ... EC 100120VF = 110,1 kW EC 150165VF = 146,6 kW			
	DR	85m 182m	3 capas / layers 6 capas máx. / max. layers							

Importante: A medida que la altura bajo gancho aumenta, disminuye la capacidad de carga de la grúa. Para alturas superiores a la autoestable consultar a JASO EQUIPOS DE OBRAS Y CNES, S.L.

Important: When the height under hook increases, the hoisting load will decrease. If the height under hook is higher than the free standing height, consult to JASO EQUIPOS DE OBRAS Y CNES, S.L.



JASO EQUIPOS DE OBRAS Y CONSTRUCCIONES, S.L.

Fecha / Date: 16-03-07 - Reservado el derecho a modificaciones sin previo aviso / Subject to modification, without previous warning

Declinamos toda responsabilidad derivada de la información proporcionada / This information is supplied without liability

DENOMINACION / DENOMINATION		L (m)	A (m)	H (m)	P / W (kg)
Torre inferior <i>Lower tower</i>	TNI 20	4,475	2,504	2,504	3310
	TRI 20	4,575	2,504	2,504	4303
Torre <i>Tower</i>	TN 20	4,475	2,201	2,281	2705
	TR 20	4,575	2,201	2,281	3548
	TR 20A	4,475	2,193	2,277	3504
Torre asiento pista, base punta torre y orientación <i>Slewing table, tower head base and slewing mechanism</i>		5,08	2,53	2,37	7390
Punta de torre <i>Tower head</i>		8,19	1,41	1,82	2820
Conjunto asiento pista, punta de torre y orientación <i>Slewing table assembly, tower head and slewing mechanism</i>		12,15	3,05	2,48	10750
Tramo pluma <i>Jib section</i>	P17-1R (I)	8,71	1,68	1,99	1750
	P17-2R (II)	10,19	1,60	2,03	2033
	P17-3N (III)	10,19	1,60	2,04	2070
	P17-4N (IV)	10,19	1,60	1,89	1698
	P17-5N (V)	10,19	1,60	1,99	1538
	P17-6N (VI)	10,19	1,60	1,99	1505
	P17-7N (VII)	10,19	1,60	1,89	1250
	P17-8N (VIII)	5,30	1,60	1,89	747
	P17-9N (IX)	2,16	1,60	2,20	360
Polipasto <i>Hook assembly</i>	SR	1,08	0,32	0,93	295
	DR	1,20	0,38	1,99	580
Tirante sostén pluma <i>Jib support tie</i>	Largo / Long	4,97	0,40	0,74	1605
	Corto / Short	6,02	0,22	0,71	870
Carro <i>Trolley</i>	SR	1,78	2,33	3,02	400
	DR	1,92	2,34	3,02	580
Contrapluma con plataformas <i>Counterjib with platforms</i>		12,10	2,76	0,62	3085
Prolongación contrapluma con plataforma <i>Counterjib extension with platform</i>		8,30	1,91	0,58	1925
Plataforma y cabina <i>Platform and cabin</i>		3,69	1,63	2,25	820
Soporte y elevación <i>Support and hoisting</i>	EC 100120 VF	3,2	2,3	2,2	3900
	EC 150165 VF	3,2	2,3	2,2	3900
Torre de montaje <i>Jacking cage</i>		8,15	2,79	2,77	3590
Lastre <i>Ballast</i>		3,80	0,58	1,5	6000
Contrapeso <i>Counterweight</i>	Grande / Big	1,49	0,60	2,13	4100
	Pequeño / Small	1,49	0,60	1,38	2560

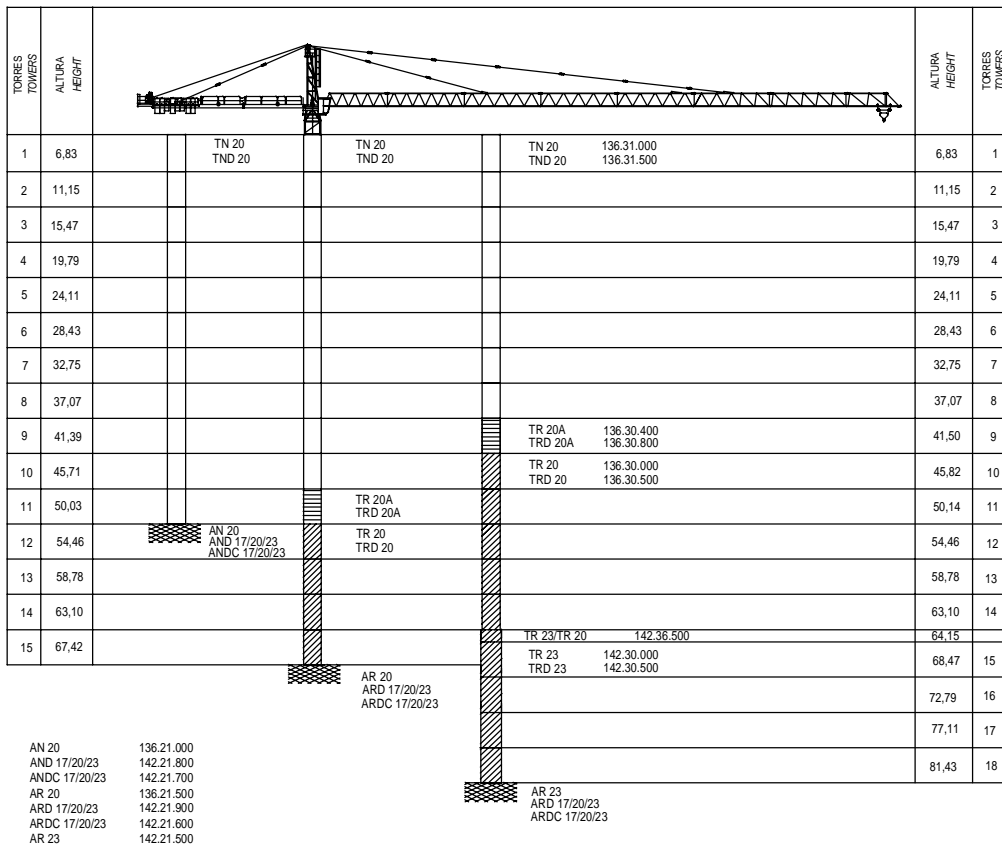
LASTRES INFERIORES / LOWER BALLASTS		Para alturas intermedias tomar el lastre correspondiente a la altura superior <i>For intermediate heights take the ballast corresponding to the higher height</i>		
BR 10-23	H _{SR} =Altura bajo gancho (m) / H _{SR} =Height under hook (m)	61,7	74,7	87,6
BR 8-20	H _{SR} =Altura bajo gancho (m) / H _{SR} =Height under hook (m)	46,5	59,5	72,5
BN 6-20	H _{SR} =Altura bajo gancho (m) / H _{SR} =Height under hook (m)	29,2	42,2	55,2
Número de piedras de lastre <i>Number of ballast blocks</i>	Piedras de 6000 kg <i>Blocks of 6000 kg</i>	8	10	12



JASO EQUIPOS DE OBRAS Y CONSTRUCCIONES, S.L.

Fecha / Date: 16-03-07 - Reservado el derecho a modificaciones sin previo aviso / Subject to modification, without previous warning

Declinamos toda responsabilidad derivada de la información proporcionada / This information is supplied without liability



Las configuraciones de torre representadas son recomendaciones de montaje que pueden ser utilizadas en cualquier instalación. Cada tramo de torre, en la posición indicada, puede asimismo ser utilizado como elemento inferior de torre en grúa autoestable estándar con su correspondiente altura bajo gancho.

Configuraciones de torre para mayores alturas bajo gancho o con diferentes tramos de torre no representadas aquí, pueden ser también posibles aunque deben ser verificadas y confirmadas por escrito por nuestro departamento técnico en cada caso individual y antes de que empiece la instalación de la grúa.

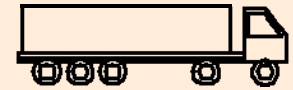
The represented tower configurations are assembly recommendations that can be used in any installation. Each tower section in its indicated position can also be used as the lower element of the mast tower in standard freestanding crane with its corresponding height under hook.

Tower configurations not shown here, with greater heights under hook or with different tower sections, are also possible but must be checked and confirmed in writing by our technical department in every individual case and before crane installation starts.

Transporte grúa de 55,2 m con traslación de 6x6m. y sin lastre

55,2 m under hook crane transport with travelling base of 6x6m. and without base ballast

En camiones / In trucks



7 unidades / 7 units

En contenedores / In containers

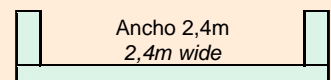
HIGH CUBE 40'

7 unidades / 7 units

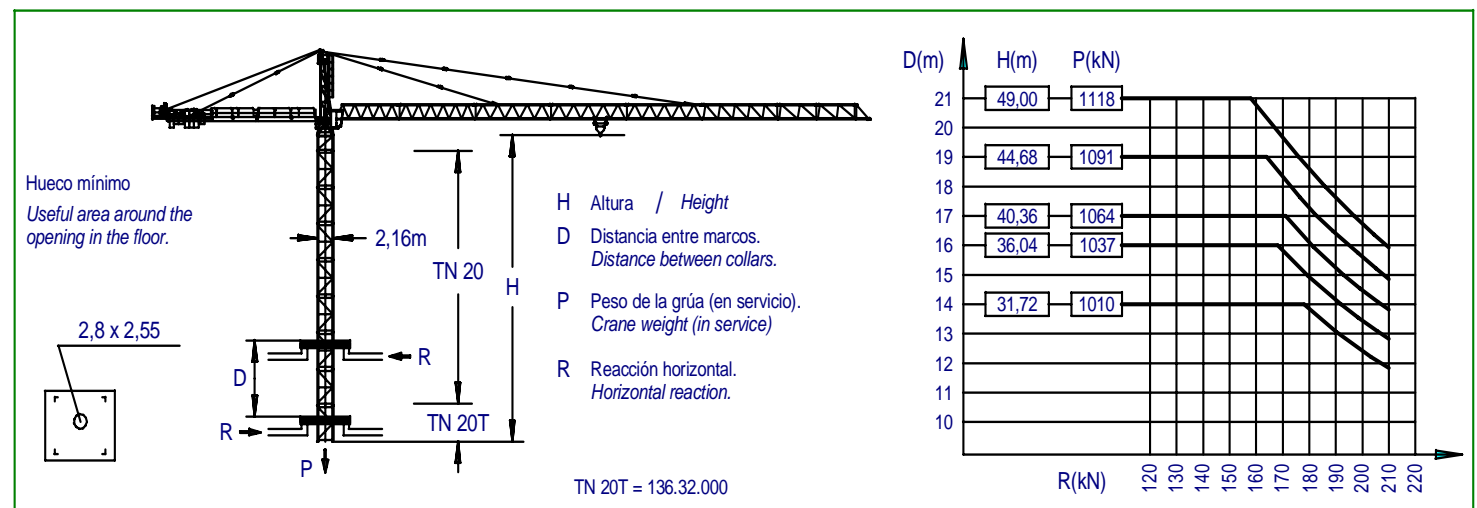
OPEN TOP 40'

1 unidades / 1 units

FLAT RACK 40'



1 unidad / 1 unit



JASO EQUIPOS DE OBRAS Y CONSTRUCCIONES, S.L

Ctra./Rd. Madrid - Irún Km. 415
20.213 IDIAZABAL (Gipuzkoa)
ESPAÑA / SPAIN
P.O. Box, 23 - 20.200 BEASAIN

Tel. +34 943 - 18 70 00
Fax. +34 943 - 18 70 20
E-mail: jaso@jaso.com
http://www.jaso.com

Fecha / Date: 16-03-07

Reservado el derecho a modificaciones sin previo aviso / Subject to modification, without previous warning
Declinamos toda responsabilidad derivada de la información proporcionada / This information is supplied without liability

DELEGACION / DELEGATION